

INGENIEUR BUREAU ETUDES OPERATIONS

1. RAISON D'ETRE

Dans le cadre des objectifs fixés par la Direction Générale et des réglementations applicables, le titulaire du poste a pour rôle d'apporter une expertise dans les différents domaines liés aux opérations aériennes, pour permettre à la Compagnie de poursuivre son développement en se conformant aux évolutions réglementaires affectant ce domaine, dans les meilleures conditions de coût, d'efficacité et de sécurité.

Le titulaire est notamment en charge de l'élaboration du manuel d'exploitation (partie A, B, C, MSS, D) de l'entreprise à l'usage des personnels techniques concernés ainsi que toutes les modifications induites par des changements réglementaires ou de politique d'entreprise.

2. DIMENSION

Les éléments dimensionnant le poste sont l'activité de la compagnie et le nombre de PNT du secteur et le type des avions opérant sur son réseau.

3. CONTEXTE

Le Bureau Etudes/Opérations doit produire à l'usage du PNT une documentation et des outils (logiciels) en fonction des exigences réglementaires de sécurité, portant sur l'utilisation de l'avion (limitations, procédures, descriptifs,...)

Le poste est placé sous la supervision du Responsable du Bureau Etudes Opérations (BEO) (à qui il est rattaché hiérarchiquement).

Le poste est en relation avec de nombreux services de la compagnie. Il est également en relation avec de nombreux interlocuteurs en externe (Autorités, aéroports, autres compagnies, constructeurs, etc.).

Le poste nécessite donc une compétence technique reconnue, une aptitude aux relations humaines, une connaissance de l'anglais technique et des outils informatiques.

4. ACTIVITES

Le titulaire s'assure que ses tâches sont conduites en accord avec la réglementation applicable et les standards de la compagnie.

Il est garant de la performance en matière de sécurité et de sûreté de la compagnie.

Sous la supervision du Responsable du Bureau Etudes/Opérations, le titulaire est responsable de la rédaction, de l'élaboration et du suivi des différentes parties du manuel d'exploitation.

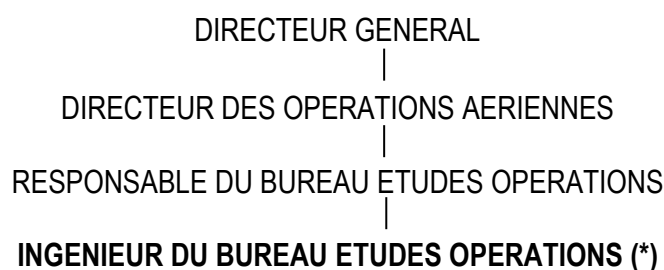
Le titulaire, sous l'autorité du responsable BEO participe à la gestion des différents logiciels sous la responsabilité du BEO (EFB, logiciel de préparation des vols, masse et centrage, performances...)

Dans le cadre de la surveillance des émissions de CO2 (système EU ETS), il est en charge du suivi des consommations carburant et élabore les bilans CO2 mensuels, semestriels et annuels, il assure la relation avec l'autorité et les organismes de vérification.

Sous l'autorité du Fuel Efficiency Manager, le titulaire participe à l'optimisation des consommations carburant, la mise en place de nouvelles pratiques environnementales, l'administration du logiciel de suivi des consommations et la relation avec le fournisseur

De plus des études spécifiques peuvent être menées dans des domaines particuliers soit pour des besoins propres à l'entreprise, soit pour répondre à des exigences réglementaires (e.g. trouée d'envol. Procédure en cas de survol montagneux, vol sur route ETOPS, enveloppe opérationnelle de centrage).

5. POSITION DANS L'ORGANISATION



(*) Pour les activités liées à l'optimisation de la consommation carburant, l'ingénieur BEO est placé sous l'autorité du Fuel Efficiency Manager.

6. CONNAISSANCES / EXPERIENCE

École d'ingénieurs généraliste ou Master professionnel

Une expérience dans l'aviation / aéronautique est un préalable appréciable

L'expérience pour cette fonction n'est pas indispensable, elle accueille de nombreux débutants ou des personnes dotées d'une courte expérience.

7. QUALITES REQUISES :

Curieux Inventif
Rigoureux
Précis
Avoir le goût du travail en équipe

8. FINALITES

Elaborer et maintenir à jour l'ensemble des outils nécessaires à la réalisation des vols dont le titulaire à la charge (manuel d'exploitation, logiciel métier...).

Garantir la fiabilité des données opérationnelles nécessaires à la réalisation des vols, grâce aux études spécifiques, faire en sorte de rendre l'outil de production plus économique et accroître la qualité de service rendu aux équipages.

Suivre et optimiser les consommations carburant de la flotte d'ASL Airlines France.

Assurer la fiabilité de l'exploitation et sa cohérence dans les limites des exigences réglementaires.

9. HORAIRE ET LIEU DE TRAVAIL

Le titulaire travaillera en horaire habituellement administratif en forfait annuel jours.

Affecté à notre implantation de Roissy, avec possibilité pour la Compagnie de modifier l'affectation sur un autre établissement de France Métropolitaine selon les dispositions des art. 15 et 16 de la Convention Collective du transport aérien – Personnel Sol.

10. CLASSEMENT HAY : G