


ZÁRUKA
5 ROKOV
200 000 km

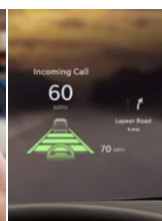
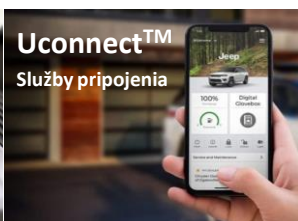
GRAND CHEROKEE



Cenník

Platí od 29.7.2024

	motor	výkon kW (k)	palivo	pohon	prevodovka	cenníková cena s DPH
SUMMIT RESERVE	2.0T PHEV	280 (380)	benzín+elektrika		8AT	95 990 €



Obrázky sú ilustračné

Jeep®

Exteriér

- 21" disky z ľahkých zliatin s pneu 275/45 R21
- Aerodynamická úprava podvozku
- Aktívne klapky mriežky chladiča
- Dvojfarebný lak karosérie s čiernou strechou
- Exteriérové prvky v platinovom chróme
- PREMIUM FULL LED svetlomety
- LED denné svietenie
- LED hmlové svetlá
- LED zadné svetlá
- Smart Beam™ - automatické prepínanie diaľkových svetiel
- Vyhrievané čelné sklo pod stieračmi
- Elektricky ovládané okná
- Elektricky nastaviteľné, sklpné a vyhrievané spätné zrkadlá
- Automatické nastavenie spätných zrkadiel pri cúvaní
- Elektrochromatické vonkajšie spätné zrkadlá
- Pamäť pre nastavenie spätných zrkadiel
- Lesklé čierne kryty spätných zrkadiel s osvetlením cesty
- Osvetlené kľučky dverí vo farbe karosérie
- Zatmavené zadné sklá
- Dvojdielne panoramatické strešné okno
- Bezdotykové otváranie dverí batožinového priestoru
- Strieborné strešné lyžiny
- Chrómové koncovky výfuku
- Plnohodnotné rezervné koleso

Interiér

- Čierne kožené čalúnenie Palermo s hnedým prešívaním
- Poťah prístrojovej dosky z techno kože
- Interiérové obklady z pravého dreva
- Obklad dverí - koža Palermo
- Elektricky nastaviteľné predné sedadlá v 12 smeroch s masážnou funkciou
- Vyhrievané predné a zadné sedadlá
- Ventilované predné a zadné sedadlá
- Pamäť pre nastavenie predných sedadiel
- Delené sklápateľné zadné sedadlá 60/40
- Elektricky nastaviteľný, vyhrievaný volant s pamäťou pre nastavenie
- Volant v kombinácii drevo-koža
- Pádla radenia na volante
- 4-zónová automatická klimatizácia
- Digitálne vnútorné spätné zrkadlo
- Farebné ambientné osvetlenie interiéru
- Osvetlenie priestoru pre nohy vpredu a vzadu
- Osvetlené prahové lišty
- Svetlá na čítanie vpredu a vzadu
- Manuálne snečné clony vzadu
- Vnútorné madlá nad dverami
- Prémiové Berber koberčeky
- Obojstranná podložka batožinového priestoru koberec/vinyl
- 12V zásuvka vpredu a vzadu
- 230V/50Hz zásuvka

Bezpečnosť a technika

- ESC - Elektronický stabilizačný systém
- ASR - protipreklzový systém
- Automatické núdzové brzdenie (AEB) s rozpoznávaním chodcov a cyklistov
- Aktívny systém varovania pred čelným nárazom
- Protikolízny asistenčný systém pre križovatky
- Aktívny systém udržiavania v jazdnom pruhu
- Systém rozpoznávania dopravných značiek
- Asistent rozjazdu do kopca (HSA)
- Asistent zjazdu z kopca (HDC)
- Asistent stabilizácie privesu
- Aktívny jazdný asistent - autonómna jazda úrovne 2
- Head up displej
- Aktívny systém kontroly hluku
- Zoom zadnej kamery na ťažné zariadenia
- Night Vision-nočné videnie s detekciou chodcov a zvierat
- Airbag vodiča a spolujazdca, predné bočné airbagy, okenné airbagy, Kolenné airbagy vpredu
- Systém detekcie únavy vodiča
- Pohon všetkých kolies QUADRA-TRAC II ®
- 4WD Low – redukcia
- Elektronický zadný diferenciál s obmedzenou svornosťou
- Odpojitelný predný diferenciál
- Zadná náprava s prevodom 3,70
- Quadra-Lift™ – vzduchové pruženie
- Adaptívne tlmiče
- Systém Selec-Terrain (volič jazdných režimov Sport, Auto, Sand/Mud, Snow, Rock)
- Bezklúčový vstup a štart
- Adaptívny tempomat s funkciou Stop&Go
- Alarm s monitorovaním interiéru
- TPMS - monitoring tlaku pneumatík
- Nastaviteľné akustické upozornenie dosiahnutia požadovaného tlaku v pneu pri jeho zmene
- Dažďový senzor a senzor stmievania
- 360° panoramatický parkovací asistent
- Predná offroad kamera
- Asistent paralelného a kolmého parkovania
- Monitoring mŕtvych uhlov s detekciou kríženia dráhy za vozidlom

Infotainment

- Prístrojový panel s 10,25" farebným TFT displejom so zobrazením mapy
- Uconnect™ 10.1" s 3D navigáciou, DAB, Bluetooth s OFF-ROAD Info stránkami
- Bezdrôtové Apple CarPlay / Android Auto
- 10" displej pre spolujazdca
- Bezdrôtová nabíjačka smartfónov
- McIntosh Premium Sound systém s 19 reproduktormi a 10" subwooferom
- Uconnect™ Služby pripojenia
- Média HUB (2 USB a AUX-IN vstup) + USB porty vzadu
- E-Call



FARBY KAROSÉRIE



červená Velvet 124 | OSD
0 €



biela Bright 207 | OUU
1 500 €



sivá Baltic 602 | OPY
1 500 €



strieborná Zynith 605 | OSE
1 500 €



čierna Diamond PXJ | 61Q
1 500 €



Jeep®

TECHNICKÉ ÚDAJE

MOTOR	2.0T PHEV
Palivo	benzín + električka
Počet valcov	4
Vrtanie x zdvih (mm)	84 x 90
Zdvihový objem (cm ³)	1 995
Kompresný pomer	10:1
Maximálny výkon (kW/k) pri ot./min	200 / 272 @ 5 250
Maximálny krútiaci moment (Nm) pri ot./min	400 @ 3 000
Maximálny výkon elektromotora kW (k)	107 (145)
Maximálny krútiaci moment elektromotora (Nm)	245
Kombinovaný maximálny výkon PHEV: kW (k)	280 (380)
Kombinovaný max. krútiaci moment PHEV: Nm @ ot. min.	637 @ 3 000
Max. výkon elektromotora P1F: kW (k)	45 (61)
Max. krútiaci moment elektromotora PF1: Nm	53
Kapacita batérie (kWh)	17,3
Dojazd čisto elektrickým pohonom (km)	45 / 51 mesto
PODVOZOK	
Pohon	4xe
Prevodovka	8-stupňová automatická
Predná náprava	Viacprvkové zavesenie Multi-link
Zadná náprava	Viacprvkové zavesenie Multi-link
HMOTNOSTI A OBJEMY	
Objem palivovej nádrže (l)	72
Pohotovostná hmotnosť (kg)	2 503
Celková hmotnosť (kg)	3 110
Maximálna hmotnosť prívesu - nebrzdený (kg)	750
Maximálna hmotnosť prívesu - brzdený (kg)	2 332
VONKAJŠIE ROZMERY	
Rázvor (mm)	2 964
Dĺžka (mm)	4 914
Výška (mm)	1 858
Šírka / sklopené zrkadlá (mm)	2 149 / 1 968
Svetlá výška (mm)	200 / 275 Off-road Mode 2
Nájazdový uhol	28,2°
Prejazdový uhol	24,4°
Výjazdový uhol	30,2°
Brodivosť (mm) pri rýchlosti (km/h)	610 / 8
Priemer otáčania (m)	11,7
BATOŽINOVÝ PRIESTOR	
Objem batožinového priestoru min (l)	520
Objem batožinového priestoru max (l)	2 004
VÝKON	
Max. rýchlosť (km/h)	210
Zrýchlenie 0–100 km/h (s)	6,3
SPOTREBA PALIVA	
WLTP Kombinovaná (l/100km)	2,9
WLTP Emisie CO ² kombinované, vážené (g/km)	65

ZÁRUKA NA VOZIDLO

Na všetky vozidlá poskytuje Jeep svojim zákazníkom zákonnú dvojiročnú záruku a dodatočné 3 roky rozšírenej záruky (do 200.000 km) Maximum Care, dvojiročnú záruku na lak a sedemročnú na prehrdzavenie karosérie.

Počas základnej dvojiročnej záruky počet najazdených kilometrov nie je nijak obmedzený a navyiac je v celej Európe k dispozícii špeciálna 24-hodinová asistenčná služba – 1 AM JEEP. Podmienkou poskytovania záruky je dodržanie Návodu na použitie a údržbu vozidla a absolvovanie predpísaných servisných prehliadok.

Viac informácií o zárukách získate priamo u autorizovaného predajcu Jeep. Vyššie uvedená záruka Maximum Care (dodatočné 3 roky) sa nevzťahuje na veľkoodberateľov.

Cenníková cena je doporučená predajná cena bez príplatkovej výbavy. Je platná od 29.7.2024 a je vrátane 20% DPH.

F Automobil Import s.r.o. si vyhradzuje právo zmeny ceny, výbavy a technických údajov bez predchádzajúceho upozornenia.

Uvedené údaje o spotrebe paliva, emisiách CO² a spotrebe energie boli stanovené podľa Nariadenia Európskeho parlamentu a Rady (ES) č. 715/2007 v znení platnom v čase homologizácie vozidla. Údaje sa vzťahujú k vozidlu v základnom vybavení v Taliansku a uvedené rozpätie zohľadňuje voľiteľnú výbavu a rozdiely v rozmeroch zvolených kolies a pneumatík, ktoré sú dostupné pre vybraný model, a môžu sa počas konfigurácie líšiť. Hodnoty pre vozidlá sú už založené na novej metodike WLTP (Worldwide Harmonized Light Vehicles Test Procedure), aby bolo možné zabezpečiť porovnanie medzi vozidlami. Pri týchto vozidlách, sa na účely daní alebo iných poplatkov súvisiacich s vozidlami, ktoré sa (okrem iného) zakladajú na hodnote emisií CO², môžu líšiť hodnoty CO² od hodnôt tu uvedených.



Jeep®