

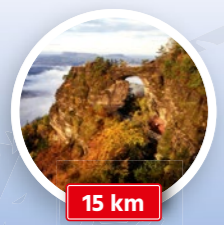


# ČASOPIS PRO TURISTY

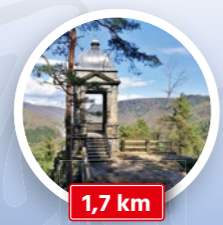
Křížem krázem **Děčínskem**



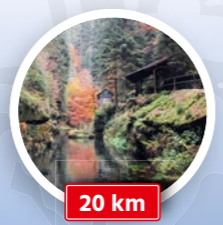
VYDEJTE SE OD NÁS  
DO VŠECH STRAN



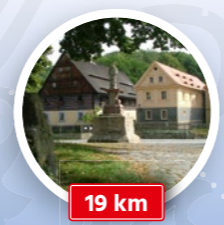
Pravčická brána



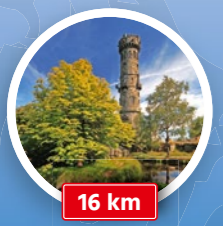
Labská stráž



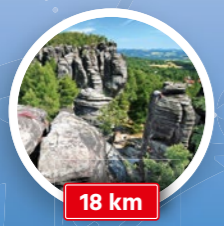
Soutěsky



Zubrnice



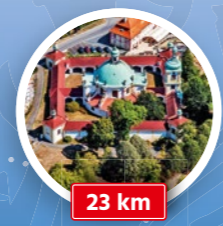
Děčínský Sněžník



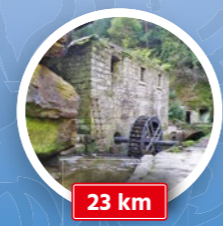
Tiské stěny



MĚSTO DĚČÍN



Česká Kamenice



Dolský mlýn



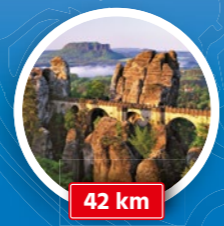
Vrabinec



Panská skála



Pirna



Bastei



/decinproturisty



/idecin.cz



## „Děčín je ideálním místem...“

Vážení návštěvníci,

každý rok pro vás připravujeme nový časopis, ve kterém se snažíme ukázat to nejlepší z Děčína a okolí a nalákat vás tak k návštěvě. Není to jednoduché, protože si samozřejmě myslíme, že je u nás úžasné opravdu všechno a vtěsnat to všechno do omezeného prostoru je nadlidský úkol pro naši grafičku. Diskutujeme nad každou fotografií, děláme ankety o tu nejlepší. Prosazujeme naše oblíbené výlety. Chceme se tak s vámi podělit o to, co máme opravdu rádi. O místa, která navštěvujeme s rodinami. O místa, kde odpočíváme, sportujeme, bavíme se nebo si je jen tak užíváme.

Snad se nám podařilo trefit se vám do noty a zaujmout vás tipy na výlety nebo zajímavými aktivitami. A pokud máte pocit, že vám ještě něco chybí, neváhejte zajít na naše webové stránky nebo nás sledovat na sociálních sítích.

Užijte si dovolenou, prázdniny nebo jen krátkou návštěvu co nejvíce!

**Markéta Lakomá**

vedoucí Městského centra kultury  
a cestovního ruchu

# Obsah

## DĚČÍN

- 8 Děčín – místo pro aktivní odpočinek
- 10 10 děčínských NEJ
- 12 Zámek Děčín
- 14 Muzeum pro děti i dospělé
- 16 Zoo Děčín ve vás zanechá stopu
- 18 Aqua Hotel a Aquapark

## ROZHOVOR

- 20 Michal Horáček: Děčín a okolí si nejlépe užijete na gravelu



## OKOLÍ DĚČÍNA

- 24 Díky nordic walkingovým trasám máte Děčín jako na dlani
- 25 Nejkrásnější výhledy do kaňonu Labe
- 26 Zažijte dobrodružství v Divoké soutěsce
- 27 Pravčická brána
- 28 Jetřichovice
- 29 U čertů a princezen
- 30 Rozhledny – výlet s nadhledem
- 34 Mapa
- 36 Skvostné městečko mezi kopci
- 38 Vzhůru na Loupežnický hrad
- 39 Kyjovské údolí
- 40 Krásná Lípa, východní brána Českého Švýcarska
- 41 Regionální produkty
- 42 Tisá, zábava pro celou rodinu

**Vydalo:** statutární město Děčín  
Mírové náměstí 1175/5 | 405 38 Děčín 4 | [www.idecin.cz](http://www.idecin.cz)

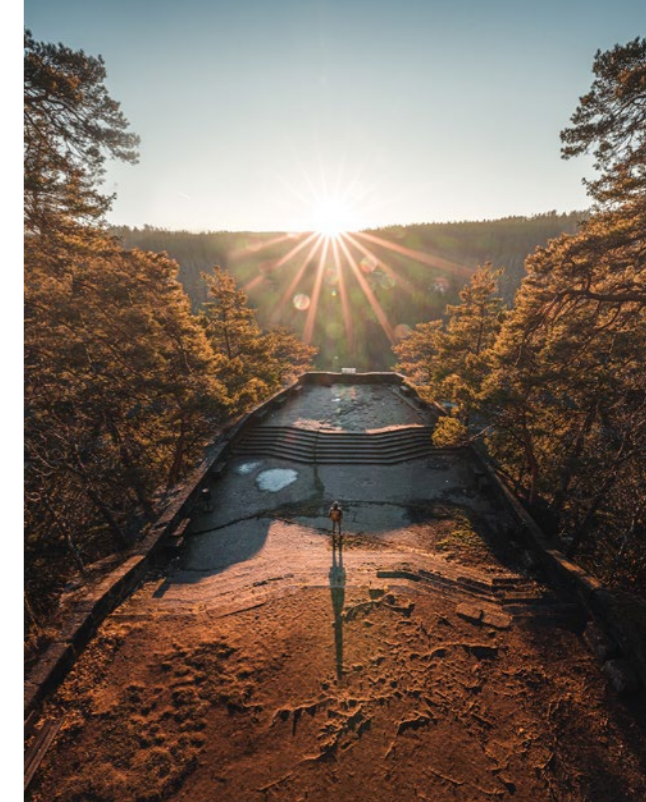
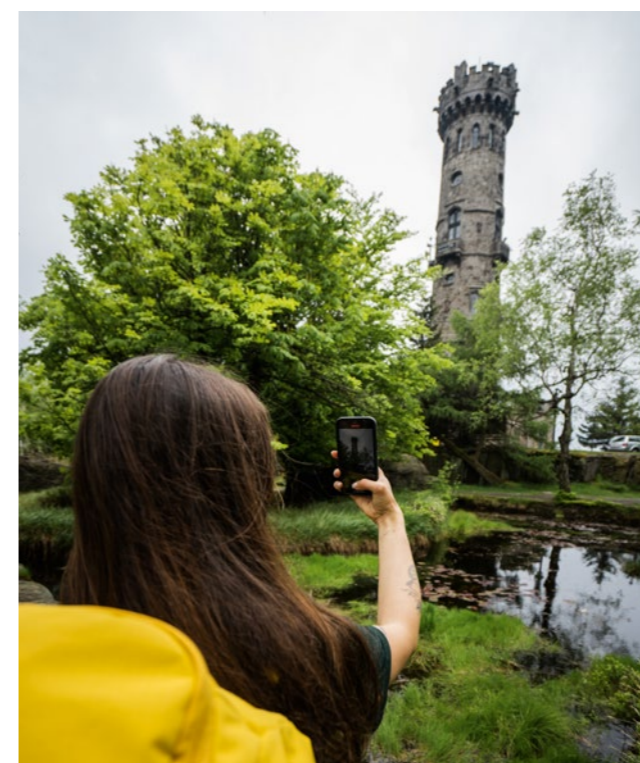
**Foto:** Jakub Fišer, Kateřina Hrňová, Jaroslav Rychnovský, archiv města

**Grafické zpracování:** Helena Šustrová

**Tisk:** Integraf s.r.o.

## AKTIVITY

- 46 Okolím Děčína na kole a třikrát jinak
- 49 Pěší výlet Českým středohořím na Vrabinec
- 50 Objevte krásy pískovcového lezení
- 52 Ferrata za východu slunce
- 53 Plavíme se po celý rok  
Vlakem přes národní park
- 55 Děčín jako ideální spot pro milovníky otužování
- 56 Objevte Hřebenovku Českým Švýcarskem
- 58 Městské akce po celý rok



## GASTRONOMIE

- 62 Vinařství Víno Hruška  
Restaurace a Apartmány U růžové zahrady
- 63 Wellness Hotel a restaurace Kocanda  
Vinotéka Děčín
- 64 Nákupy s historickým nádechem
- 66 Když počasí nepřeje




## TURISTICKÁ INFORMAČNÍ CENTRA


### KNIHOVNA

Karla Čapka 1441/3 | 405 02 Děčín 1 | +420 412 532 227

### HLAVNÍ NÁDRAŽÍ


Čsl. mládeže 89/4 | 405 02 Děčín 4 | +420 727 975 773

 [decinproturisty](https://www.facebook.com/decinproturisty)

 [idecin.cz](https://www.instagram.com/idecin.cz)

 [www.idecin.cz](http://www.idecin.cz)





Děčín, jedno z nejzelenějších měst v republice. Objevte jeho jedinečnost spočívající v propojení řeky, přírody a památek. Nechte se okouzlit romantickými zákoutími i jedinečnými přírodními scenériemi.



# Děčín – místo pro aktivní odpočinek

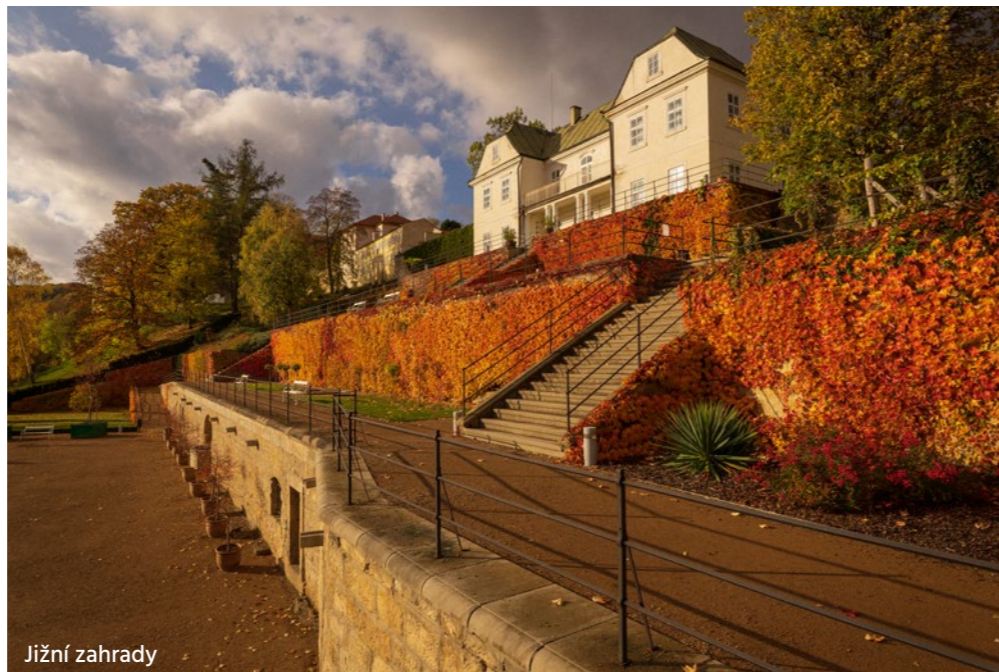


Město Děčín, rozkládající se na rozhraní Českého Švýcarska a Českého středohoří, zaujme svou krásnou přírodou, historickými památkami i širokou nabídkou sportovních aktivit. Řeka Labe, která ho rozděluje na dvě poloviny, dodává městu i okolí jedinečný ráz a silně ovlivňuje život jeho obyvatel.

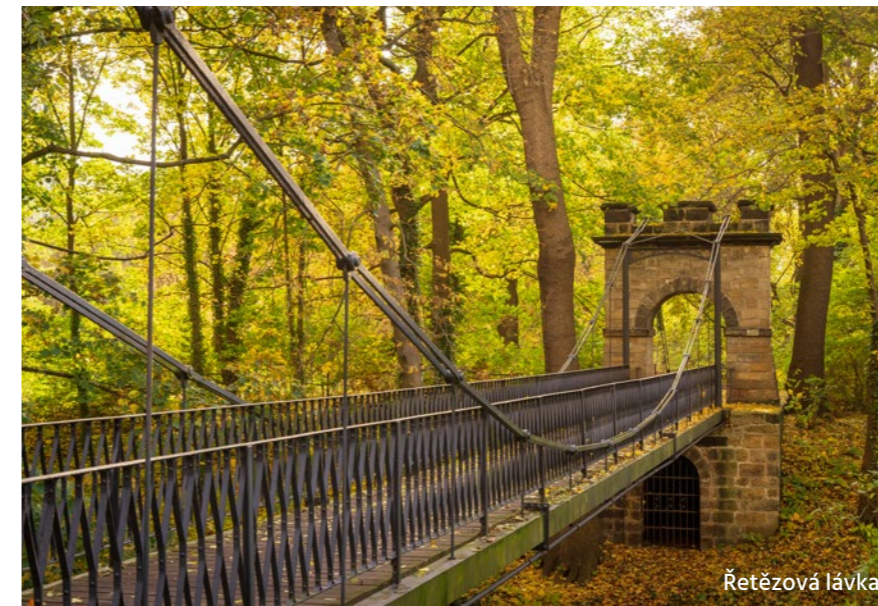
**D**ěčín se řadí mezi nejzelenější města České republiky. Na jeho okraji začíná nejlubší pískovcový kaňon Evropy – Labský kaňon. Díky své poloze je město vstupní branou do krajiny skalních masivů, panenské přírody a vodních zákoutí. Na své si zde přijdou milovníci historie i vyznavači aktivního odpočinku.

Přímo v centru města stojí na skalním masivu zámek s rozsáhlými zahradami, jehož historie sahá až do 11. století. Na protější skále, levém břehu řeky Labe, více jak 100 metrů vysoké Pastýřské stěně, najdete městský lesopark a šestnáct feratových cest stoupajících od břehu řeky na vrchol.

Pastýřská stěna s romantickým zámečkem je jedním z mnoha vyhlídkových míst města. V jejích lesích se ukrývá zoologická zahrada, dětské hřiště i nordic



Jižní zahrady



Řetězová lávka



Labská stezka

„Díky své poloze je město vstupní branou do krajiny skalních masivů, panenské přírody a vodních zákoutí.“

Kopíruje ji totiž **Labská stezka**. Ta je jednou z nejvyhledávanějších cyklistických tras. Je součástí dálkové trasy **EuroVelo 7** a vede od pramene Labe až k Severnímu moři. Úsek procházející městem a Labským kaňonem patří k jejím nejkrásnějším částem.

Labská stezka ale není jedinou cyklostezkou, na kterou můžete v Děčíně narazit. Pokud máte rádi trochu náročnější terén, určitě stojí za to vyrazit do kopců Krušných hor po **Krušnohorské magistrále** a vystoupat na největší stolovou horu se starou kamennou rozhlednou **Děčínský Sněžník**. Pohodu a stín stromů si naopak užijete na cyklostezce kolem říčky Ploučnice.

Čas odpočinku a relaxace můžete prožít v ulicích města. Množství útulných kaváren, vinoték a malých restaurací zasazených v podzámčí a u řeky vás určitě nezklame. Nasajte atmosféru města ležícího na hranici národního parku a užijte si u nás společně strávené chvíle volna.

walkingové trasy. Zámeček tu stojí od roku 1905. Vybudován byl jako kamenný hostinec s rozhlednou v tehdy módní napolobobenině romantického hradu. V současné době čeká budova na celkovou rekonstrukci interiéru.

Vraťme se ale na pravý břeh řeky Labe. Zde se nachází další rozsáhlý městský lesopark **Kvádrberk**. Stolová hora s výškou 289 m n. m. je oblíbeným výletním místem s dlouhou historií. Mohutný obelisk na vrcholu byl vztyčen při příležitosti stříbrné svatby Františka Josefa I. a jeho ženy Alžběty, populární císařovny Sissi. Vybudována byla nejen Císařská vyhlídka, ale také areál s promenádou a lavičkami a později i výletní restaurací. Dnes zde najdeme pouze zbytky původního velkolepého areálu vybudovaného děčínským okrašlo-

vacím spolkem. Přesto atmosféra lesoparku zůstává.

Využijte turistické trasy, lesní cestičky nebo vyznačené běžecké trasy. Objevíte mnoho kouzelných zákoutí i vyhlídek na město nebo Labský kaňon. Nevynechte pavilonek **Labská stráž**. Z Kvádrberku k němu vede červená turistická značka a rozhodně stojí za návštěvu. Díky výhledu do kaňonu sloužil v minulosti jako strážní místo vodní cesty.

Výlet si můžete protáhnout dál až třeba na vyhlídku **Belvédér**. Lesy a lesoparky ale nejsou to jediné, co nabízí město Děčín. Skvělé vyžití poskytnou i samotná **řeka Labe**. Ať už poplujete výletní lodí, půjčíte si raft, kánoe nebo paddleboard, náležitě si to užijete. Kolem řeky to můžete vzít i na kole nebo kolečkových bruslích.



Labská stráž

# 10 děčínských NEJ

V našem městě najdete hned několik unikátních NEJ, která mají i celoevropský přesah. Věděli jste, že Děčín je nejzelenějším městem v ČR nebo že tu máme nejdelší přístupovou cestu na zámek či nejsevernější synagogu? Objevte je všechny.



## Nejnižše položené město v ČR

I přesto, že je Děčín obklopen mnoha kopci a vrcholky, je **nejnižše položeným městem v České republice**. Nachází se ve výšce **135 metrů nad mořem**, vůbec nejnižší bod je pak v obci Hřensko u hranic s Německem, je to pouhých **115 m. n. m.**

## Nejfrekventovanější cyklostezka v ČR

**Labská stezka** patří k nejpůvabnějším a nejrozmanitějším dálkovým cyklotrasám v Evropě a je součástí evropských cyklotras **EuroVelo 4** a **EuroVelo 7**. Zároveň je vůbec **nejfrekventovanější cyklostezkou v České republice** a do Děčína vede z Ústí nad Labem, dále pokračuje do Dolního Žlebu, kde na ni navazuje německá Elberadweg. Na této trase lze obdivovat jak krásy Českého středohoří a Porty Bohemicy, tak unikátní pískovcový kaňon a divokou přírodu podél řeky.



## Nejzelenější okresní město

Status **nejzelenějšího okresního města v ČR** získalo město Děčín v roce 2015, kdy se Český rozhlas za podpory Evropské agentury pro životní prostředí rozhodl zjistit, jaká města jsou v ČR ze všech nejzelenější. Ukázalo se, že zeleň v Děčíně zabírá **až 63 procent celkové plochy** a město tak vede žebříček. Následovány je městy Jeseník a Vsetín.



## Největší komplex via ferrat v ČR

Přímo v centru města najdete **největší komplex via ferrat v ČR**. Na Pastýřské stěně vede jedna z **nejdelších via ferrat v Čechách** a také je tu **nejvíce zajištěných cest na jednom místě**. Děčínská via ferrata je unikátní i z evropského hlediska, protože patří k malému množství ferrat, které se nachází přímo v centru města. První cesta na vrchol Pastýřské stěny zde byla otevřena v dubnu roku 2014, od té doby vzniklo dalších 15 cest v různých obtížnostech. Vybavení pro výstup na ferratu si lze zapůjčit ve zdejších půjčovnách jen kousek od nástupu na skálu.

## Nejsevernější synagoga v ČR

**Synagoga Děčín** byla postavena v letech 1905-1907 židovskou obcí v Podmoklech v secesním stylu s maurskými prvky. Jedná se o **jedinou židovskou stavbu v regionu**, která přežila řádění nacistů v roce 1938 i období socialismu. Najdete ji na začátku cesty vedoucí k zoologické zahradě na Pastýřské stěně.



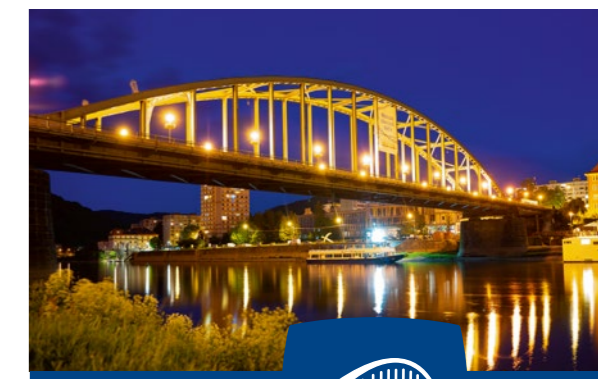
## Největší pískovcová brána v Evropě

**Pravčická brána** patří k největším přírodním zajímavostem České republiky. Je to **největší pískovcová brána v Evropě** a podle odhadů je několik desítek tisíc let stará (může to být až 100 tisíc let). Její **rozpětí je 26,5 metrů**, **výška 16 metrů** a s těmito rozměry byla oblíbeným cílem turistů už na konci 18. století. K Pravčické bráně patří neodmyslitelně výletní **zámeček Sokolí hnízdo**. Ten tu nechal postavit koncem 19. století majitel panství kníže Edmund Clary-Aldringen.



## Nejhlubší pískovcový kaňon v Evropě

**Kaňon Labe** je národní přírodní památkou a patří k **nejcennějším částem CHKO Labské pískovce**. Řeka Labe zde vytvořila svou erozní činností v křídových sedimentech až **300 m hluboký kaňon**, který je **nejhlubším a nejmohutnějším pískovcovým kaňonem v Evropě**. Kaňon Labe je domovem pro řadu ohrožených, chráněných a vzácných rostlinných i živočišných druhů, mezi které patří například bobr evropský, sokol stěhovavý, z rostlinné říše pak drobnokvět pobřežní a další.



## Nejstarší ocelový obloukový most v ČR

Kde jinde byste našli **nejstarší funkční obloukový most s ocelovou konstrukcí** než v Děčíně? Jedná se o **Tyršův most** přes řeku Labe, který byl **vystaven v roce 1933** na místě starého řetězového mostu. V době výstavby se jednalo o naprostý unikát a zároveň největší most takové konstrukce v Československu. Měří 180 m a v letech 1996-1997 prošel rozsáhlou rekonstrukcí.



## Nejdelší přístupová cesta na zámek

Přístupová cesta na děčínský zámek zvaná „**Dlouhá jízda**“ je ojedinělou barokní stavbou svého druhu v Čechách. Je **dlouhá 292 metrů a 10 metrů široká**. Dlouhá jízda byla vybudována při přestavbě zámeckého areálu ve druhé polovině 17. století. V současné době prochází rekonstrukcí s cílem navrátit jízdě vzhled inspirovaný její historickou podobou.



## Nejvyšší stolová hora v ČR

Desátým děčínským nej je **Děčínský Sněžník** – **nejvyšší stolová hora v České republice**. Tyčí se do **výšky 723 metrů nad mořem** a na vrcholu stojí stejnojmenná kamenná rozhledna, která byla postavena v roce

1864 z iniciativy majitele zdejšího panství **Františka Antonína Thuna**. Děčínský Sněžník nabízí krásné výhledy do okolí, na jeho okraji můžete navštívit **Drážďanskou vyhlídku** a **švédský hřbitov** z doby třicetileté války, v nejvýchodnější části hory je skalní útvar **Košská hlava**. Je to oblíbený výletní cíl jak pro pěší, tak pro cyklisty.



# Zámek Děčín

Díky své poloze na mohutném skalním masivu nad řekou Labe je pro každého návštěvníka téměř nepřehlédnutelný.

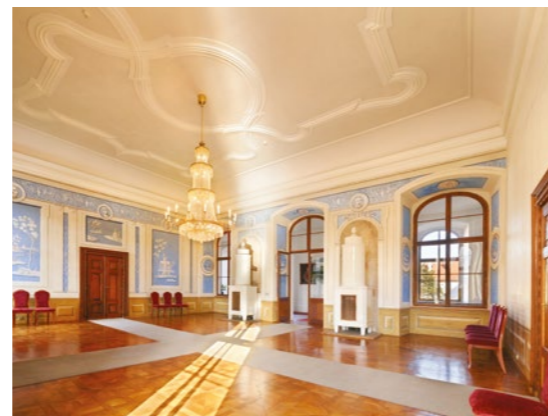
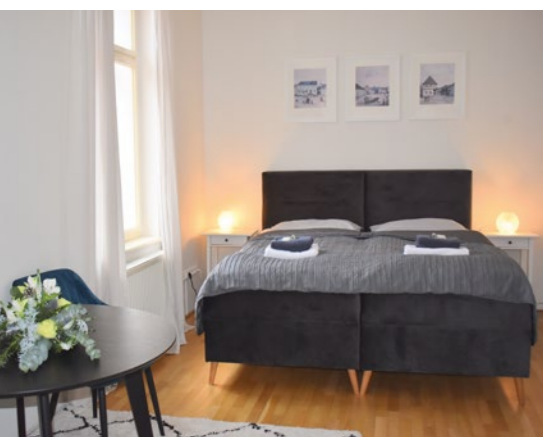
**Z**ámek je obklopený překrásnými zahradami a Mariánskou loukou, oázou zeleně uprostřed města, je nejen vyhledávaným místem turistů ze všech koutů světa, ale díky bohatému kulturnímu programu jsou jeho častými návštěvníky také místní obyvatelé. Každoročně se i na nádvoří a v zahradách konají historické slavnosti, vánoční trhy a různé festivaly nebo divadelní před-

stavení a o prázdninách se zde po setmění promítá letní kino.

Na zámku si můžete projít celkem 5 prohlídkových okruhů, dva interiérové okruhy – Zlatá léta děčínského zámku a Návštěva u knížete Františka. Novým zážitkovým okruhem je zámecký parkán s procházkou podzemím a barokní konírny a historický okruh s připomenutím doby, kdy zámek sloužil téměř 60 let jako kasárna. Pro rodiny s dětmi je vhodný i venkovní okruh s plněním úkolů a tajanenkou nebo dětská prohlídka zámku – „Záhada ztraceného pečetidla“. V zahradách jsou houpačky a lavičky pro odpočinkovou atmosféru.

„Pro uspořádání svatebních obřadů i hostin má zámek ideální prostory, snoubencům umíme zkrášlit jejich společný vstup do života speciálním aranžmá a svatebními balíčky na míru,“ říká ředitelka zámku Miroslava Poskočilová.

Při své návštěvě Děčína můžete využít i zámecké ubytování ve stylově zařízeném apartmánu.



Zámek získal ocenění Křišťálový špendlík 2023 za největší počet pozitivních hodnocení od návštěvníků na Mapách Google.

## Co možná nevíte o našem zámku. Zámek Děčín...

... patří mezi **nejstarší památkové objekty** v ČR. První nepřímá zmínka pochází již z konce 10. století. Jeho historie se tedy odvíjí více než 1 000 let.

... pravidelně navštěvovaly **významné osobnosti**. Například Fryderyk Chopin zde zkomponoval tzv. Děčínský valčík. Mezi největší zajímavosti ovšem řadíme návštěvu mladičké císařovny Sissi, která si tu spolu se svým manželem Františkem Josefem I. odbyla svou první panovnickou povinnost.

... je **nejnavštěvovanějším zámekem** na severu Čech. Již několik posledních let se návštěvnost pohybuje kolem 55 000 osob ročně.

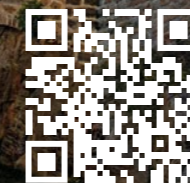
... má **unikátní přístup**. 292 m dlouhá cesta zvaná Dlouhá jízda je architektonickým skvostem v celorepublikovém měřítku. Ze dvou třetin je Dlouhá jízda kutána přímo do skály a zasloužili se o to horníci z nedaleké Krupky, kteří ji budovali celých 6 let.

... se pyšní úchvatnou **Růžovou zahradou s gloriem a sala terrenou** (v rekonstrukci do roku 2025). Zahrada byla založena během barokní přestavby koncem 17. století a v Časech minulých zde bylo vyhlášené rosárium s více jak 80 druhy růží.

... měl v Jižních zahradách **18 vytápěných skleníků**. Slavný zahradník František Josst st. poté proslavil Děčín bohatými sbírkami orchidejí, kamélií a dalších tropických rostlin. Právě na Jižních zahradách rozkvetla roku 1852 poprvé na evropském kontinentu viktorie královská.

... na zámku byla díky rodině Thunů jedna z **největších knihoven** v Čechách. Obsahovala více jak 70 000 svazků. Byly mezi nimi i cenné prameny k českým dějinám, které sem jezdil studovat nejvýznamnější historik František Palacký.

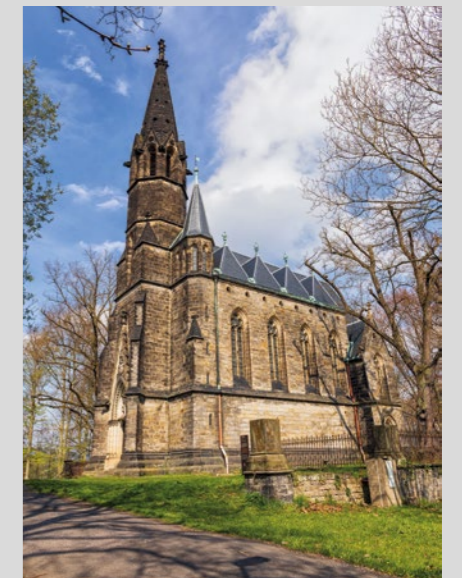
... se po sarajevském útoku stal **útočištěm dětí následníka rakousko-uherského trůnu** Františka Ferdinanda d'Este – Žofie, Ernsta a Maxmiliána. Kníže Jaroslav Thun byl coby arcivévodův švagr ustanoven opatrovníkem jeho osiřelých dětí.



[www.zamekdecin.cz](http://www.zamekdecin.cz)

## NOVINKA Úniková hra ROZPOLCENÝ RYTÍŘ

Zažijte jedinečnou atmosféru historické únikové hry přímo na zámku v Děčíně! Můžete se těšit na příběh o tajemném rytíři Zikmundovi Děčínském z Vartenberka, který vás zavede až do dob konce křížácko-husitských válek. Podaří se vám nalézt rytířem ukryté relikvie?



## Kaple sv. Jana Nepomuckého v Chrástu

Thunovská pohřební kaple byla vybudována Josefem Mockerem v letech 1868-1872. V kapli je umístěno lapidárium soch z terasy okolo kostela. Krásná pseudogotická stavba je přístupná o víkendech v letních měsících.





# Muzeum pro děti i dospělé

**Bohaté a vzácné sbírky, které jsou dnes umístěny v historické budově bývalého loveckého zámku Thun-Hohensteinů z 1. poloviny 18. století přímo v centru města Děčína, nabízí návštěvníkům Oblastní muzeum v Děčíně, příspěvková organizace Ústeckého kraje.**

**J**ako jediné muzeum v České republice mapuje vývoj lodní dopravy na Labi. Neopomíjí však ani historii města Děčína od nejstarších dob s ukázkami z archeologických nálezů.

## Gotické umění na Děčínsku

Expozice Gotické umění na Děčínsku představuje to nejcennější, co se z období gotiky zachovalo v našem regionu a stalo se součástí muzejních sbírek.



Jedná se především o 23 středověkých převážně dřevěných plastik vzniklých v období od první poloviny 14. století do počátku rané renesance v 16. století.

Kromě unikátních sochařských děl jsou na výstavě prezentovány i zajímavé archeologické nálezy z výzkumu v našem regionu, mezi nimiž mimořádné místo zaujímá tzv. „šluknovský poklad“, obsahující nejen šest desítek českých a míšeňských grošů, ale i unikátní stříbrnou spou s reliéfy českých lvů.

Výjimečným exponátem je i gotická monstrance z počátku 16. století či jediná zachovaná kamenná gotická socha Madony z bývalého hotelu „Praha“ z Masarykova náměstí v Děčíně.

## Město na louce

Vznik města a jeho osídlení od jeho prapočátků se podařilo zdokumentovat archeologům při dlouhodobém výzkumu na Mariánské louce v 80. letech 20. století a mohla tak vzniknout expozice věnovaná historii města nazvaná Město na louce. Objevy z výzkumu tak mohou dnes návštěvníci vidět v muzeu. K vidění jsou středověké keramické střepy, kosterní pozůstatky či ukázky drobných kovových předmětů a mnoho jiných zajímavostí z nejstarší historie Děčína.



V děčínském muzeu si můžete vyzkoušet lodní simulátor v původní historické kormidelní kabině. Podle hlasových pokynů lze loď nastartovat, pomalu se s ní rozjet, otáčet kormidelním kolem a dle velkoformátové videoprojekce správně projet mezi bójemi a pod děčínskými mosty. Každý tak může zažít to, co je denním chlebem všech říčních kapitánů.

## Vývoj lodní dopravy na Labi

Více než tři desítky lodních modelů prezentují vývoj lodního stavitelství v expozici Vývoj lodní dopravy na Labi a nabízí

možnost seznámit se s bohatou historií lodní dopravy v Čechách. Jedná se o jedinečnou výstavu v rámci Česka.

Pozornost je věnována rozvoji a růstu dopravy během staletí, splavňování řeky i přírodě v řece a jejím okolí. Bohatý obrazový doprovod doplněný o modely pocházející z muzejního archivu i od soukromých sběratelů vhodně doplňuje textovou část. Děčínské muzeum disponuje jednou z největších knihoven o plavbě vůbec a vlastní i rozsáhlý fotoarchiv plavidel.

Vývoj lodní dopravy je prezentován od nejstarší doby až do současnosti. Neodmyslitelnou součástí děčínské lodní expozice je i historický skafandr pro potápěče z počátku 20. století.

## Ptactvo Děčínska

Zejména děti potěší stálá expozice Ptactvo Děčínska. V moderních prosvětlených vitrínách muzeum představuje nejznámější i méně známé ptačí druhy žijící právě na Děčínsku. Součástí expozice jsou i ptačí hlasy, které společně s vystavenými exponáty vytváří dojem reálného pobytu v přírodě.

## Lapidárium na nádvoří

Nedílnou součástí muzea je i lapidárium na nádvoří, kde jsou soustředěny sochařské prvky z likvidovaných památek na Děčínsku. Mezi nejcennější exponáty patří kamenný erb rytířů z Bünau ze 16. století, náhrobní deska hraběte Lva Thuna, smírčí kříž z 15. století či zbytky sloupů z děčínské Lorety. Nádvoří vévodí renesanční portály z někdejších výstavných domů na děčínském náměstí. Ten nejcennější

pochází z roku 1594 a dlouhá léta zdobil tzv. Wernerovský dům, později „Hotel Praha“. Soubor je doplněn kamennými erby, hraničními kameny a zbytky mlýnských žernovů. V zadní části lapidária je umístěna gigantická kovová socha Lenina jako připomínka na dobu minulou.

## Příležitostné výstavy nejen regionální

Kromě stálých expozic děčínské muzeum nabízí během roku i několik příležitostných výstav z vlastních sbírek. Nezanedbatelnou součástí muzejní práce je i mapování současných výtvarníků, umělců, publikační činnosti v regionu, ale i mimo něj.

## Muzejní advent

V čase adventním každoročně muzeum pořádá hojně navštěvovanou a širokou veřejností oblíbenou výstavu betlémů s výchovně vzdělávacím programem pro děti základních škol. Velkou oblibu si mezi obyvateli města získal i vánoční muzejní trh konaný vždy o druhém adventním víkendu v komorním prostředí muzejního nádvoří. V čase adventním nechybí ani vánoční koncerty či tvůrčí dílna.

## Muzeum pro děti i dospělé

Jenom dětem je vyhrazeno vždy koncem května či začátkem června jedno veselé sobotní odpoledne, kdy zde na nádvoří mohou oslavit svůj svátek Den dětí. Pro všechny věkové kategorie je v první polovině června určena akce Muzejní noc. Další příležitostné akce a edukativní programy vznikají v průběhu roku ke konkrétním výstavám.



## INFO O MUZEU

Veškeré informace o aktuálním dění v děčínském muzeu si je možné přečíst na webových stránkách [WWW.MUZEUMDC.CZ](http://WWW.MUZEUMDC.CZ) nebo na facebookovém profilu Oblastní muzeum v Děčíně.

## OTEVÍRACÍ DOBA

**LEDEN – BŘEZEN**  
středa – neděle / 9:00 – 17:00  
(po a út zavřeno)

**DUBEN – ZÁŘÍ**  
úterý – neděle / 10:00 – 18:00  
(po zavřeno)

**ŘÍJEN – PROSINEC**  
úterý – neděle / 9:00 – 17:00  
(po zavřeno)

**„Za zábavou i za poznáním do muzea!“**



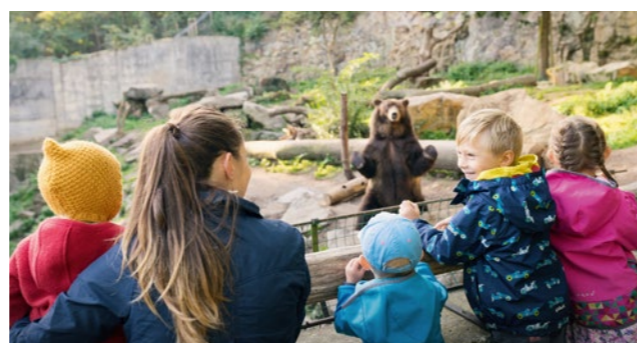
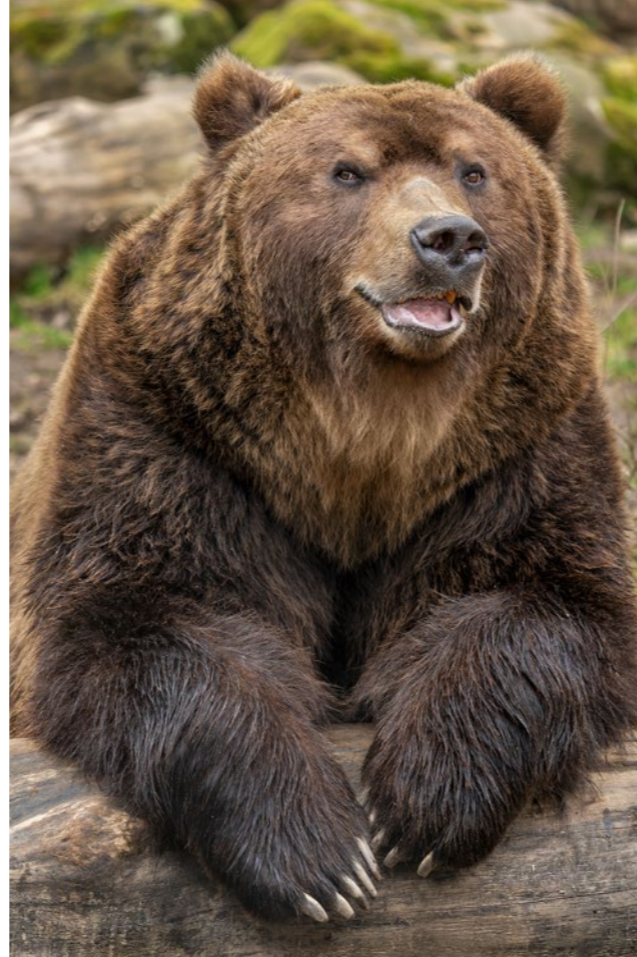
# Zoologická zahrada Děčín

Zoologická zahrada Děčín patří co do velikosti k menším českým zoologickým zahradám, ale je návštěvníky hodnocena jako jedna z nejhezčích. Hospodaří na zhruba 6 hektarech plochy v příjemném prostředí lesoparku na Pastýřské stěně, který je častým cílem procházek rodin s dětmi.

**N**a jednom místě tu má návštěvník možnost poznat přibližně 400 zvířat ve 150 druzích. Zoo se zaměřuje na chov ohrožených a méně známých druhů zvířat. Hlavní tváří je od roku 2019 medvěd kamčatský Bruno. Velkou chloubou je největší chovná skupina makaků chocholatých v ČR, vzácné lamy vikuně, oblíbené kapybary, pozoruhodné kočky rybářské, mravenečník velký, takin indický, tapír jiho-americký nebo chápani střeodoameričtí.

Novinkou této sezóny jsou 2 NOVÉ DRUHY ZVÍŘAT. Prvním z nich je LIŠKA POLÁRNÍ – nádherná psovitá šelma z oblasti věčného ledu. Druhým je pak KARAKAL – kočkovitá šelma, které se přezdívá pouštní rys. Pro karakaly vyrostla v zoo zbrusu nová expozice.

Na své si v Zoo Děčín přijdou i milovníci ptactva. V Ptačím domě vám budou drobní a pestře zbarvení pěvci poletovat volně nad hlavou. Za pozornost stojí i Expozice Českosaského Švýcarska, která představuje druhy zvířat, které běžně žijí v našich lesích. Uvidíte rysa ostrovida, kočku divokou, jezevce lesního, vlky eurasijské, sovy nebo dravce. Od roku 2006 patří k zoologické zahradě také oddělená expozice v centru města Děčína s názvem Expozice Rajske ostrovy. Tato unikátní expozice představuje faunu několika geografických oblastí od korálového útesu, přes mangrovové pobřeží po poušť. Oblíbeným obyvatelem Expozice Rajske ostrovy je například klaun očkatý – ryбка známá z animovaného filmu Hledá se Nemo. Se vstupenkou ze Zoo Děčín je možné Rajske ostrovy navštívit zdarma (platí pouze v den zakoupení vstupenky).



## ZOO DĚČÍN JE OTEVŘENA DENNĚ PO CELÝ ROK

HLAVNÍ SEZÓNA / KVĚTEN – SRPEN	8:00 – 19:00
VEDLEJŠÍ SEZÓNA / ZÁŘÍ, ŘÍJEN, BŘEZEN, DUBEN	8:00 – 18:00
ZIMNÍ SEZÓNA / LISTOPAD – ÚNOR	8:00 – 16:00

(Poslední návštěvník bude odbaven půl hodiny před uzavřením zoo.)

## EXPOZICE RAJSKÉ OSTROVY

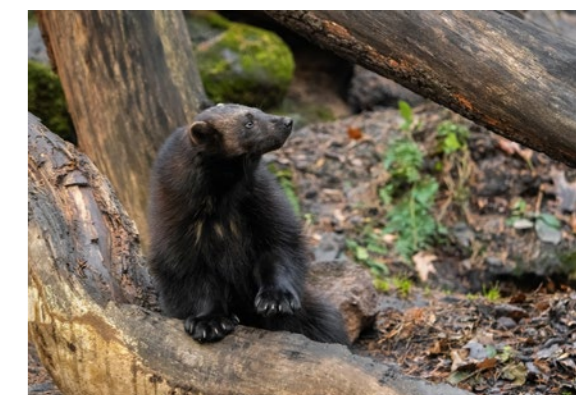
HLAVNÍ SEZÓNA / KVĚTEN – SRPEN	9:00 – 19:00
VEDLEJŠÍ SEZÓNA / ZÁŘÍ – DUBEN	9:00 – 18:00
POLEDNÍ PŘESTÁVKA	12:00 – 12:30

(Poslední návštěvník bude odbaven půl hodiny před uzavřením expozice.)

Do zoo není povolen vstup se psy.

## Návštěvnícký servis

- Občerstvení, prodej suvenýrů, parkoviště, trezory na cennosti, WC, přebalovací pulty, možnost zapůjčení dětských vozíků, dětská hřiště, průlezový hrad
- WIFI FREE – v dosahu občerstvení
- Komentovaná krmení (v sezóně), průvodcovská služba, ZooŠkola: výukově-zážitkové programy, akce pro širokou veřejnost



## KONTAKT

ZOOLOGICKÁ ZAHRADA DĚČÍN  
Žižkova 1286/15 | 405 02 Děčín I

+ 420 412 531 164

info@zoodecin.cz

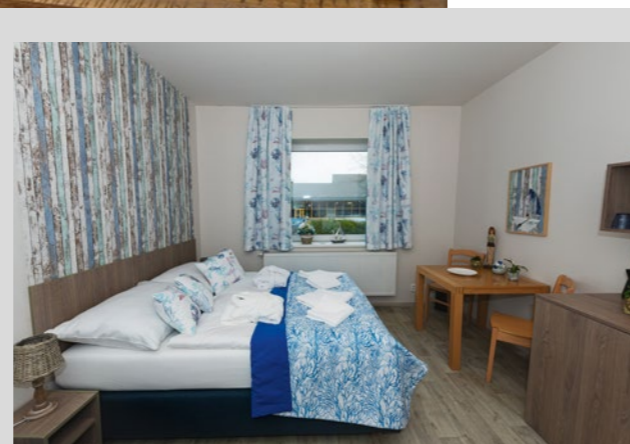
www.zoodecin.cz

## EXPOZICE RAJSKÉ OSTROVY

Teplická 19 | 405 02 Děčín IV

+ 412 531 531

tic@zoodecin.cz



## Aqua Hotel

**P**onořte se do nabídky služeb Aquaparku Děčín a využijte možnosti ubytování ve stylových pokojích AQUA Hotelu. Nabízíme Vám krásné prostředí s termální vodou, plné zábavy, sportovního využití i relaxace. Aquapark je otevřený po celý rok a díky TERMÁLNÍM pramenům je v provozu i během zimy venkovní plavecký bazén.

Aqua Hotel je situován v areálu aquaparku, v bezprostřední blízkosti historického centra města Děčín. Leží poblíž Labské cyklostezky, v romantické krajině Česko-Saského Švýcarska. Jako bonus k ubytování mají naši hosté v běžných otevíracích hodinách vstup do celého venkovního areálu zdarma.

K dokonalému odpočinku a načerpání nové energie máme pro Vás přípraveny služby wellness centra a vnitřní kryté plavecké haly.

### KONTAKT

AQUA HOTEL  
Ploučnická 1297/10 | 405 02 Děčín

+420 778 427 130  
hotel@aquaparkdecin.cz  
www.aquaparkdecin.cz

„Nabízíme vám krásné prostředí s termální vodou, plné zábavy, sportovního využití i relaxace.“

## Aquapark Děčín

Aquapark Děčín s termální vodou je jedním z největších rekreačně sportovních komplexů v České republice.

**A**quapark Děčín se rozprostírá přímo u Labské cyklostezky a nabízí návštěvníkům unikátní kombinaci vnitřní kryté části s venkovním areálem. Krytá část aquaparku nabízí 25m bazén, dětský bazén, 3 tobogány, vodní hřib, divokou řeku, dnový rošt, masážní lavice, chrlič, dětskou říčku, masážní trysky, 2 whirlpools, dětské brouzdaliště a Aqua bufik. V prvním patře se nachází wellness centrum, kde jsou k dispozici sauny, Relax klub s privátní saunou a vířivkou, masáže, tělocvična a venkovní terasa.

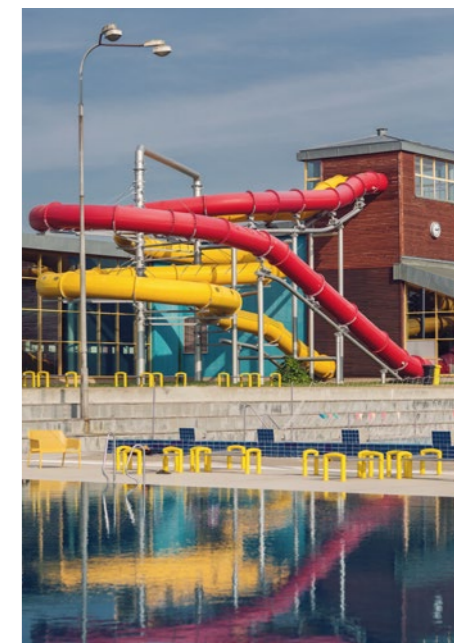
Ve venkovním areálu se nachází několik bazénů – 50 m, 25 m, rekreační bazén s atrakcemi, masážními lavicemi a divokou řekou, brouzdaliště pro děti, skluzavka a nerezový bazén s parametry pro vodní pólo a potápěčskou jámou o maximální hloubce 6 m. Díky termální vodě je možno využívat venkovní 25m bazén celoročně při teplotě vody cca 28°C.

Ve venkovní části aquaparku je dětský koutek a sportovní areál se dvěma beachvolejbalovými kurty, nohejbalové hřiště, které slouží zároveň jako basketbalové hřiště s možností rozdělení na dva streetballové kurty.

### KONTAKT

AQUAPARK DĚČÍN  
Oblouková 1400/6 | 405 02 Děčín I

+420 704 211  
info@aquaparkdecin.cz  
www.aquaparkdecin.cz





# Michal Horáček: Děčín a okolí si nejmíc užiju na gravel biku

Koordinátora Labské stezky a spolupracovníka Městského centra kultury a cestovního ruchu Michala Horáčka nejčastěji najdete jak jinak než... na kole. Ať už sám, s kolegy nebo s rodinou brázdí cyklotrasy napříč Českým středohořím, Krušnými horami i Českým Švýcarskem a jeho koníček je zároveň i jeho prací. V rozhovoru jsme se jej zeptali na to, jaké možnosti Děčínsko cyklistům nabízí.

## Jak vnímáš Děčín z pohledu cykloturistiky?

Děčín je pro cyklisty boží :) Myslím, že město je ideálním výchozím místem, protože je patrně nejvýznamnější křižovatkou cyklotras v Ústeckém kraji. Setkávají se zde tři páteřní dálkové cyklotrasy.

## Jaké to jsou?

Jedná se o Labskou stezku, Cyklostezku Ploučnice a Krušnohorskou magistrálu. Každá trasa je specifická a na své si v Děčíně a okolí přijde prakticky každý cyklista. Na kolo zde mohou vyrazit rodiny s dětmi, bikeři i silničkáři.

## Když mluvíš o rodinách s dětmi, kterou z cyklotras bys jim doporučil?

Určitě Labskou stezku, která je vedena z velké části v režimu cyklostezky, tzn. bez automobilové dopravy. Navíc je možné výlety po Labské stezce kombinovat s výlety lodí, což je pro rodiče s dětmi lákavé a atraktivní. Cyklisté mohou vyplout z Děčína a díky lodní lince se dopravit do Bad Schandau a zpátky vyrazit proti proudu Labe po cyklostezce zpět do Děčína. Pro mě osobně je tento úsek Labské stezky v Labském kaňonu jeden z nejhezčích a sám sem s rodinou jezdím.



## A co bys doporučil cyklistům s horskými koly, kteří preferují náročnější terén?

Jako náročnější trasa se dá označit Krušnohorská magistrála, která začíná u Labe na rozcestí Přípeř a stoupá až na Děčínský Sněžník. Vyšlápnout tenhle úsek je pěkná makačka, ale pocit ze zdolání nejvyšší stolové hory v Česku stojí za to. Trasa ze Sněžníku vede dále do Tisé a poté po hřebenu Krušných hor přes Komáří vížku, Cínovec či Klínovec až do Chebu. Určitě doporučím také výlet z Děčína na Sokolí vrch přes Folknáře (pokud jste fanoušky dupání do kopce) a samozřejmě je na Děčínsku spousta krásných tras vedoucích národním parkem k mnoha atraktivním turistickým cílům.

## Měl bys nějaké doporučení i pro bike-ry, kteří si chtějí užít trochu divočiny v podobě lesního nezpevněného terénu?

V první řadě je třeba říci, že by se nemělo jezdit v rámci národního parku či CHKO mimo značené trasy a cyklotrasy. Ale bikeři mohou využít trasy na Klobouku - Klobouk Trails, kde jsou k dispozici tři trasy s různou obtížností. Kousek dál od Děčína (cca 30 km) je bikepark Polevsko, doporučuji také trailu na Střížovicím vrchu v Ústí nad Labem.

## Vraťme se k Cyklostezce Ploučnice. Jsou zde nějaké novinky?

Na této cyklostezce došlo v roce 2023 k doznačení chybějící části cyklotrasy, a to na Českolipsku. V současné době se jedná o trasu dlouhou cca 100 km a cyklisté mohou vyrazit z Děčína až k prameni Ploučnice a dokonce i kousek dále až k úpatí

Ještědu, kde trasa končí. Bohužel úsek od Děčína do Libereckého kraje má momentálně výrazné nedostatky.

## Jaké nedostatky?

Velkým nedostatkem je nedostavěný úsek Děčín – Březiny – Soutěsky. V této části vede cyklotrasa po frekventované silnici číslo 262, což je bohužel nepříjemné až nebezpečné pro rodiny s dětmi. Obce ve spolupráci s Ústeckým krajem řeší možnosti vybudování stezky.

Druhým nedostatkem Cyklostezky Ploučnice je kvalita povrchu. Trasa byla vybudována cca před deseti lety, a to z většiny se šotolinovým povrchem. Po letech užívání cyklostezky je současný stav povrchu nevyhovující, ale i na tomto problému se pracuje.

## A co v centru města Děčín, chystají se nějaké novinky v rámci cyklistické infrastruktury?

Nejvýznamnější novinkou pro cyklisty bude z dlouhodobého hlediska vybudování lávky přes Labe, která bude sloužit výhradně pěším a cyklistům a bude zavěšena na železniční most. Díky této lávce nebudou muset cyklisté využívat Tyršův most společně s automobily. Hotová by měla být nejspíše v roce 2026. Z krátkodobého hlediska se řeší doplnění mobiliáře a drobné infrastruktury na Labské stezce a Cyklostezce Ploučnice – jedná se například o ekologické toalety, lavičky, stojany na kola či odpadkové koše na odpočívadlech.

## Zmínil jsi možnost vzít kolo na loď... Jaké další možnosti přepravy tu cyklista má?

V autobusech Dopravy Ústeckého kraje je na vybraných linkách možné v sezóně a v konkrétních dnech přepravovat i kola. V Děčíně jde o linku č. 433 na Sněžník, č. 434, která vede přes Hřensko a Jetřichovice na Vysokou Lípu nebo č. 437 do Benešova a Verneřic. Relativní novinkou je přeshraniční turistická linka č. 217 na trase Tisá – Sněžník – Rosenthal – Königstein.

## A co vlaky?

Vlakové linky nabízí více možností pro přepravu kol. Ústecký kraj v sezóně vypravuje speciální vlaky, například cyklovlak podél Labe, který kopíruje trasu Labské stezky z Ústí do Děčína nebo cyklovlak do Českého Švýcarska. Za sebe bych ale doporučil hlavně Letní kometu RE20, která zajišťuje nejvýhodnější spojení z Ústeckého kraje až do Drážďan. Na mezinárodní spoje (ať už autobusové nebo vlakové) doporučuji využít síťovou jízdenku Labe-Elbe, která platí v celém Ústeckém kraji a v síti VVO v Sasku.



Více informací o platnosti této jízdenky najdete na webu [idecin.cz](http://idecin.cz) nebo přímo na vlakovém nádraží.


## Kam ty osobně rád vyrazíš na kolo v okolí Děčína?

Rád jezdím po trasách v okolí Děčínského Sněžníku, ale s rodinou často vyrazíme také podél Labe, a to jak do Dolního Žlebu, tak i ve směru na Ústí.

## Silnička nebo horské?

Ani jedno. Už třetí sezónu jezdím na tzv. gravel biku. Jedná se o takového mutanta mezi koly – něco mezi silničním kolem a horským kolem. Jeho všestrannost mi umožňuje si užít jak cyklostezky, tak nezpevněné trasy. Pro Děčín a okolí je to ideální kolo :).



A person with long hair, wearing a bright yellow raincoat and blue leggings, stands on the edge of a dark, layered rock formation. They are looking out over a vast, hazy landscape of rolling hills and valleys. The sky is filled with soft, white clouds. In the foreground, there are some green bushes and a pine tree on the right. The overall scene is peaceful and scenic.

Děčín, rozkládající se na rozhraní Českého Švýcarska a Českého středohoří, protíná řekla Labe. Využijte tuto rozmanitost a poznávejte bezprostřední okolí, které je vždy trochu jiné. Geologicky rozdílné, přesto krásné krajiny skýtají množství zajímavých výletních cílů.

# Díky nordic walkingovým trasám máte Děčín jako na dlani



Nordic walking je čím dál populárnější volnočasová aktivita, která nejen posiluje tělo, ale také nabízí možnost prozkoumat krásy okolní krajiny. V Děčíně se nachází několik nordic walkingových tras. Jedna z nich vás zavede na báječná vyhlídková místa, z nichž můžete obdivovat kouzlo města i Labského kaňonu.



**Délka trasy:** 4,5 km (základní trasa)  
**Nastoupané metry:** 240 m  
**Náročnost:** středně náročné  
**Značení:** červená nordic walkingová trasa

Nicméně vám doporučujeme se posléze vrátit zpátky na hlavní vyhlídku Červený vrch, odkud sejdete značenou stezkou na tzv. **Vyhlídku nad vlajkou**. Z ní krásně uvidíte na dominantu města – Zámek Děčín. Po stejné cestě dolů pokračujte dál, až dojdete zpátky na ulici Červený vrch. Z ní se pak vydáte dolů k Labi a dále k parkovišti, odkud jste svou cestu začali.

**„Možná se vám poštěstí a uvidíte zde skupinku paraglidistů, kteří tento kopec využívají jako svou startovací plochu pro vzlet.“**



**N**ordic walkingová trasa začíná u parkoviště u kruhového objezdu v ulici **Práce**, odkud se vydáte směrem k železničnímu viaduktu. Jakmile ho přejdete, zabočíte hned doprava. Vedle činžovních domů začíná červená nordic walkingová stezka. Na této serpentínové cestě vás čeká první vyhlídkové místo – **Jahnova plošina**. Odsud máte výhled na oba břehy řeky Labe a hlavně na děčínský železniční tunel z poloviny 19. století. Vyhlička s lavičkou se navíc nachází ve stínu zdejších korun stromů, a tak poslouží i jako milé odpočinkové místo ve slunných dnech.

Od **Jahnovy plošiny** se vydáte dál po červené stezce, až dojdete na perlu městského centra **Pastýřskou stěnu**. Z této vyhlídky máte Děčín jako na dlani. Můžete dohlédnout na další děčínské vyhlídky a rozhledny jako je Stoličná hora (tj. Kvádrberk) nebo Sokolí vrch. K obdivu jsou i krásné pískovcové masivy tyčící se nad řekou Labe.

Z **Pastýřské stěny** pokračujete dál po hřebeni zdejšího masivu. Po zhruba 350 metrech odbočíte doprava a sejdete dolů na městskou ulici **Bělská**. Po ní se dáte doprava směrem k rozcestí, kde posléze zahnete doleva na ulici **Červený vrch**. Krátce nato sejdete z asfaltové cesty a dáte se doprava po červené nordic walkingové stezce vedoucí k další vyhlídce zvané **Červený vrch**. Z této skalní plošiny máte nádherný výhled na celý masiv **Pastýřské stěny** a významnou část **Děčínské kotliny**.

Záleží pak na vás, jestli se chcete už pomalu vracet, nebo jít lesní stezkou dál na další vyhlídkové body. Na kopci **Červený vrch** je několik z nich a některé nabízejí i místo pro odpočinek v podobě laviček. Možná se vám poštěstí a uvidíte zde skupinku paraglidistů, kteří tento kopec využívají jako svou startovací plochu pro vzlet.

## Nejkrásnější výhledy do kaňonu Labe

Pěšky z Děčína až do Hřenska

Děčín (zastávka MHD Nemocnice) ▶ Kvádrberk **1 km** ▶ Labská vyhlídka **2 km** ▶ Nad Loubím (rozcestí) **4 km**  
 ▶ Spálenisko (vyhlídka) **5 km** ▶ Růžový hřeben (vyhlídka) **6 km** ▶ Belvedér **11,5 km** ▶ Labská Stráň **12 km**  
 ▶ údolí Suché Kamenice **14,5 km** ▶ Suchá Kamenice (ústí) **17 km** ▶ Hřensko (nábřeží) **18 km**

**N**a cestu se vydejte od zastávky **městské hromadné dopravy č. 201 (zastávka Nemocnice)** po **červené turistické značce**. **Vystoupáte pohodlnou kamennou cestou na vyhlídkovou plošinu s pískovcovým obeliskem**. Vyhlička na Kvádrberku otevírá překrásný pohled na město a **Labský kaňon**. Po červené turistické značce pokračujte dál po hřebeni kopce. Po krátké odbočce se můžete rozhlédnout ze **Sněžnické vyhlídky**.

Naše trasa pokračuje po příjemné cestě až k vyhlídkovému pavilonu **Labská stráž**. Odtud nás vede červená značka dále nad hlubokým údolím **Loubského potoka**, odkud můžete vidět protilehlé pískovcové stěny a věže. Klesající cesta vás zavede až k okraji obce **Ludvíkovic**. Za místním hřbitovem cesta sestoupí do údolíčka k rozcestí **Nad Loubím**, kde trasu přetíná zelená turistická značka. O kus dál začnete stoupat zalesněným terénem až na hranu pískovcové terasy nad řekou. Dostanete se na místo, které se jmenuje **Spálenisko**, zde si vychutnáte pohled na **Prostřední Žleb**. Dále pokračujte zalesněným

svahem až k rozcestí **Růžový hřeben**. Na stejnojmennou vyhlídku vás dovede 300 m dlouhá odbočka. Skalní stěna s četnými pískovcovými věžemi nabízí skvostný pohled z ptačí perspektivy. Vyhličková plošina, zvaná **Růžová vyhlídka**, je opatřena zábradlím a lavičkou.

Za odbočkou vás červená značka povede bez výškových rozdílů lesem po pohodlné cestě. Asi po 1 100 m odbočíte na pěšinu vpravo k rozcestí **Pod Kamenským vrchem**. Pokud máte zájem, můžete si udělat po zelené značce zacházku do obce **Bynovec** nebo pokračovat dále po červené.

Cesta projde lesem a vyvede vás až na okraj pláně nad obcí **Labská Stráň**. Do obce zatím neodbočujte, ale vydejte se rovně podél zahrádek k nejstarší upravené vyhlídce Českého Švýcarska **Belvedér**. Od Belvedéru se vydejte směrem dolů k Labi po zeleně značené trase. Můžete pak sejít k přívozu do **Dolního Žlebu** a odtud vlakem zpět do Děčína nebo pokračovat dále po zelené k rozcestníku **Ústí Suché Kamenice** a odtud kousek po silnici do **Hřenska**, kde najdete autobusovou zastávku.

### O VYHLÍDCE BELVEDÉR

**Nejstarší vyhlídka v Českém Švýcarsku postavená na stupňovité terase se salou terenu v podobě umělé jeskyně s vysokou arkádou a s erbovním znakem Clary-Aldringen, umístěná na vysoké pískovcové skále, trčí do výšky 160 m nad Labem.**

Ze skalní terasy **Belvedéru** zažijete báječné výhledy na unikátní **Labský kaňon**, **Dolní Žleb**, severní **Německo**, stolové hory **Zirkelstein** a **Kaiserkrone**, skalní hřbet **Schrammsteine** a **Großer Winterberg**. Překrásné jsou zde letní západy slunce.

Vyhlička **Belvedér** je přístupná z **Labské Stráně** po červené turistické značce. Pěkná je také turistická cesta vedoucí po bývalé kočárové cestě z **Děčína**. Ubytování je možné v **Hotelu Belvedér** a v sezóně zde najdete stánek s občerstvením.



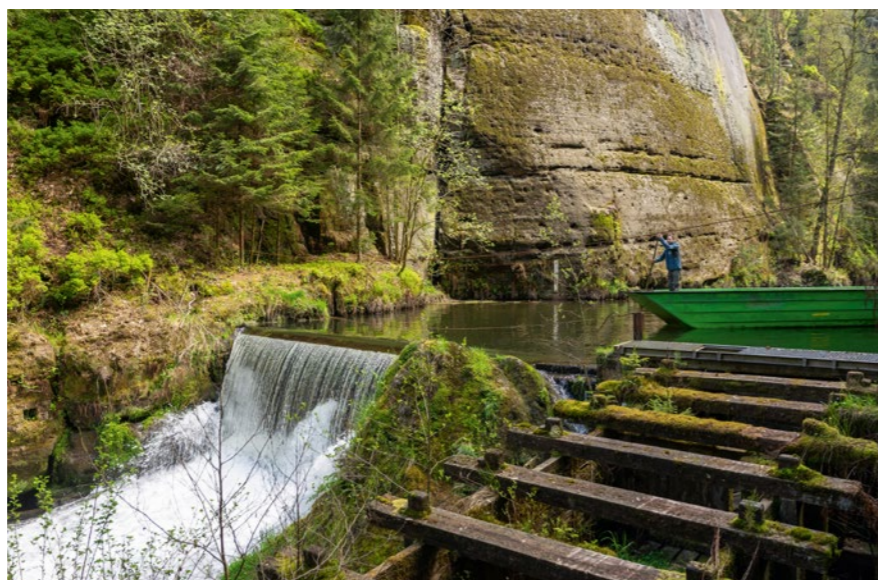
# Zažijte dobrodružství v Divoké soutěsce

Divoká a Edmundova soutěska představují jeden z největších klenotů národního parku České Švýcarsko. Říčka Kamenice se zde klikatí mezi skalními stěnami, z nichž každou chvíli vykoukne útvar, který jako by měl v mžiku ožít. Můžete tu potkat třeba Soutěskového draka, Příšeru, Strážce a mnoho dalších nejen pískovcových obyvatel.

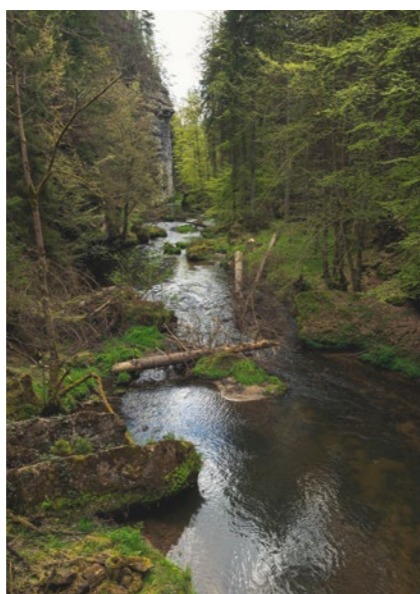
**Víte o tom, že Hřensko je nejníž položené místo v České republice?** Zdejší unikátní údolí říčky Kamenice nabízí ideální klimatické podmínky pro rozličné chladnomilné druhy rostlin, které byste jinak měli šanci potkat jen v horských nebo podhorských oblastech. Při jízdě po řece na jedné ze zdejších pramic tak můžete zahlédnout violku dvoukvětou, vranec jedlový nebo čípek objímavý. Když kolem vás prosvíští modrý záblesk, pravděpodobně to bude další tradiční obyvatel soutěsky – ledňáček říční. Potkat tu můžete také skorce vodního, konipase horského, čápa černého a ve vzácných případech i vydru říční.

Oblast kolem říčky Kamenice byla vždy opředena tajemstvím a v minulosti byla velice špatně přístupná. I dnes tu na vás dýchne duch tajemna, když se kolem řeky sevrou chladné skalní bloky a slunce bude najednou výš než jindy.

Protože **Edmundova soutěska** bude i letos kvůli ničivému požáru z roku 2022 uzavřená, nenechte si ujít tu druhou, Divokou. **Divoká soutěska** představuje nejcennější a nejzachovalejší část národního parku České Švýcarsko. Pro jízdu



na pramicích byla poprvé zpřístupněna v roce 1898 a svou krásou a divokostí ohromuje turisty dodnes. Jak naplánovat výlet? Ideální je vyrazit z **Mezné**, kde můžete nechat auto, jezdit sem i autobusy. Vydáte se po zelené trase a sestoupíte do údolí **Dlouhým schodištěm**. K soutěsce se dostanete také z **Janova** od indiánské vesničky Rosehill, odkud vede do údolí 2 kilometry dlouhá trasa.



## KONTAKT

TURISTICKÉ INFORMAČNÍ  
CENTRUM HŘENSKO

+420 412 528 344

www.ihrensko.cz

Doprava autobusem:

**Děčín hl. nádraží – Mezná** /  
linka č. 438

**Děčín hl. nádraží – Janov**  
(Na Hájenkách) / linka č. 432

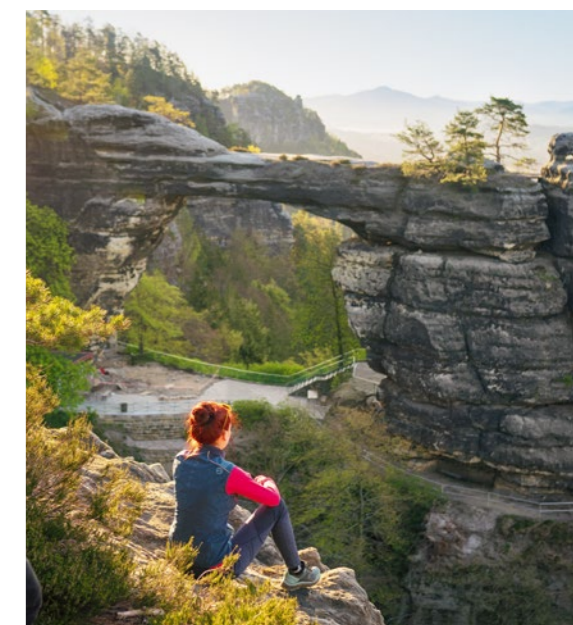
# Pravčická brána

Monumentální skalní útvar by si neměli nechat ujít žádní milovníci přírody, vždyť je na evropském kontinentu největším přirozeným pískovcovým mostem.

**M**iliony let jej tvořila příroda a ta se také v budoucnu postará o jeho zánik, buďte tedy těmi, kdo má možnost spatřit tento unikát na vlastní oči.

Pravčická brána se nachází poblíž obce **Hřensko** a dostat se přímo k ní můžete pouze pěšky, a to dvěma cestami. První trasa vede ze Hřenska po červené značce

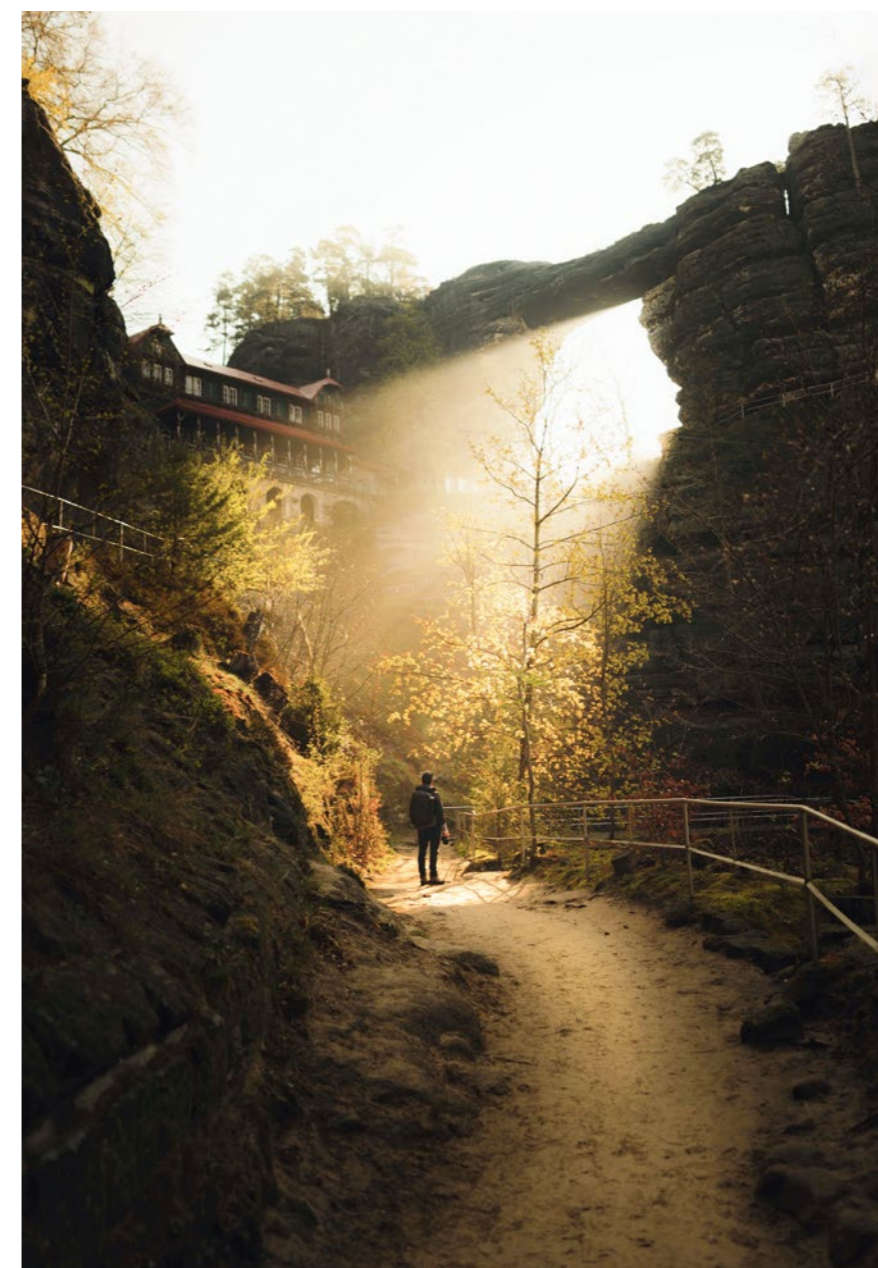
podél silnice, odkud stoupá lesní cestou cca 2 km přímo k cíli. Další možností je trasa vedoucí z obce Mezná. Odtud se můžete vydat po žlutě značené **Mlýnské cestě**, která nabízí nevšední výhledy na Pravčickou bránu i díky vyhlídkovému místu s dalekohledem. Po dosažení cíle vás ohromí jeho velikost, zejména když stojíte přímo pod skalním obloukem – **rozpětí**



**u dna je 26,5 m, výška otvoru je 16 m a jeho šířka je 7–8 metrů.** K pohledu na bránu a scenérie okolí můžete využít některou z vyhlídek. Ani vám nemusí být líto, že se nemůžete projít přímo po jejím oblouku, jako tomu bylo až do roku 1980. Ukázalo se totiž, že za desítky let od konce 19. století, kdy se stala vyhledávaným cílem turistů, ubyla vrstva cca 60–80 cm. Vstup na vlastní skalní most byl proto uzavřen a útvar byl zpevněn speciální směsí s pryskyřičnou přísadou.

K Pravčické bráně patří neodmyslitelně výletní restaurace **Sokolí hnízdo**. V roce 1881 ji nechal s pomocí italských dělníků postavit **majitel panství kníže Edmund Clary-Aldringen**. Stavební práce trvaly zhruba jeden rok, což bylo vzhledem k náročnosti terénu a rozsáhlosti stavby obdivuhodné. Tím se samozřejmě zvýšil komfort přichozích turistů, kteří ovšem Pravčickou bránu objevili mnohem dříve. Již koncem 70. let 19. století byla vydlážděna přístupová cesta od Hřenska a došlo k vybudování promenádní stezky směrem k Mezní Louce. První turisté pocházeli z řad měšťanů a šlechtické společnosti, v tehdejší době bývalo zvykem najmout si k výletu koňskou sílu nebo skupinu nosičů, pro dámy s nezbytnými nosítky.

Dnes je NP České Švýcarsko vyhlášenou turistickou oblastí, ale díky pískovcovým věším láká i horolezce. Tento sport zde má dlouhou tradici sahající do 1. poloviny 19. století, ale v dnešní době je nutné dodržovat pravidla, např. lezení na konkrétní skalní útvary pouze v určitém období.



# Jetřichovice

Malebná obec v centru národního parku je od pradávna vyhledávaným místem turistů a výletníků. Svědčí o tom řada hostinců a vyhlídkových míst, které jsou dodnes oblíbeným cílem návštěvníků národního parku. Vlastníkem rozsáhlého panství byl rod Kinských. Kinští podporovali rozvoj turismu a zpřístupňovali zdejší lesy a skalní vyhlídky.

**D**ominantou Jetřichovic je bezpochyby Mariina vyhlídka. Altán, který nese jméno kněžny Marie Anny Kinské, vznikl již v roce 1856.

Z daru majitele panství knížete Ferdinanda Kinského bylo k altánu osazeno 240 schodů, upravena byla vrcholová plošina a podle návrhu tesařského mistra Franze Fischera z České Kamenice vznikl první altán. Měl podobu řecké svatyně. Od té doby uplynulo mnoho času a na vrcholku se vystřídalo několik různých typů přístřešků. V novodobé historii došlo k výstavbě několika altánků. Po rozsáhlém požáru v roce 2005 byl vystaven přístřešek nový, který sloužil až do roku 2019, kdy musel být z důvodu velkého poškození pro návštěvníky uzavřen. Nyní si můžete užít monumentální výhledy na krajinu národního parku z altánu vycházejícího z podoby původní stavby z roku

1856, ovšem respektující požadavky Správy národního parku. Původně uzavřený prostor je nyní otevřený s kruhovým posezením uprostřed tak, aby výhled do krajiny nebyl rušen. Nový altán byl za pomoci vrtulníku osazen v únoru 2021.

Cesta až na vrchol Mariiny vyhlídky není dlouhá. Od parkoviště ujdete jen zhruba kilometr. Převýšení je ale docela slušné. Na poměrně krátké vzdálenosti vystoupáte necelých 200 m.

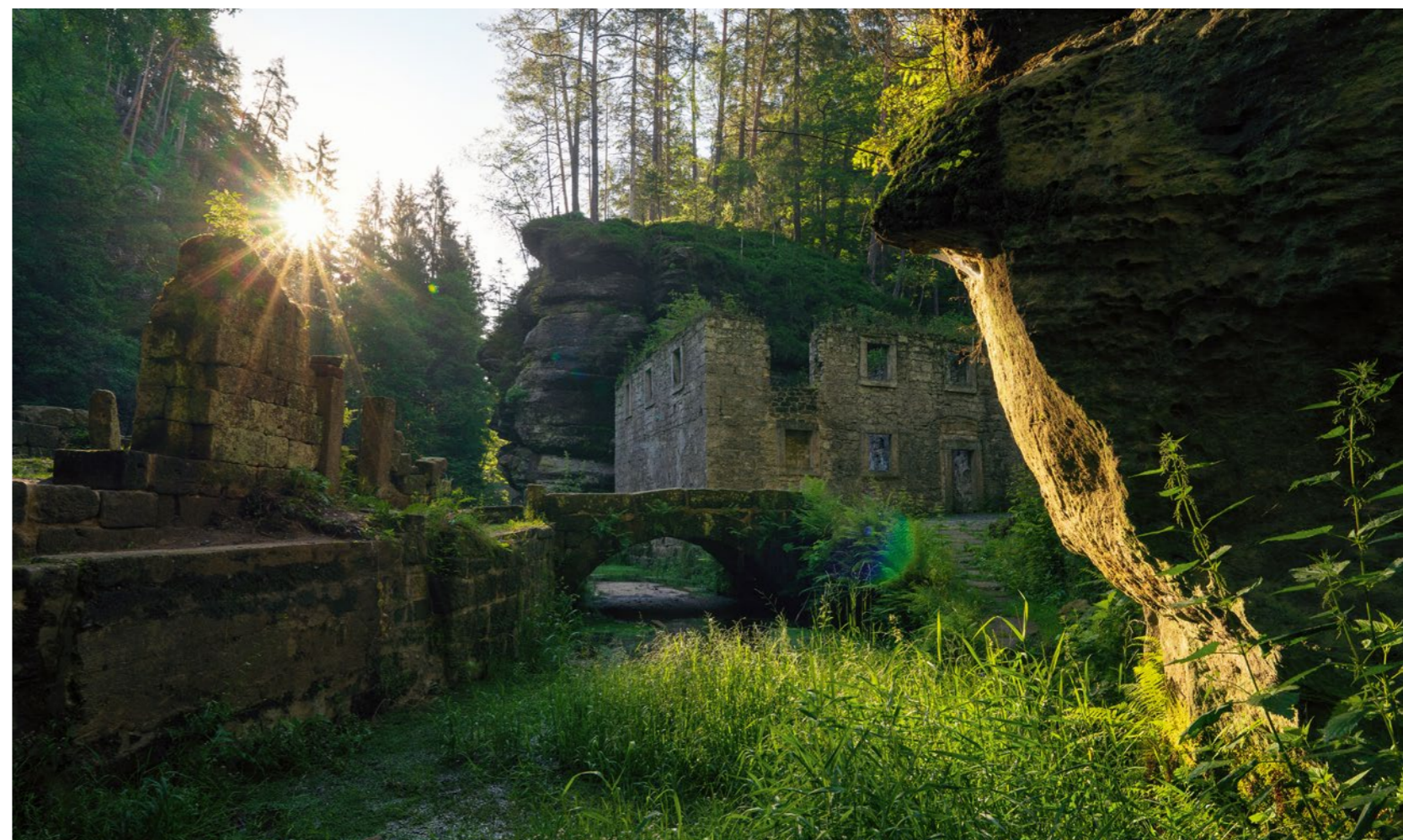
Mariina vyhlídka není jediné panoramatické místo v Jetřichovicích. Stačí ujit dalších 800 metrů a vystoupat ještě pár metrů a jste na **Vilemínině vyhlídce**. Je to nejsevernější stěna masivů Jetřichovických skal. Svůj název dostala opět na počest majitelů panství Kinských. Postaven tu byl altán, který vlivem času zchátral.

Ani touto vyhlídkou nemusí putování za výhledy do národního parku skončit.

Ještě se totiž můžete vydat na **Rudolfův kámen**. Ten se nachází o 1,4 km dál. Název, jak jinak, pochází od knížete Rudolfa Kinského.

Vrátit do Jetřichovic se můžete po zelené turistické značce nebo můžete ještě pokračovat na **Šaunštejn** a na **Mezní Louku**. Celkem z Jetřichovic do Jetřichovic přes všechny tři vyhlídky ujdete do 10 km.

Podlehout kouzlu Jetřichovic lze i bez stoupání do výšin. Obdivovat můžete **krásy lidové architektury místních chalup** zasazených v malebné krajině protkané historií. Najdete zde i pohádkové bytosti. Nevěříte? Vydejte se do nedalekých **Rynartic**. Lidový umělec Eduard Vater zde vytesal do pískovcové skály schody a reliéfy **Sněhurky a sedmi trpaslíků**. Dnes je trpasličí skála státem chráněnou památkou.



## U čertů a princezen

Při návštěvě Národního parku České Švýcarsko nesmíte vynechat tajemný Dolský mlýn, pohádkové místo s hlubokou historií a nadějnou budoucností.

**N**ajdete ho na soutoku říček Kamenice a Jetřichovické Bělé nedaleko malebné obce Kamenická Stráň. Své kouzlo má v každém ročním období, nejvíce si ho však užijete v parném létě. Mlýn i cesty k němu jsou skryty v lese a řeka dodává příjemné klima.

Pro svou atmosféru bývá místo již po desetiletí využíváno filmaři, a tak se zde před očima odvíjí známé příběhy. Zbytky mlýna provází tajemná historie, která několikrát do roka ožívá díky skupině nadšenců. Trojkolový mlýn a pila z roku 1515 je od roku 2007 kulturní památkou.

Původní mlýn měl tři mlýnská kola. Dvě poháněla mlecí zařízení a jedno pilu. Fungoval až do roku 1814. Po omezení

provozu mlynáři vařili pivo a pálili kořalku. Koncem 19. století se mlýn stal oblíbeným výletním místem s restaurací. Po druhé světové válce ale zůstal opuštěný a začal chátrat. Dnes jsou k vidění jen zbytky obvodových zdí.

Nejpohodlnější cesta vede z obce Jetřichovice po dobře udržované tříkilometrové lesní cestě po žluté turistické značce. Tato cesta je vhodná i pro kočárky. Nejbližší zastávka autobusu je ve Vysoké Lípě, odtud musíte pěšky dolů k řece Kamenici po modré turistické značce a dál přibližně 2 km podél říčky. Další autobusová zastávka je v Jetřichovicích. K Dolskému mlýnu se dostanete také po modré trase z obce Kamenická Stráň nebo po zelené ze Srbské Kamenice.



# Rozhledny – výlet s nadhledem

Pokud se rádi kocháte krásnými výhledy a návštěva rozhleden je vaší oblíbenou turistickou aktivitou, pak si u nás přijdete na své.

V okolí Děčína je řada míst, na kterých budete za trochu námahy odměněni překrásnými výhledy. Některé rozhledny jsou přístupné bez omezení v kteroukoli den i roční dobu, jiné jsou zplopatněné a otevírací doba se může lišit podle ročního období.

## Velký Chlum

Nachází se nejbliž Děčín na čedičovém vrchu zvaném Chlum. Dostanete se k němu pěšky po turisticky značených cestách z Březin, Starého Města či Boletic, popř. se můžete přiblížit autem a zbytek dojít pěšky. Cyklisté zvládnou cestu k rozhledně na kole.

Rozhlednu projektoval děčínský architekt Jahnel, který jí dal podobu 16 metrů vysoké kamenné věže. Byla otevřena v květnu roku 1930 a těšila se velké oblibě turistů. Po válce zájem poněkud opadl a chátrající rozhledna byla využívána jako vysílač. V roce 1997 se dočkala opravy a byla opět zpřístupněna příchozím.

### NÁŠ TIP

Vedle rozhledny je upravené posezení s dřevěnými vyřezávanými sochami a ohniště, kde si můžete opéct buřty (ty si přineste s sebou :). Nezapomeňte dodržovat bezpečnostní pravidla a udržujte pořádek.

## Janov

Železná věž měřící 40 metrů se nachází na mírném kopečku (Janovský vrch) na kraji obce poblíž golfového hřiště a slouží zároveň jako vysílač mobilních operátorů. Dostanete se sem autobusem či automobilem, popř. na kole, pěší turisté ji najdou na značené trase (žluté) mezi Hřenskem a Růžovou.



Rozhledna je poměrně mladá, byla postavena v roce 2013 a slavnostně otevřena v dubnu následujícího roku. Vnitřním točitým schodištěm vystoupáte na vyhlídkovou plošinu, která je umístěna ve výšce 30 metrů. Pokud by se vám nahoře zdálo, že se rozhledna hýbe, nejste daleko od pravdy, proto není výstup doporučen za větru (ale ani za deště či mrazu). Na ochozu jsou umístěny výstižné fotografie výhledů s vysvětlivkami, takže se v okolí velice dobře zorientujete.

### NÁŠ TIP

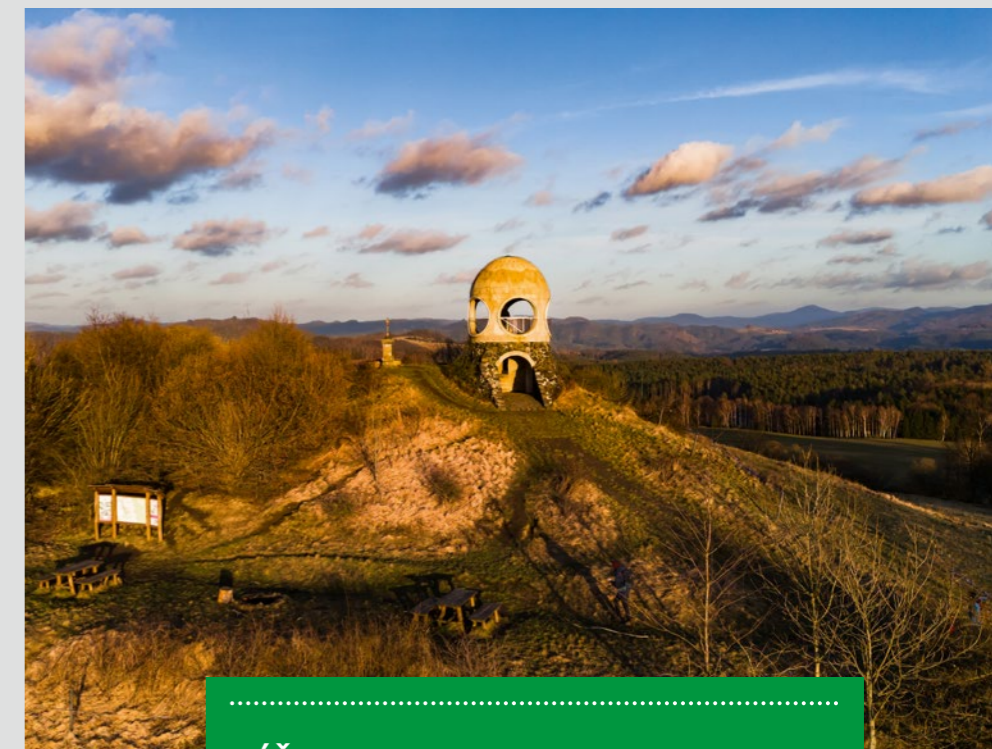
Několik desítek metrů od rozhledny je umístěn automat na pamětní mince.

Můžete se také projít k Janovskému rybníku, kde stojí zachovalý větrný mlýn holandského typu (bez lopatek), který slouží jako rekreační objekt.

## Růženka

Ve vzdálenosti několik kilometrů od Děčína leží obec Růžová, kde v roce 2018 na Pastevním vrchu „vyrostla“ zajímavá stavba s něžným názvem Růženka. Návrh pochází od sdružení architektů Mjölck v Liberci a pravděpodobně vám bude připomínat styl architekta Jana Kaplického. Vzhledem k tomu, že je vysoká pouhých 6,5 metru, můžeme ji nazývat i vyhlídkovou věží. To jí však neubírá na zajímavosti, neboť jednak je originální díky svému tvaru a kruhovým průzorům, jednak se z ní díky nízké vegetaci otevírají úchvatné pohledy do okolí.

„Vlastní stavba rozhledny je pouhých 6,5 m vysoká s překrásným kruhovým výhledem.“



### NÁŠ TIP

V obci můžete zavítat do voňavé Mýdlárny Rubens s přírodními bylinnými produkty, popř. si můžete s dětmi projít naučnou Petřínskou stezku s interaktivními prvky.

## Strážný vrch u Merboltic

Rozhledna na Strážném vrchu stojí na znělcovém kuželu vysokém 601 m n.m. nad obcí Merboltice. Z rozhledny je široký výhled do okolí, který si užijete ať už při pohledu na vrcholky Českého středohoří, Lužických hor či Českolipska. Strážný vrch byl ale bez rozhledny až do roku 2005, kdy ji po dlouhých peripetiích se špatným přístupem byla ochotna postavit místní malá stavební firma. Turistům se otevřela v listopadu roku 2006. K rozhledně se dostanete po místním značení z obce Merboltice (modrá značka), auto můžete nechat v obci, cesta je dlouhá asi 1,5 km. Nejbližší železniční zastávkou je Starý Šachov.

### ZAJÍMAVOST V OKOLÍ

Jen kousek pod rozhlednou ční z pole zajímavý skalní útvar – Zvonkový kámen.

Váže se k němu legenda o permonících, která je zaznamenána na tabuli vedle kamene. Jedná se o místo, kde je podle všeho příjemná energie. Zvonkový kámen dostal své jméno podle zvuku, který vydává, když se do něj klepne kladívkem. Zvonivý zvuk je možné slyšet i při úderu kamene o kámen.





## Kohout

I tato rozhledna se může chlubit historií z počátku minulého století. V roce 1908 ji dal postavit Spolek německých turistů, ale bohužel po zahájení stavby se ukázalo, že chybí finance. Proto byl původní záměr (16metrová dřevěná rozhledna s kamenným základem) zredukován na kombinaci kamene a kovové nástavby s ochozem ve výšce 12 metrů. Po válce ji potkal stejný osud jako mnohé jiné vyhlídkové věže, ale v roce 2010 byla opravena a znovu zprovozněna.

Nachází se mezi Benešovem nad Ploučnicí a Valkeřicemi na modré turistické značce. U rozhledny v dobách minulých stával také hojně navštěvovaný hostinec. Dnes se v terénu nachází pouze pozůstatky základů. Hostinec fungoval při rozhledně od jejího vybudování v roce 1908 ještě krátce po 2. světové válce.

### NÁŠ TIP

Když se po modré vrátíte z rozhledny do Benešova nad Ploučnicí, můžete se vydat po zelené na další zajímavost v okolí – zříceninu hradu Ostrý ve Františkově nad Ploučnicí. První zmínka o hradu, který je dominantou obce, je již z roku 1268.

Následující tři rozhledny již nejsou volně přístupné, proto se raději podívejte na příslušné webové stránky, abyste k nim nejezdili nadarmo.



## Jedlová

Nejvzdálenější rozhledna od Děčína ze zde uvedených, se nachází na znělcové hoře Jedlová (774 m n. m.) a dostala své jméno podle mohutných jedlových porostů, které ji pokrývaly ještě v poslední dekádě 19. století. Podle historických záznamů byl jedním z nejslavnějších návštěvníků císař Josef II., který obdivoval rozhled z vrcholu během inspekční cesty po severních Čechách v roce 1779. Vyhledávaným cílem turistů se Jedlová stává ve 2. polovině 19. století, což souvisí s vybudováním železniční sítě umožňující snadnější přístup do celé oblasti.

V září roku 1890 byla zahájena stavba rozhledny a již po roce byl kamenný kruhový objekt s vyhlídkovou plošinou ve výšce 23 metrů slavnostně otevřen pro veřejnost. Stavba si vyžádala částku 5 200 zlatých. Současně byl zprovozněn hostinec, který nechal na své náklady postavit majitel panství Ferdinand Kinský. Byla v něm turistická noclehárna, několik pokojů a velký sál, kde byly dokonce instalovány varhany. Popularita Jedlové stoupala a až do 2. světové války byla významným a oblíbeným výletním místem. Od roku 1943, kdy odešli poslední obyvatelé, rozhledna i restaurace chátraly a v 50. letech byly oba objekty zcela uzavřeny. K jejímu znovuzrození došlo v roce 1993, kdy byla opět zpřístupněna veřejnosti a o dva roky později začala fungovat i restaurace. Celá oblast je pro milovníky aktivního života zajímavá během celého roku – v létě využívají turisté celou řadu výletních tras a cílů, jako např. zříceninu hradu Tolštejn či Křížovou cestu vedoucí z Jiřetína pod Jedlovou. V zimě je zde k dispozici několik sjezdovek či lyžařské běžecké terény.



2x foto - Apartmány Jedlová (D. Víčko)

### NÁŠ TIP

U Jedlové se kromě dalších turistických atrakcí nachází jedna rarita. V nádražní budově v Jedlové na Děčínsku můžete využít poměrně netradiční nocleh. K dispozici jsou tři útulné apartmány v rekonstruované výpravní budově. V každém z nich se pohodlně ubytuje minimálně čtyřčlenná rodina. Součástí nádraží je i vyhlášená restaurace a rovněž dětské hřiště. Široko daleko není žádná osada či vesnice. Jste tu jen vy, hluboké lesy a projíždějící vlaky.

Nádraží v Jedlové včetně jeho budovy zprovoznila v roce 1869 společnost České severní dráhy. Dnes je nádraží oblíbenou stanicí turistů, neboť odtud vedou různé pěší stezky, cyklotrasy i lyžařské stopy. Pobyt na nádraží je tak nezapomenutelným zážitkem a skvělou příležitostí, jak si naplno užít okolí Lužických hor. Nadchne opravdu kohokoli, od milovníků železnic, přes lovce zážitků, partu kolařů, pěších turistů až po rodiny s dětmi.

Železniční stanice Jedlová: [www.spravazeleznic.cz](http://www.spravazeleznic.cz)  
Apartmány Jedlová: [www.apartmany-jedlova.cz](http://www.apartmany-jedlova.cz)

## Děčínský Sněžník

Pokud patříte mezi milovníky rozhleden, určitě musíte při návštěvě Děčínska zavítat na pískovcovou stolovou horu, která se zvedá do výšky 723 m n. m. a patří k největším v České republice. Na jejím vrcholu stojí kamenná rozhledna, kterou nechal v roce 1864 v rámci budování sítě triangulačních bodů na vlastní náklady postavit tehdejší majitel panství hrabě František Antonín Thun. Výsledek byl daleko velkorysejší než obvyklé stavby dřevěných vyměřovacích věží. Rozhledna z pískovcových kvádrů vysoká 33 metrů připomíná svým tvarem hradní věž s ozdobami pseudogotických prvků. Jejími prvními uživateli byli skutečně nejprve rakouští, saští a pruští zeměměřiči, ale záhy začala budit i zájem výletníků, kteří si za mírný poplatek užívali krásné výhledy do okolí. Brzy přibyl i malý hostinec s občerstvením.

Pokud chcete rozhlednu navštívit, máte několik možností. Nejjednodušší a nejkratší cesta vede po asfaltové silničce od křižovatky u restaurace Hraničář, odkud lze cca po půl hodině pěší chůze dosáhnout vrcholu. Po cestě si můžete užít první výhledy na hluboké lesy a okolní krajinu, zejména z Drážďanské vyhlídky k našim německým sousedům. Cyklisté mohou pohodlně dojet až k rozhledně, vede sem značená cyklostezka. Pokud si však chcete užít skutečný výlet, můžete vyrazit z Děčína po červené turistické značce, trasa měří cca 10 km, nebo z Jílového po zelené značce, což je zhruba o polovinu kratší. Milovníky netradičních zážitků nadchne možnost sjezdu na koloběžkách, který si lze objednat u některé z děčínských půjčoven. V blízkosti rozhledny se nachází restaurace s penzionem a stánek s občerstvením.

**ZAJÍMAVOST** V roce 1936 byl na rozhledně poprvé zachycen televizní signál na území tehdejšího Československa, jednalo se o záběry z olympijských her v Berlíně.



## Sokolí vrch

K této rozhledně, která se nachází u obce Dobrná, je přístup velice snadný, zejména pokud pojedete automobilem – zaparkovat lze ve vzdálenosti několika desítek metrů. Pokud preferujete pěší výlet, můžete využít několika směrů – úzkou silničkou z Dobrné či po zelené turistické značce směrem od Huntířova nebo z děčínské městské části Folknáře.

Jako mnohé další vděčí tato rozhledna za svůj vznik telekomunikačním společnostem. Původní železobetonový stožár mobilního operátora byl obkroužen elegantním točitým kovovým schodištěm s odpočinkovými plošinkami. Po zdolání 162 schodů se dostanete na vyhlídkovou plošinu z ocelových roštů, která přesahuje vlastní nosný sloup, takže trochu adrenalinu. Vyhlídka dosahuje do výšky 34 metrů, ale celkově je sloup ještě o 17 metrů vyšší.

### NÁŠ TIP

V Dobrné se nachází kaple sv. Jana Nepomuckého.





NÁRODNÍ PARK SASKÉ ŠVÝCARSKO

NÁRODNÍ PARK ČESKÉ ŠVÝCARSKO

NÁRODNÍ PARK ČESKÉ ŠVÝCARSKO

Děčín

Rumburk

Varnsdorf

Nový Bor



# Skvostné městečko mezi kopci

2 Česká Kamenice

**Když se dáva dohromady bohatá historie, malebná krajina a nezapomenutelná atmosféra, vytváří se místo, které vás pohltí a zanechá v srdci nezapomenutelný dojem.**

Historické jádro České Kamenice vás zavede na cestu časem, kdy uličky pamatují příběhy minulých staletí. Procházka náměstím obklopeným krásnými renesančními domy vás vtáhne do atmosféry, která kombinuje klidnou eleganci s energií moderního života.

Střed města je již více jak 30 let památkově chráněný a město usilovně pracuje na citlivých opravách, které nenarušují původní vzhled budov. Součástí památkové zóny je kromě náměstí i **Nerudova ulice** vedoucí k poutní kapli Narození Panny Marie. Na konci ulice můžete nově být svědky odbíjení **českokamenického orloje**. Ten je jednou z drobných historických památek, které město v poslední době obnovilo.

Kromě oprav ve městě neuchází pozornosti ani **lesopark** za městským koupalištěm. Zde byla v roce 2022 obnovena **vesnička dřevěných domečků s mlýnskými koly**. Nově byla také rozšířena o interaktivní vodní prvky. Stavidla, hráze, korytka a pumpky poskytují zábavu za každého počasí pro malé, velké i čtyřnohé. Na nedalekém rybníku pak můžete

zažít cestu na přívozu, který sami musíte dostat na druhý břeh rybníka. Zvládnete to?

Magickým místem, ať už v letních parnech či v podzimním sychravu, jsou skalní formace na okruhu **Vyhličky-Brand**. Soustava skalních vyhlídek vám na čtyřech kilometrech nabídne výhledy na město i krajinu Českého Švýcarska z různých výšek a úhlů.

Z nejvyšší **Jehly**, kde se můžete schovat v neviditelném altánu, uvidíte na opačném konci města kopec s hradem lidově zvaný **Zámečák**. V podhradí na vás čeká upravené ohniště, takže nezapomeňte v řeznictví pořídit buřtu, než se vydáte na kopec. Svou přítomnost pak můžete dát vědět celému městu pomocí místní zvoničky.

Na vrcholu vyhlídkové věže dostavěné uvnitř zdí zříceniny hradu se rozhlédnete do širokého okolí a pohled se vám jistě zastaví na nejvyšším kopci v blízkosti. Na co se to díváte? Na Studený vrch s kovovou rozhlednou na vrcholu. Sem stojí za to zavítat nejen kvůli rozhledně. Jedná se o místo poznamenané několika válkami. V okolí Studence a nedalekého Zlatého vrchu můžete prozkoumávat druhoválečné pohraniční opevnění.

Česká Kamenice ale nežije jen turistickou a výlety. Město překypuje kulturními

## V Kamenici se zastavil čas?

**Naopak! Štít domu v Nerudově ulici bude zdobit nová atrakce: ORLOJ.**

*„Když může mít orloj Praha nebo Olomouc, proč ne Česká Kamenice?“ – starosta města Jan Papajanovský.*

Hodinový stroj se soškami apoštolů tu nevznikl bezdůvodně. Historicky se na tomto místě již nacházel – sloužil tehdy jako reklama pro hodinářství provozované v přízemí domu. Ještě donedávna mohli kolemjdoucí však vidět pouze zaplechovaná dvířka, která nenapovídala výskytu čehokoliv výjimečného.

Během zimy roku 2023 však došlo k rekonstrukci štítu domu a hodinový stroj byl opět uložen na své místo a dvířka se otevřela. Po doplnění soch bude orloj pravidelně odbíjet a návštěvníkům se tak naskytne opravdu pozoruhodná podívaná.



OKOLÍ DĚČINA

akcemi po celý rok. Kromě pravidelných cestovatelských přednášek můžete navštívit promítání nejnovějších trháků na plátno v kulturním domě, které se v letních měsících přesouvá do parku Franze Preidla pod živé nebe.

Navštívíte-li město na jaře, je dost možné, že se zrovna bude konat veselý **Velikonoční jarmark**. Na začátku léta tu pak můžete zažít nezapomenutelnou energii **festivalu KAMENICE**. Závěr léta se slaví na Mariánské pouti a barevný podzim si s hrnkem horké čokolády užijete na Dýňobraní. O Vánocích město rozzáří světýlka a svařák teče proudem. **Ve kterém období navštívíte Kamenici vy?**

## Co v České Kamenici zažít?

### PAINTBALLOVÁ ARÉNA

Vezměte rodinu či partu přátel a zažijte paintballovou přestřelku! V Rabštejnském údolí je pro vás připravena jedna z největších paintballových arén. Rezervace: [www.check-point.cz](http://www.check-point.cz)

### MUZEJNÍ ŽELEZNICE DO KAMENICKÉHO ŠENOVA

Autobus je nuda? Co takhle cesta historickou mašinkou po bývalé sklářské železnici? Zaveze vás až ke kávně a naučné sklářské stezce v Kamenickém Šenově.

### KOLO, KOLOBĚŽKA

Šlápněte do pedálů a užijte si okolní krajinu ze sedla kola. Půjčovna Active point vám na městském koupališti půjčí kolo, e-bike, koloběžku i ferratový set.

### FERRATA NA JEHLE

Rádi šplháte výš? Na skalní vyhlídce je pro vás připravena ferrata, která vás dovede na vrchol jinak než po běžné turistické trase.

### FESTIVAL KAMENICE

Druhý červnový víkend bude Kamenice plná hudby. Můžete se těšit na koncerty na dvou pódii, busking, divadla, ale třeba i jógu nebo soutěž v pití piva. **Pište si datum 6.-8. června.**

## KONTAKT

Pro více informací navštivte **Turistické informační centrum v České Kamenici** na náměstí Míru č.p. 122.

+420 412 582 600 nebo

+420 608 769 768

info@ceska-kamenice.cz

infocentrumceskakamenice

www.ceska-kamenice.cz



## Co stojí za to v České Kamenici navštívit

### Městské koupaliště

5 minut pěšky od centra města se v letních měsících můžete zchladit na koupališti. Bazén má pozvolna klesající dno – je tedy vhodný pro malé i velké. Najdete tu také kiosk se studeným pivem i chutným občerstvením.

### Mlýny – Brand

Za koupalištěm vás přivítá stín listnatého lesa, ve kterém se ukrývá osada malých dřevěných domečků. Areal je celý rok volně přístupný.



### Poutní kaple

O letních prázdninách je každý den možné navštívit interiér bohatě zdobené barokní poutní kaple Narození Panny Marie. Průvodce vám přiblíží historii místa a následně si můžete uspořádat třeba piknik v sousedícím městském parku.

### Kostel sv. Jakuba

Vysoká věž českokamenického kostela nabízí rozhled na celé město. V útrokách věže pak můžete navštívit hned dvě výstavy, které jsou hravě a poutavě zpracované. Jedna vám představí historii města a druhá přiblíží život církve skrz kukátko.

6x foto • Radek Tímofej

# Vzhůru na Loupežnický hrad

Skalní hrad Šaunštejn není pro slabé povahy. Abyste se dostali na vrchol, je třeba zdolat nejen strmé schody, ale také sérii úzkých žebříků. Výhled z něj je ovšem k nezaplacení.

**V** hlubokých lesích národního parku lze narazit na netradiční pískovcový blok, kde v minulosti stával skalní hrad Šaunštejn. Z jeho vrcholu lze spatřit malebné okolí Vysoké Lípy i značnou část Českého Švýcarska. V krajině se vyjímá čedičový masiv – Růžovský vrch.

Skalní hrad pravděpodobně pochází z konce 14. století. Jeho hlavním účelem byla ochrana tzv. České stezky, významné obchodní cesty spojující Čechy a Sasko. Zpočátku patřil hrad bohatému rodu Berků z Dubé, později přešel do rukou dalšího významného rodu Českého království – Vartenberkům. Šaunštejn byl však v roce 1444 dobyt a od té doby čím dál

víc pustl. Ze skalního hradu se nakonec stal úkryt pro různé loupežnické bandy a zběhy. Začalo se mu tak přezdívat **Loupežnický hrad**.

K Šaunštejnu vás přivede červeně značená stezka. Můžete se po ní vydat například z Mezní Louky nebo z Vysoké Lípy, odkud zpočátku půjdete po žluté trase. Výstup na samotný hrad je ale spletitý. Abyste se dostali na vrchol, je třeba zdolat žebříky a strmé schody, zasazené do úzké spáry ve skále. Vrcholky skal pak spojují lávky. Odměnou za náročný výšlap jsou kouzelné výhledy do okolní krajiny, které nikde jinde tak nevidíte.

Co se týče samotného hradu, v dnešní době jsou dochované pouze jeho zbytky.

Na jeho severní části si můžete povšimnout výhlubně do skály, kde dříve stála hlavní věž. Dnes to je pouze malá místnost se sedátkem džbánovitého tvaru, která nejspíš bývala cisternou či vězením, případně sloužila jako skladiště. O něco níže, v bočních partiích skalní stěny, se naopak nachází skalní jeskyně, kde pravděpodobně bývala stáj nebo vrátnice.

V roce 2021 prošel Šaunštejn rekonstrukcí, která si poradila s nestabilními skalními bloky nad vchodem na hrad a také upravila a více zabezpečila vyhlídkové lávky. Přesto za horšího počasí vyžaduje pohyb po skalách zvláštní opatrnost.

## MENŠÍ SESTRA PRAVČICKÉ

Pokud vyrazíte na Šaunštejn po stezce z Mezní Louky, narazíte na zajímavý pískovcový masiv ve tvaru oblouku. Přezdívá se mu **Malá Pravčická brána** a je menší verzí přírodní dominanty Českého Švýcarska.

Na rozdíl od Pravčické brány se můžete projít nad jejím obloukem, kde je postavena i kovová vyhlídka.



2x foto • A. Kubíček

# Kyjovské údolí

Kyjovské údolí je spojení malebných roubenek s kouzelnou přírodou v okolí řeky Křinice.

**Ú** dolí řeky Křinice patří již od 19. století mezi vyhledávané turistické cíle. A není divu. Naleznete zde romantickou přírodu s roklemi, skalními stěnami, věžemi a neobvykle tvarovanými útvary z pískovce.

V okolí řeky se rovněž nachází řada vyhlídek. S jejich výstavbou začal už v roce 1884 Horský spolek pro Kyjovské údolí, který zde rovněž zpřístupnil nejzajímavější skalní útvary. Zdejší kraj se stal domovem i mnoha vzácných druhů zvířat a rostlin.

Ovšem nebyl to jen cestovní ruch, který Kyjovské údolí proslavil. Toto místo bývalo v minulosti hospodářsky významné při plavení dříví do Saska. V dřívějších dobách zde vedla i důležitá Hradní cesta, která spojovala hrady Vlčí, Brtnický a Kyjovský. Podle některých záznamů cesta zasahovala až k německému hradu Hohnstein. Dnes tu namísto ní vede řada turistických i cyklistických tras. Do skal pak míří četné množství přírodních pěšin.

Kyjovské údolí nabízí výhledy na skalní stěny a věže, které sice nejsou žádnými velikány, nicméně vytváří pohádkově krásné scenérie. K romantické atmosféře přispívají i jedinečné pískovcové útvary nebo kouzelné lesní vyhlídky. Oblíbenými cíli jsou i skalní převisy a jeskyně. Nejznámější z nich je Jeskyně víl, v níž každou zimu vzniká unikátní ledová výzdoba. Ze stropu i ze dna jeskyně vyrůstají ledové



**„Nejnámější z nich je Jeskyně víl, v níž každou zimu vzniká unikátní ledová výzdoba.“**

v letních měsících velmi oblíbeným místem ke koupání.

Z Kyjovského údolí můžete zavítat i do dalších pěkných míst – do **Domu Českého Švýcarska** v Krásné Lípě, do **lesního divadla** v Kytlicích, na **Tokáň**, na **všemilské řopíky** nebo na rozhledny **Tanečnice** či **Vlčí hora**. Okolí Kyjovského údolí vás příjemně překvapí.

rampouchy různých velikostí a objevují se tzv. ledové záclony. Turisté dále navštěvují nedalekou **Lví jeskyni** (Medvědí doupe), **Bratrské kameny**, **jeskyni Vinný sklep**, **Kyjovský hrad** nebo **skalní amfiteátr Klenotnice**. Všechny tyto přírodní poklady se rozprostírají podél pětikilometrové trasy v údolí řeky Křinice.

Kyjovské údolí navíc protíná **Köglerova naučná stezka**, která je dokonce nejstarší přírodovědnou naučnou stezkou v Čechách. Krásnolipský rodák Rudolf Kögler ji nechal zřídit v roce 1941. Další otisky významných osobností regionu najdete i ve zbytku údolí. Okolí řeky Křinice je osazeno pamětními deskami doktora Johanna Hilleho, krásnolipského předsedy Horského spolku pro nejsevernější Čechy, a bratří Eduarda a Františka Bienertů, vlastivědných badatelů ze Šluknova.

Kyjovské údolí se nachází poblíž protáhlé vsi **Kyjov**, která rovněž stojí za vidění. Ve vesničce můžete obdivovat krásu lidové architektury z minulých století nebo si zajít na nedalekou **Kinskou vyhlídku**. V Kyjově se také nachází **vodní přehrada**, která je



3x foto • A. Kubíček

# Krásná Lípa, východní brána Českého Švýcarska



V Českém Švýcarsku je mnoho míst, která jsou vhodná jako základna pro vaše výlety do krajiny, ale jedno místo ostatním vévodí. Je to Krásná Lípa – městečko, které nabízí vše, co si můžete na dovolené přát. Okolí je protkané turistickými cestami a zajímavými cíli, na jejichž objevení budete potřebovat alespoň týden.



Ať vyrazíte kamkoliv, Krásná Lípa a její okolí vás určitě ohromí svou pohostinností a pestrostí a co je důležité, nebudou se nudit ani vaše děti. Inspirujte se dalšími výlety na webu [WWW.CESKESVYCARSKO.CZ](http://WWW.CESKESVYCARSKO.CZ).

## Dům Českého Švýcarska

Klínické nám., 1161/10, Krásná Lípa



[www.ceskesvycarsko.cz](http://www.ceskesvycarsko.cz)



## E-shop Českého Švýcarska



Regionální výrobky ● [ESHOP.CESKESVYCARSKO.CZ](http://ESHOP.CESKESVYCARSKO.CZ) ● na jednom místě

## NEJZAJÍMAVĚJŠÍ CÍLE

- **Expozice Českého Švýcarska**, pivovar **Falkenštejn** a čokoládovna **MANA**.
- **Kyjevské údolí** – cesta údolím je vhodná i pro kočárky a vozíčkáře. Pro odvážnější návštěvníky je tu skalní stezka, která stoupá a klesá úzkými průrvami mezi skalami.
- **Vičí Hora** – malebná víska s řadou pozoruhodností. Za návštěvu stojí bylinková zahrada a návštěvnické centrum s čajovnou spojené s výrobou přírodní kosmetiky **Nobilis Tilia**.
- **Dymník** – kamenná rozhledna s kruhovým výhledem.
- **Přírodní rezervace Vápenka** – odtud můžete pokračovat na Široký vrch s vyhlídkou zvanou Karlova výšina s dechberoucími výhledy na západ slunce.
- **Pramen říčky Křinice** a pozoruhodný pozůstatek větrného mlýna **Světlík** – obě destinace jsou dostupné po šterkových cestách bez velké námahy prakticky po rovině.

# Regionální produkty Českého Švýcarska



Značka „Českosaské Švýcarsko regionální produkt“ se uděluje již od roku 2010 a je součástí celorepublikové sítě Asociace regionálních značek, ve které je již zapojeno 29 regionů.

**Z**načení místních produktů je iniciativa, která slouží ke zviditelnění ekologicky šetrné, kvalitní, řemeslné a místní produkce v rámci určitého vymezeného území.

Co musí splňovat značené výrobky? Místní původ není jedinou podmínkou pro udělení značky. Značené výrobky musí přispívat k dobrému jménu regionu, proto musí být také dostatečně kvalitní, šetrné vůči životnímu prostředí, jedinečné ve vztahu k regionu – např. vyrobené tradičními technologiemi, ručně nebo ideálně z místních surovin, výjimečné svou vysokou kvalitou. Více informací najdete na: [www.regionalni-znacky.cz](http://www.regionalni-znacky.cz) nebo [www.ceskesvycarsko.cz](http://www.ceskesvycarsko.cz).

V našem regionu je již certifikováno více než 40 VÝROBCŮ a 15 ZÁŽITKŮ. Mezi nejznámější certifikované produkty a zážitky patří například:

- **Nůž Rybička** z Mikova Mikulášovic
- **Přírodní kosmetika Nobilis Tilia** z Vlčí Hory
- **Pivovary Kocour Varnsdorf, Falkenštejn** z Krásné Lípy i **Pivovar Sever**
- **Děčínská Jeřabinka** či **BBCidre** z Rumburka
- **Mléčné výrobky** z Růžové a z Varnsdorfu
- **Mýdlárna Rubens**
- **Blaskův Větrník**
- **Unikátní vzdělávací hračka Finger Car** z Děčína
- **Punčochové zboží** firmy **Schindler** z Krásné Lípy
- **Tour de Feminin** (mezinárodní profesionální cyklistický závod žen), **Tour de Zeleňák** nebo **Cross Parkmaraton**
- **Zámecké slavnosti** ve Šluknově, **Tolštejnské slavnosti**, **Velikonoční jízdy** v Mikulášovicích nebo **Lipovský dřevák**, **Dětské prohlídky** na Zámku Děčín
- **Nebočadská keramika**, **dřevěné spony**, **hřebeny** a **přístroje** od Karla Kříže a mnohé další





# Tisá, zábava pro celou rodinu

Popustěte uzdu své fantazii a vydejte se na průzkum skalního města.

**T**isou si oblíbili i filmaři, a tak se tu můžete projít po místech z Letopisů Narnie, připadat si jako Malá mořská víla nebo čert z pohádky.

Bizarní skalní masivy ohromovaly pocestné již v dávné minulosti. Zmapovány byly začátkem devatenáctého století a mnohé ze skalních útvarů tehdy dostaly své jméno. Dnes jsou Tiské stěny přírodní památkou a jsou součástí Chráněné krajinné oblasti Labské pískovce. Dělí se na dvě části, Velké a Malé stěny. Využijte prohlídkové trasy, spojuje je naučná stezka a jsou skvělou zábavou pro celou rodinu. Skály jsou přírodním hřištěm pro utahání dětí v každém věku. Projít se můžete také po hřebenech Velkých stěn, kde vede červeně značená turistická

stezka. Cestou skoro jistě potkáte horolezce, kteří za suchého a slunečného počasí zdolávají skalní stěny. Registrováno je tu totiž 113 lezeckých cest různé obtížnosti. Trochu stranou zájmu turistů najdete Bürschlické stěny, Rájecké skály a Ostrovské skály. Jsou stejně krásné a naleznete tu klid.

Vstoupit do Tiských stěn můžete ze dvou stran. Pokud půjdete z obce Tisá, nezapomeňte nakouknout do kostela sv. Anny. Na jeho stavbu přispěli nejen místní občané, ale dokonce sám císař Josef II. Osobně se také zúčastnil položení základního kamene. Druhý vstup najdete u silnice směrem na Děčínský Sněžník vedle Turistické chaty. U obou míst je parkoviště.



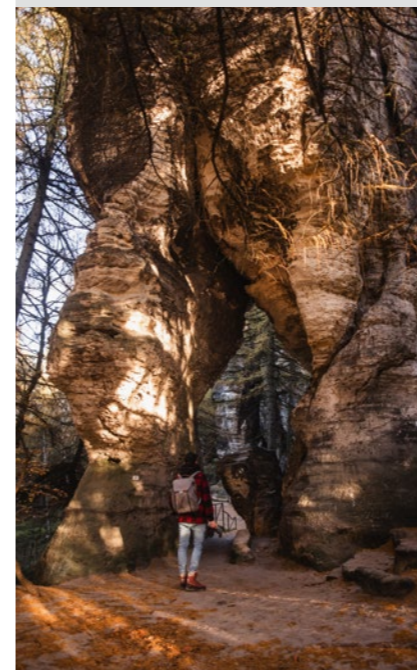
## PŘÍSTUPNOST TISKÝCH STĚN

Tiské stěny jsou denně a celoročně přístupné. V letních měsících zaplatíte vstupné 50 Kč. Vstupné pro děti činí 25 Kč. V mimosezónním období je vstup do skal zdarma.

## Jak se do Tisé dostanete

Do Tiských stěn se můžete dopravit autobusem. Z Děčína z ulice Prokopa Holého pravidelně jezdí autobus č. 432 ze směru Janov – Labská Stráň – Děčín – Libouchec, kterým pojedete do stanice „Libouchec, ObÚ.“ Ze stejného místa pak nasednete na druhý autobus č. 471 ze směru Ústí nad Labem – Libouchec – Jílové, Sněžník nebo č. 452 ze směru Verneřice – Libouchec – Tisá – Bahratal a vystoupíte na zastávce „Tisá, kulturní dům“. Odsud se pak můžete vydat kolem Kostela sv. Anny a dále po nezpevněné cestě do Tiských stěn.

Pokud budete do Tisé cestovat autem, můžete zaparkovat na dvou hlavních místech. První z nich je zpoplatněné parkoviště u Kostela sv. Anny, odkud to je do Tiských stěn jen necelých deset minut. Parkovné vás vyjde na 50 Kč na den, a to i v letních měsících. Dá se zde platit hotově i kartou. Další parkoviště je u Turistické chaty, u níž se nachází jeden z dalších vstupů do skal. V těchto místech je parkoviště neplacené. Ovšem, jak už to tak v hlavní sezóně bývá, pokud do Tisé vyrazíte až odpoledne, máte nižší šanci na zaparkování. Doporučujeme tak vyrazit co nejdříve.



## TIP NA VÝLET V OKOLÍ TISÉ


Využijte přeshraniční autobusovou linku č. 217 na trase Pirna – Tisá – Sněžník – Rosenthal – Königstein a naplánujte si pěší nebo cyklo výlet na této trase. Můžete například nastoupit v Tisé nebo Sněžníku a vyrazit do Rosenthalu. Odtud je pěkný pěší výlet přes Herkulovy sloupy, Grenzplatte, Ostrov až do Tiských stěn a Tisé. Tento krásný pěší výlet je 12 až 14 km dlouhý podle toho, kudy se přesně vydáte.

## UŽITEČNÉ ODKAZY

Jízdní řády: [www.jr.kr-ustecky.cz](http://www.jr.kr-ustecky.cz)

Aktuální informace o Tisé a okolí: [www.idecin.cz](http://www.idecin.cz), [www.tisa.cz](http://www.tisa.cz)



A person with long red hair, wearing a red t-shirt and blue climbing pants, is seen from behind as they ascend a dark, textured rock face. They are equipped with a climbing harness, ropes, and a yellow helmet. The background features a vast, green forested valley with a river winding through it. In the distance, a small town is visible near the riverbank. The sky is a clear, pale blue with some light clouds. The overall scene conveys a sense of adventure and outdoor recreation.

Děčín, město pro aktivní lidi. Vydejte se na ferratu, na kolo, na raft nebo jen tak na výlet. Možností, jak intenzivně strávit volný čas, je nespočet. Stačí si jen vybrat.



zkontrolovat mapu. Značení vedlejších cyklotras není v Německu na takové úrovni jako u nás.

Z Königsteinu se už držte Labe a asi po 25 km se dostanete zpět do ČR. Pře krásný **Labský kaňon** projedete Dolní Žleb a vrátíte se do Děčína. Tady doporučujeme v letních měsících zakončit výlet v Aquparku, který je téměř hned u Labské stezky.

**Trasa:** <https://mapy.cz/s/kuzeforoto>

**Délka výletu:** 57 km | **Stoupání:** 212 m | **Klesání:** 663 m

**Doprava cyklobusem na Sněžník:**

Cyklobus Dopravy Ústeckého kraje číslo 433 jezdí z Děčína na Sněžník a jízdní kola přepravuje následovně:

- V červenci a srpnu funguje přeprava kol každý den, maximální kapacita je 20 kol.
- Od začátku dubna do konce června a od začátku září do konce října spoj přepravuje kola pouze o víkendech a svátcích.

Bližší info k cyklobusu najdete na webu [www.dopravauk.cz](http://www.dopravauk.cz), doporučujeme včasnou rezervaci míst.

## Okolím Děčína na kole a třikrát jinak

Děčín a jeho okolí je nejen skvělým cílem pro turisty, ale také ideálním výchozím bodem pro pěší i cyklo výlety. A právě na kolo vás v tomto článku vezmeme, a to hned třikrát jinak.

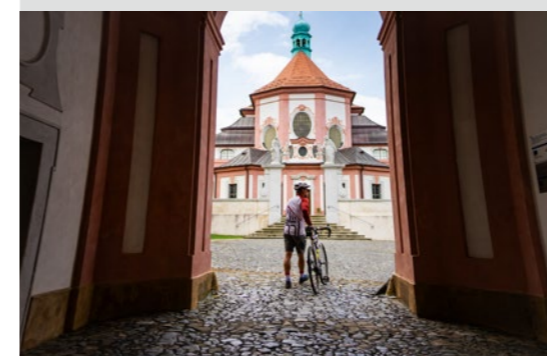


### TRASA 1 Česko-saským pohraničím

**C**yklovýlet na české i německé straně hranice je dlouhý cca 60 km a je tak ideální jako celodenní výlet. Je možné jej realizovat v období, kdy jezdí cyklobus.

Cestu zahájíte v Děčíně, kde můžete nasednout do cyklobusu Dopravy Ústeckého kraje č. 433 (info k jízdnímu řádu a provozu cyklobusu najdete níže). Necháte se vyvézt do **obce Sněžník**, kde nejprve podniknete výšlap na nejvyšší stolovou horu v Česku. Na kole je to na **Děčínský Sněžník** sice pěkná fuška, ale za krásné výhledy z místní rozhledny i z řady vyhlídkových míst námaha jistě stojí. Od rozhledny sjeďte zpět do obce Sněžník a odtud pokračujte po **cyklotrase č. 23** a u rozcestí na Ostrov se odpojte z cyklotrasy a pěkným sjezdem se dostanete do **vesničky Ostrov**. Moc pěkné místo v údolí, které je lemováno řadou skalních útvarů, stojí za zastávku. Občerstvit se můžete v **Hotelu Ostrov**, kde mají výbornou kuchyni a moc pěkné posezení.

Poté pokračujte dále, kolem rozličných skalních útvarů se dostanete z vesničky Ostrov a překročíte státní hranici do Německa. Krajina je dále krásně skalnatá a cesta vede přes lesy po šotolině či asfaltu. Pře **vesničky Ottomühle a Bielatal** se dostanete k **pevnosti Königstein**. Ještě před tím se ale můžete zastavit na hezké **vyhlídce Spanghornsicht**, odkud je moc pěkný výhled na pevnost. Vyhlídka je asi 200 m z trasy a cesta k ní vede po schodech. Zamčená kola nechte raději pod vyhlídkou. Dále následuje pěkný sjezd a v **městečku Königstein** se napojíte na německou část Labské stezky, která je nazývána **Elberadweg**. Na trase mezi Ostrovem a Königsteinem doporučujeme občas



### TRASA 2 Po cyklostezce Ploučnice na zámek a k poutnímu místu

**V**ýlet z Děčína proti proudu řeky Ploučnice je včetně návratu dlouhý asi 45 kilometrů a zvládne ho i středně zdatný cyklista. Na trase vás čeká několik pěkných zastávek.

Cyklovýlet začnete v Děčíně, kde se na rozcestí u kamenného Staroměstského mostu dejte na **cyklotrasu č. 15 – cyklostezka Ploučnice**. Trasa vás povede okolo zimního stadionu a po pěkné cyklostezce vás dovede do **Březín**, kde doporučujeme zastávku v **Caffé 08** na dobrou místní kávu a drobné občerstvení. Od kavárny vede oficiální cyklotrasa na silnici II. třídy s poměrně vyšší frekvencí provozu (nevhodné pro rodiny s dětmi a méně zdatné cyklisty). Neoficiálně se dá projet po přírodní (místy nebezpečné) cestě přes soukromý pozemek podél řeky. Výběr trasy necháme na vás. Od **vesničky Soutěšky** vede cyklotrasa č. 15 hezkou přírodou a přes **Malou Veleň** vás dovede až do **Benešova nad Ploučnicí**. Právě tady na vás čeká jeden z hlavních cílů našeho cyklovýletu.

**Zámecký komplex** v Benešově nad Ploučnicí je jedinečnou ukázkou architektury z období přechodu vladislavské gotiky a renesance – tzv. saské renesance. Tento komplex zahrnuje celkem sedm historických budov, umístěných v centru města Benešov nad Ploučnicí. Skládá se ze dvou zámků (horního a dolního), tří paláců, kostela a kaple. Kromě toho i tzv. dolní zámek představuje areál skládající se ze tří historických a samostatných paláců. Celý areál je památkově chráněn, v roce 2001 byly Dolní a Horní zámek, domy čp. 44 a 54, Starchedelovský dům a Konojedský dům prohlášeny za národní kulturní památku. Zámek Benešov nad Ploučnicí se řadí mezi nejvýznamnější dochované památky České republiky. Uvnitř zpřístupněných zámků se nachází bohatě vybavená dobová expozice mapující život šlechty. V zámeckém komplexu je možné od dubna do října navštívit hned **tři prohlídkové okruhy**. Dále jsou na zámku pořádány např. kostýmované prohlídky nebo další netradiční a atraktivní akce.

Po prohlídce zámku v Benešově pokračujte dále po cyklostezce Ploučnice. Z Benešova vás čeká pěkný výšlap do kopce a poté sjezd do **Františkova nad Ploučnicí**. Mezi Františkovem a Starým Šachovem pak vede trasa po cestě s přírodním povrchem a je tady občas potřeba počítat s nerovnostmi. Ze Šachova vás cyklotrasa č. 15 povede po vedlejší silnici do **Dolní Police**, kde odbočte na **cyklotrasu č. 3098**, která vede do



obce **Horní Police**, kde je další významný cíl tohoto cyklovýletu – **Poutní kostel Navštívení Panny Marie**.

Tento poutní areál pochází z 18. století, kdy proběhla přestavba kostela a jeho okolí v barokním slohu. Historie církevních staveb a celého poutního místa v Horní Polici jsou mnohem starší. Podle legendy totiž již v roce 1523 vyplavila řeka Ploučnice na břeh dřevěnou sošku Panny Marie, kterou místní obyvatelé odnesli

do původního gotického farního kostela (ten zde byl pravděpodobně již na konci 13. století). Soška byla v kostele vystavena a začalo sem přicházet stále více a více poutníků, čímž vznikla tradice poutí do Horní Police. Původní kostel postupně přestal stačit a tak začala roku 1689 stavba nového většího kostela. Ten byl dokončen díky podpoře toskánské velkovévodkyně Anny Marie Františky v roce 1723. Současný stav této významné

architektonické národní kulturní památky je výsledkem rozsáhlé rekonstrukce z let 2019-2020.

Z Horní Police se můžete vydat stejnou cestou zpět do Děčína. Méně zdatní cyklisté mohou pro cestu zpět využít vlak. Pokud si chcete cyklovýlet prodloužit, tak se v Žandově vydejte dále po cyklotrase č. 15 a přes **Volfartice** vystoupejte na **Cyklostezku Varhany**. Ta vede po tělese bývalé železnice a společně s cyklotrasou č. 15 vás dovede do **České Lípy**. Ani tady cyklotrasa č. 15 – Cyklostezka Ploučnice, nekončí. Trasa vede i dále přes **Mimoň, Stráž pod Ralskem až do Osečné**, kde je možné dojet k prameni řeky Ploučnice.

Trasa: <https://mapy.cz/s/cusutadomu>

Délka výletu: 43 km | Stoupání: 450 m | Klesání: 450 m

## TRASA 3 Z Mezné za krásami tajuplné Tokáně



Jednou z nejkrásnějších turistických a cyklistických tras v Českém Švýcarsku je ta vedoucí pod **Jetřichovickými vyhlídkami** přes chaty **Na Tokáni** a **Malou Pravčickou bránu**. Tentokrát si užijete trasu dlouhou necelých 30 km, s převýšením 536 metrů a s možnými odbočkami.

Do obce **Mezná** se dostanete **cyklobusem č. 438**. Odtud se vydejte na **Mezní Louku** po **cyklotrase č. 21** (která bude v dohledné době přeznačena jako cyklotrasa č. 8) a dále směrem na **Vysokou Lípu**. Po mírném stoupání vás při vjezdu do obce okouzlí krásné výhledy do krajiny, můžete se zde také občerstvit v některé z místních restaurací.

Z **Vysoké Lípy** vede trasa do **Jetřichovic**, sem se naopak svezete pohodlně z kopce. V obci vás přivítají roubenky a romantická atmosféra s dominantou v podobě **Mariiny vyhlídky** na dohled. Naše trasa vás provede právě pod **Jetřichovickými vyhlídkami** a **zříceninou hradu Falkenštejn**, na který se můžete zajít podívat. Kola doporučujeme nechat dole, cesta je prudká a vede i po můstcích a schodech.

**Cyklotrasa č. 3076**, na kterou se napojuje nová dálková trasa **Hřebenovka**, vede přímo k chatám **Na Tokáni**. Jedná se o lovecké chaty v alpském stylu, které zde nechal vystavět rod **Kinských** v 19. století pro lovce tetřevů. Jedna z chat však bohužel podlehla požáru v roce 2020, další zůstala těžce poškozená. I přesto zde najdete stále stojící budovy, bazén kněžny **Vilemíny** nebo lanový park.

Z **Tokáně** se vydejte zpět na náš okruh, tentokrát na **cyklotrasu č. 3029**, která se napojuje na **naučnou stezku Česká silnice**. Ta vás provede skalnatým údolím kolem **Uhlířova domku**, který jistě znáte z pohádky **Pyšná princezna**.

Trasa se poté stáčí **Vysokolipskou silnicí** souběžnou s naučnou stezkou **Jetřichovické stěny**, zajímavostí na této části trasy je dřevěná socha soba a samozřejmě výhledy na skály.

Následně můžete pokračovat pohodlně po **cyklotrase č. 3029** do **Vysoké Lípy** a odtud zpět do **Mezné** nebo na chvíli oželet jízdu na kole a vydat se po červené turistické stezce směrem k **Malé Pravčické bráně** okolo **pozůstatků hradu Šaunštejn**. Na této trase je zákaz jízdy na kole, na **Šaunštejn** se dostanete po schodech a žebřících jen pěšky, ale výhledy zde stojí za to. Když povedete kolo o kus dál, narazíte na pískovcový oblouk velmi podobný tomu největšímu v Evropě - **Pravčické bráně**. Její malá napodobenina určitě stojí za zhlédnutí.

Zde pak opět můžete usednout na kolo a po **Nové cestě** navázat na **cyklotrasu** vedoucí zpět do **Mezné**.

Trasa: <https://mapy.cz/s/bunagosege>

Délka výletu: 29 km | Stoupání: 520 m | Klesání: 520 m

Doprava **cyklobusem**: Linka 438, přeprava max. 20 kol, doporučujeme rezervaci.

Aktuální jízdní řády najdete na [www.dopravauk.cz](http://www.dopravauk.cz).



## Pěší výlet Českým středohořím na Vrabinec



Na pravém břehu Labe mezi **Děčínem** a **Velkým Březnem** se nachází verneřická část **Českého středohoří**, která je sice turisty méně objevená, ale zato skrývá nespočet zajímavých atraktivit a cílů. Jedním z nich je i **Vrabinec**.

**V**rchol s nadmořskou výškou přes 400 metrů se nachází nad obcí **Těchlovice** a na nedalekém skalním ostrohu byl na počátku 15. století vystavěn **hrad pro pány (šlechtice) z Těchlovic**. Z původní gotické stavby se do dnešních dnů zachovalo jen velmi málo, ale i přes to je **Vrabinec** zajímavým turistickým cílem.

Lokalita je chráněná jako **přírodní rezervace** s výskytem teplomilných rostlinných a živočišných společenstev, sutí a suťových lesů. Mezi ohrožené druhy živočichů žijících v této lokalitě patří například **zmije obecná, ještěrka zelená nebo slepýš křehký**. Na místních skalách hnízdí **krkavec velký** a jsou zde evidována i **hnízdíště sokola stěhovavého** či **výra velkého**. Z těchto důvodů je sem po část roku zákaz vstupu, aby nebylo místní chráněné ptactvo během hnízdění rušeno (cca v období června a července).

Mimo samotnou jedinečnou přírodu je **Vrabinec** také moc pěkným vyhlídkovým místem. Krásný výhled je na údolí Labe a na blízké vrcholy **Českého středohoří** v čele s **Bukovou horou**, kterou jednoduše rozeznáte podle dominantního vysílače.



### KUDY NA VRABINEC?

Na vrchol vás dovede červená turistická značka. Ta začíná v obci **Těchlovice** a vede přes místní část **Přední Lhota** a poté do poměrně strmého kopce s převýšením 200 nadmořských metrů na trase dlouhé asi 1 kilometr.

Výlet si poté z **Vrabince** můžete protáhnout i dále a pokračovat po červené turistické značce dalších cca 6 km na rozhlednu **Velký Chlum**. Na **Vrabinec** se dostanete také z obce **Lesná**, která leží na červené trase mezi **Velkým Chlumem** a **Vrabincem**. Další tipy na výlety a akce v Českém středohoří najdete na [www.stredohori.cz](http://www.stredohori.cz).



## Objevte krásy pískovcového lezení

Láká vás lezení po skalách? U nás si to můžete vyzkoušet. Začínat lézt na písku v Labském kaňonu není ale zrovna jednoduchá záležitost. Monumentální skalní masivy sice lákají, ale pustit se na ně chce již jistou dávku lezeckých zkušeností. Chráněná krajinná oblast Labské pískovce není ale jen „Labák“. Poměrně rozsáhlé území poskytuje dostatek cest pro každého lezce. Pokud s lezením začínáte, je tedy lepší zajít do skalních oblastí Rájce, Tisé nebo Ostrova. Cesty jsou pro začátečníky přívětivější a přesto krásné.

**P**ískovcové lezení je jiné. Kdo je zvyklý lézt na stěně nebo na vápenci, bude možná překvapený. Jištění zde totiž není po metru, ale na starých cestách leckdy až v 5 metrech, přestože současný standart je 3 metry, v obtížných cestách 2 metry. Lezec je tak odkázaný na vlastní jištění a značnou dávku odvahy.

Při zdolávání klasických cest postavených před mnoha lety, kdy jističí materiál nebyl zdaleka takový jako dnes, si člověk často říká, že ti, co cestu vystavěli, byli naprostí blázni. V Rájci, Tisé a Ostrově

dosahují skály výšky 7 až 15 metrů a jejich klasifikace je od IV po VIII – platí zde pískovcová klasifikace. Samozřejmě hodně taky záleží na tom, kdo cestu vytvořil. Každý má totiž trochu jiný úhel pohledu na to, jak bylo zdolání cesty obtížné. Proto se může někdy stát, že vás to cestou třeba trochu překvapí. Výhodou těchto oblastí je, že je často možné na skály vyjít zadem a lze si tedy hodit lano z vrchu. Tím se rázem otevrou další možnosti pro začátečníky. Všechny výše zmíněné oblasti jsou taky poměrně „family friendly“. Pod skalami je příjemný písek, relativně rovný

terén a stín. Mezi stromy jde zavěsit hamačka. Celý den si to tady i rodina s malými dětmi užije, aniž by bylo nutné urputně hlídat ratolesti a vláčet se daleko od auta s kupou lopatiček, báboviček a kyblíčků.

Pokud zvládnete vylézt VIIa, naberete vytrvalost a osaháte si „písek“, nebo pokud máte zkušenější parťáky, je čas vydat se do kultovního „Labáku“. Když budete mít štěstí, můžete tu potkat Máru Holečka nebo Jindru Hudečka. Nejhlubší pískovcový kaňon Evropy je se svými cestami dlouhými až 80 metrů pro tyto lezecké ikony skvělým tréninkovým místem.

Na levém břehu najdete kratší cesty kolem výšky 40 metrů. Nově vystavěné cesty Richardem Litochlebem nebo Zbyňkem Homolou jsou lépe jištěné a také více odpovídají standardní klasifikaci.

V Dolním Žlebu najdete taky příjemnou lezeckou hospůdku, kde to o víkendech opravdu žije. Z levého se na pravý břeh lehce dostanete přívozem. Skála je zde tvrdší a méně „osolená“, v létě jsou vysoké stěny hodně rozpálené. Dlouhé cesty v obtížnosti VIIa až XII jsou krásné, výhledy na řeku a okolní skály jsou velkolepé. Až se do stěny vydáte, nepamenejte si zkontrolovat délku lana, nemusí být totiž tak dlouhé, jak byste potřebovali.

Přijde vám klasické lezení obtížné? Nemáte odvahu to vyzkoušet? Na začátek si můžete zkusit vylézt ferratu. Je to poměrně bezpečný způsob, jak zjistit, jestli

nemáte závratě a zda vás skalní lezení bude bavit. V Děčíně na začátku Labského kaňonu najdete hned šestnáct zajištěných cest různých obtížností. Vystavěl je další matador klasického lezení Karel Bělina. Cesty dostupné prakticky z centra města můžete zvládnout i s většími dětmi. Přímo pod ferratou si lze půjčit kompletní vybavení a zaplatit zkušeného průvodce. Nic vám tedy nebrání pustit se do objevování kouzla lezení na písku.

**A-E** Lehké až extrémně obtížné, kramle se používají jako stupy a chyty

**1-4** Lehké až extrémně obtížné, volné lezení

### VYSVĚTLENÍ OBTÍŽNOSTÍ

1. Cesta do nebička C/3+
2. Tichá tolerance C
3. Společení hlupců C
4. Vzpomínka B/2+
5. Hladový poutník B/2+
6. Stříbrná vůle D/3+
7. Pošetilost mocných E
8. Pastýř D
9. Frona E
10. Karlův most
11. Dráteník E
12. Vzdušný balet A/B
13. Memento HTW D
14. Rock Empire D
15. Pivovarská E
16. Adrenalin Challenge C

### Ferrata

Zhruba hodinový výstup po více než 150 m dlouhých zajištěných cestách různé obtížnosti si užijte přímo v centru města. Pozor, i na ferratě platí, že za mokra se neleze.



# Ferrata za východu slunce

Zažijte kurz „východ slunce“ s profesionálním průvodcem.

**C**hceš lézt na ferratě, kde je skoro všechno? V Děčíně taková je... Zažiješ nejen dobrý pocit, vylezeš ji s profi partákem, na půlce si dáš kafe z plecháčku, ale to nejvíc tě potká za pár minut... excelentní východ slunce a výhled, ze kterého tě mrazí. Tak přijď a zažij to, co můžeš, když chceš. Marta Nováková / klientka

Z důvodu vysokých denních teplot na ferratě, jsem vymyslel ranní lezecké kurzy s překrásnou odměnou v podobě východu slunce. Tento nápad vznikl asi před čtyřmi lety a shledal se s velkým úspěchem.

## JAK TO PROBÍHÁ?

Ráno se scházíme v max. pětičlenné skupince asi hodinu před východem slunce. Začínáme oblékáním ferratových setů a pokračujeme instruktáží bezpečnosti již přímo pod stěnou s nácvikem použití ferratových karabin.

## PROČ MÍT S SEBOU PRŮVODCE?

Je spousta lidí, kteří si myslí, že na stěnu natož skálu nikdy v životě nevylezou, avšak po odborné instruktáži a zabezpečení pomocí ferratových setů zvládnou výlez levou zadní. Naopak někteří lidé, jež jsou na adrenalin zvyklí, např.

„Pokud nejsi lenoch, rozhodně neváhej vyzkoušet kurz na východ slunce. Nejenže budeš mít krásný výhled a naučíš se něco nového, zároveň zažiješ plno zábavy a možná objevíš v lezení i zálibu. Máš odvahu to zkusit?“ Adam Marien Hrdina / klient



**KONTAKT** JIŘÍ SKORPION HOVORKA / akreditovaný horský průvodce

+420 602 421 809 [www.ferrata-decin.cz](http://www.ferrata-decin.cz)

[ferratapastyrskastena](https://www.facebook.com/ferratapastyrskastena) [@ferratadecin](https://www.linkedin.com/company/ferratadecin)

skáčou padákem apod., by bez pomoci lana od instruktora ferratou neprošli. A dalším důvodem je to, že ferratová brzda funguje od 40 do 120 kg. Mimo tento limit se musí lezci dojišťovat, což se týká převážně dětí. Zde se tedy bez instruktora neobejdou. Doporučený věk pro děti je od 6 let. Jirka Skorpion Hovorka / horský průvodce

## EMOCE Z FERRATY



## KURZ PRO DĚTI



## KURZ PRO POKROČILÉ / lezení převisů



# Plavíme se po celý rok!



Labská plavební společnost vás zve na atraktivní plavby lodí po řece Labi – od Mělníka, přes Litoměřice, Ústí nad Labem, Děčín až do Drážďan a Míšně.

**V** sezóně 2023 byl nově v provozu také historický kolesový parník Labe, který měl velký úspěch na Vinařských plavbách z Ústí n.L. do Roudnice n.L. a zpět. V roce 2024 bude parník Labe opět nasazen na Vinařské plavby. Nově popluje od jara na trasách Ústí n.L. – Königstein, Děčín – Míšeň a řadu dalších lákavých plaveb, které naleznete na našich stránkách [www.parniklabe.cz](http://www.parniklabe.cz).

## Nejoblíbenější plavba – Lodí z Děčína do Drážďan a zpět

Nechte se okouzlit překrásnými přírodními scenériemi z palub našich lodí. Během plavby vás čeká dvouchodový oběd, večere, ochutnávka vín, průvodce po celý den a živá hudba. Přistanete v srdci Drážďan u vyhlídkových Labských teras, v těsné blízkosti Frauenkirche a světozná-

mé galerie Zwinger. S průvodcem absolvujete za odborného výkladu procházku historickým centrem.

## Adventní plavby, vánoční večírky a Svatomartinské husoplavby

V zimě vás čeká vánočně vyzdobená a vyhrátá loď, na které se pořádají adventní plavby na nezapomenutelné vánoční trhy na pevnost Königstein, do historické Pirny, na vánoční rozsvícené zámecké zahrady Pillnitz nebo do vyhlášených Drážďan za nákupy pro celou rodinu. Dále se na lodích (i na parníku Labe) pořádají Svatomartinské husoplavby, Vánoční třpytivé večírky, Silvestr, ale také svatby, firemní večírky a rodinné oslavy.

Více informací naleznete na:

[WWW.LABSKAPLAVEBNI.CZ](http://WWW.LABSKAPLAVEBNI.CZ)

Lodní lístky k zakoupení na:

[WWW.ESHOPLABSKAPLAVEBNI.CZ](http://WWW.ESHOPLABSKAPLAVEBNI.CZ)



# Vlakem přes národní park

Vcelku rychle si prohlédnete přírodu Děčínska, Šluknovska a Saského Švýcarska z okna vlaku.

## NÁŠ TIP

Využijte celodenní jízdenku Elbe/Labe, platí nejen ve vlaku, ale i v městské hromadné dopravě v Ústeckém kraji, části Saska, Drážďanech a Míšni.

**M**ezinárodní vlaková linka spojující Děčín se Šluknovským výběžkem vede totiž přes Německo. Česko bylo se Saskem spojeno železniční tratí už v roce 1905, nicméně po druhé světové válce byla přeshraniční doprava značně omezena.

K opětovnému zprovoznění tratě, jež zahrnovalo položení několika set metrů vytrhaných kolejí, došlo až v roce 2014. Dnes si tak milovníci železnice mohou užít zajímavou trasu vedoucí mezi Bad Schandau a Sebnitz sevřeným údolím Sebnitztal s mnoha tunely a viadukty.

Osobní vlak linky U28 můžete využít k dopravě na řadu atraktivních turistických míst. Do hrolezecké Mekky Dolního Žlebu, do lázeňského městečka Bad Schandau, již zmíněného romantického Sebnitztalu či do bohem zapomenutého, ale překrásného Šluknovského výběžku. Linka U28 je oblíbena i mezi cyklisty a není se čemu divit. Ať už se ze severu zpět do Děčína vydáte přes německou či českou stranu, můžete si vybrat řadu zajímavých tras přes České či Saské Švýcarsko.



Osobní vlaky linky U28 provozují České dráhy v kooperaci s německým státním dopravcem Deutsche Bahn. ČD zajišťuje personál a DB motorové jednotky.

NEJLEPŠÍ  
ZÁŽITKY  
(jsou)  
V DĚČÍNĚ

... I ZÁŽITKY  
se dají PŮJČIT



#### PO LABI A CYKLOSTEZCE

#### VIA FERRATA S PRŮVODCEM

#### SJEZDY NA KOLOBĚŽKÁCH

Proplujte Českosaské Švýcarsko Labským kaňonem a spojte návrat s projíždkou na kole anebo koloběžce.

- 2 - 6 hodin
- skupina 2 - 100
- START Kemp Děčín

Zdolejte největší českou ferratu v doprovodu průvodce a ručíme za to, že máte doma o čem vyprávět.

- 2 hodiny
- skupina 1 - 5
- START shop Děčín

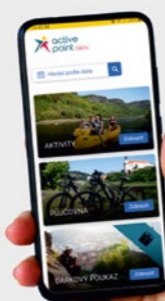
Navštivte Tiské stěny a pak sjeďte na koloběžce z nejvyšší stolové hory ČR, děčínského Sněžníku.

- 2 - 6 hodin
- skupina 2 - 50
- START shop Děčín

REZERVUJ



A POJEĎ S NÁMI



Objednávejte on-line  
DENNĚ DOSTUPNÉ



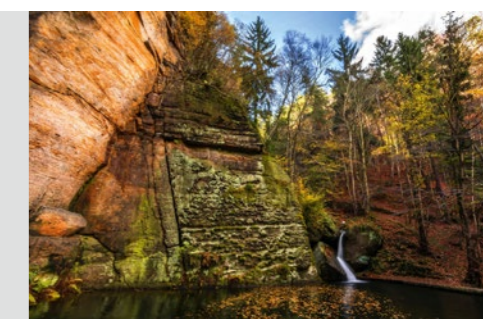
WWW.ACTIVE-POINT.CZ

+420 724 006 865



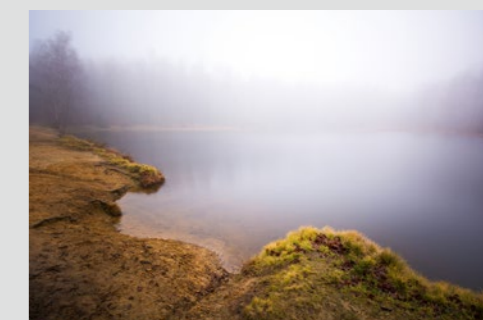
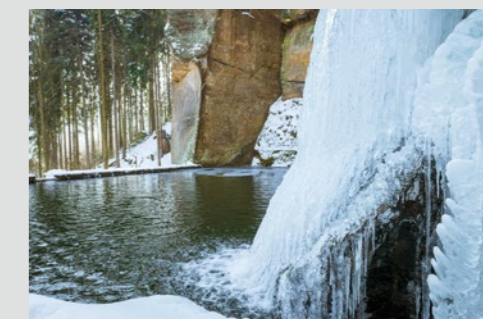
## Děčín jako ideální spot pro milovníky otužování

Pantofle a župan čekající na břehu na svého majitele užívajícího si v čepici ledovou vodu jsou v Děčíně něčím, co zde můžete potkat častěji a častěji. Otužování se stalo fenoménem posledních let a věnuje se mu stále více lidí. V Děčíně dokonce existuje otužilecká skupina Děčíňští Ledo-Borci, která se věnuje společnému otužování a pořádá i různé otužilecké akce. Také – proč ne, když naše město a jeho okolí nabízí tolik krásných míst pro ozdravnou kúru v ledové vodě.



**K**otužování u nás můžete využít jak stojatou, tak tekoucí vodu. Například zmínění Ledo-Borci si rádi užívají řeku Labe, ať už při svých běžných trénincích nebo v rámci různých akcí.

Třeba v únoru je tu můžete potkat během akce Otužilý Valentýn, během něhož se v Labi plave a následně po souši běží „společensko-sportovní štafeta“, nechybí také doprovodný program a stánky s něčím na zahřátí. Obdobně je to i v rámci „Silvestra s otužilci“, kdy taktéž poslouží řeka. Pokud byste pátrali spíše po stojatých vodách, pak se vydejte směrem na Maxičky či do okolí Děčínského Sněžníku. **VIČÍ JEZERO** či **Hrádecký rybník** nabídnou svou chladivou náruč a během zimy tu určitě sem tam najdete díru vysekanou v ledu. No a když byste se vydali z Maxiček směrem k Labi po žluté a následně po zelené, najdete hotový poklad. **Klopotský vodopád** na česko-německé hranici s chladivým jezírkem, v němž vám naskočí husí kůže i přes léto díky okolním skalám. Vhodná místa k otužování u nás najdete i na mnoha dalších místech, ale nebudeme je prozrazovat, abychom vám nevzali radost z objevování.



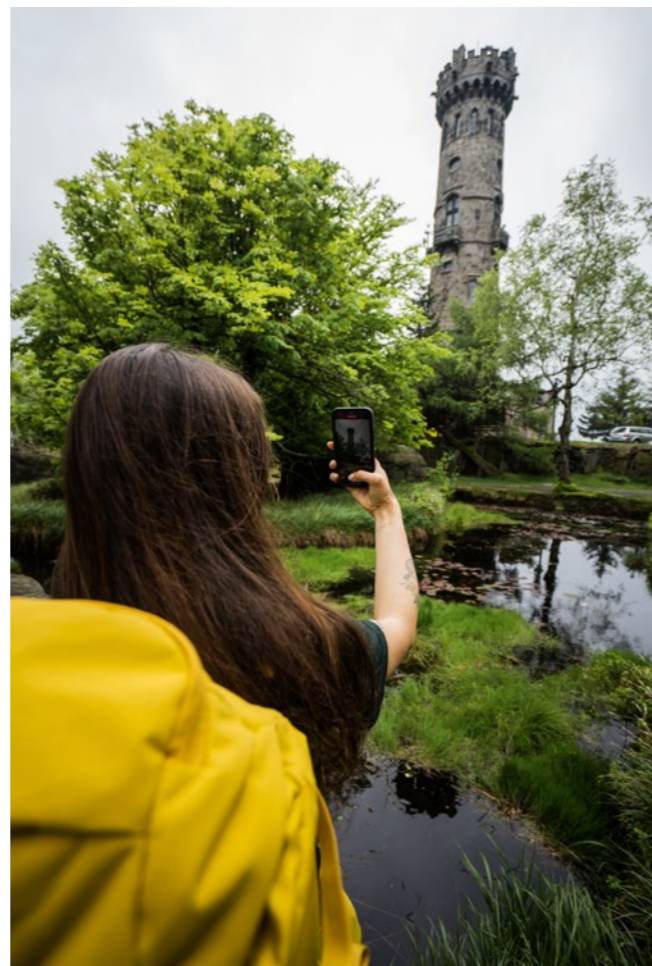
# Objevujte Hřebenovku Českým Švýcarskem

Nejkrásnější dálková trasa na světě, úchvatných 1000 krás na 100 kilometrech, trail krajinou kontrastů, který vás změní, putování krajinou, trek skalami, roklemi, kaňony i lesy, divočinou i chrámy skalních měst, mořem mlh i řekami barev, královstvím živlů, cesta inspirace a fantazie – to je Hřebenovka Českým Švýcarskem. Tak sbalte svou touhu do uzlíčku – a pojd'te...

## Jak to všechno začalo?

Dálková trasa po těch nejúchvatnějších vrcholcích Českého Švýcarska není v destinaci žádným nováčkem. Jde o obnovenou část kdysi velmi populární trasy nazývané **Modrá Hřebenovka**, jedné z prvních v republice. Ta vedla z Pradědu přes Kralický Sněžník, Orlické hory, Broumovsko, Krkonoše, Ještěd, Lužické hory, České Švýcarsko a Krušné hory až hluboko do Německa a později se ještě rozvětvila přes Český les a Šumavu, takže měla úctyhodných 1 200 kilometrů.

Když ale přišla válka, stezky a značení se přestaly udržovat, slavná trasa se postupně rozpadla na kratší samostatné úseky a její věhlas byl zapomenut. Uplynulo mnoho let, svět se proměnil a většina z nás neudělá krok bez chytrého mobilu, natož v lese. I přesto se v roce 2021 moudré hlavy v Ústeckém kraji rozhodly, že se ve spolupráci s Klubem českých turistů pokusí obnovit část trasy Modré Hřebenovky, procházející od Krušných hor až k patám Lužihor. A tak vznikla **Hřebenovka Českým Švýcarskem**. Ve znaku má známý modrý hřeben a svítí na vás nejen z obrazovky mobilu, ale i ze stromů a skal, tak abyste cestou mohli opravdu vypnout.



## A že je co objevovat... ve všech ročních obdobích

Hřebenovka nekopíruje přesnou trasu té původní. Místo co nejkratšího propojení jednotlivých vrcholů se zaměřuje na hlubší prožitek z putování a vede poutníky cestou, která jim kromě přírodních krás nabídne například i nejvybranější gastronomické perly zdejšího kraje. Tvůrci navíc uvažovali v širší perspektivě a postarali se, aby rozvoj turistiky nezpůsobil příliš velké zatížení dopravní a další infrastruktury, aby bylo při nástupu na trasu vždy kde zaparkovat a kde složit hlavu na noc. Dokonce je možné jít nalahko a nechat si převést zavazadla, kam chcete.

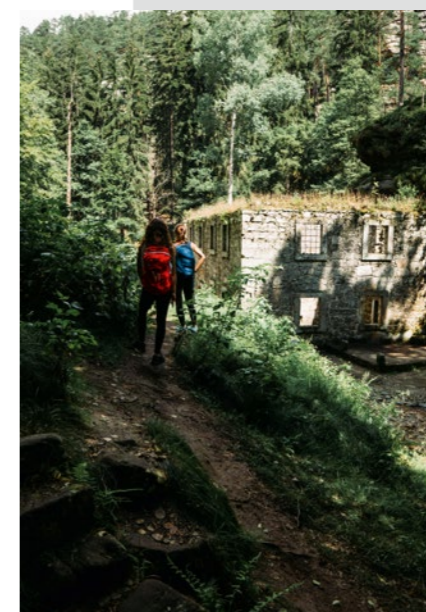
Vy můžete tuto jejich snahu a tím také svůj jedinečný zážitek ještě umocnit, když na Hřebenovku vyrazíte i mimo hlavní sezónu. Vyhnete se davům a přeplněným podnikům, a cesta bude možná dokonce chvílemi jen a jen vaše. Vůbec nejlepší bude, když se teď prostě sbalíte a vyrazíte. Na jaře a zkraje léta tu totiž celkem spolehlivě uvidíte množství zázraků! Růžově kvetoucí modřínky na **Děčínském Sněžníku**, ztichlé **Divoké soutěsky**, siluetu sokola kroužícího nad **Pravčickou bránou**, bílými květy pokryté vodní trávy vlající jako obrovský nevěstin závoj v říčce Křinice v **Kyjevském údolí** nebo omamně vonící lipovou alejí pod **Křížovou horou**...

V létě se ve zdejších hlubokých lesích schováte před nemilosrdným žářem, zchladíte se v lesních říčkách a jezírcích, ale naplánujte si sem cestu i na podzim. Západy slunce z **Jetřichovických vyhlídek** a mlhy převalující se nad lesy pod **Šaunštejnem** jsou v ostrém podzimním vzduchu nejpůsobivější a z Jedlové se pro tu záplavu barev nebudete moct odtrhnout (naštěstí se tam dá přespat).

Ani v zimě se na Hřebenovku v Českém Švýcarsku nebojte vyrazit. Čekají vás miniaturní zamrzlá jezírka ve skalních puklinách na vrcholcích **Drážďanské vyhlídky**, křupání sněhu rozléhající se monumentálním tichem **Tiských skal**, tajemná zákoutí pohádkového **Dolského mlýna** nebo třeba hlučné a spokojené přetopeno v hospodě pod **Tolštejnem**. **Určitě se tam někde potkáme!**

České Švýcarsko, o.p.s.

.....  
**HREBENOVKA.COM – jednotlivé etapy – top místa – blogové články – super doporučení**  
**kompletní itinerář trasy – GPX navigace**  
 .....



všechny fotografie v tomto článku • Adam Kubiček



# Městské akce po celý rok

Užijte si Děčín nejen jako turista, ale jako místní na některé z oblíbených každoročních akcí.

**N**aše město nabízí nejen spoustu sportovních, ale také kulturních aktivit. Máme tu divadlo, kino, zámek, hudební kluby... Každoročně se zde koná mnoho událostí, které jsou ideální příležitostí, jak příjemně strávit čas s blízkými. Ať už k nám přijedete odkudkoliv. Letošní turistickou sezónu zahajujeme 20. dubna.

## NÁŠ TIP

Od 15. 5. do 25. 9. probíhá každou středu série kulturních večerů **Živá Křížovka v Křížové ulici**, kde si můžete užít hudební i divadelní vystoupení. Od 26. 5. do 22. 9., tedy každou neděli, budou na Smetanově náměstí hudební odpoledne s **Rogalem DC**.



## DUBEN

Zahájení turistické sezóny 2024 (20. 4.) se koná na Smetanově nábřeží v Děčíně. Součástí bude nejen prodej regionálních produktů, zajímavý kulturní a sportovní program, ale také prezentace atraktivních turistických cílů a aktivit ve městě, Českém středohoří, Českém Švýcarsku a u sousedů v Sasku.

každý rok velice pestrý program. Víkend 18. a 19. 5. bude patřit **Historickému trhu májovému**, který letos proběhne v Jižních zahradách Zámku Děčín. V sobotu 18. 5. bude zároveň probíhat **Dobývání středověkého města husity** u příležitosti výročí 580 let od bitvy, a to na Mariánské louce. Součástí bude také ukázka řemesel. O tomto víkendu proběhne i **floristická soutěž Děčínská kotva**, stejně jako přehlídka **Mladé Labe**.

Ve dnech 25. - 26. 5. vás může zaujmout na Mariánské louce tradiční **dřevosochání** (Sochař Děčín), při němž každoročně vznikají dřevěné sochy, lavičky nebo třeba betlém, následně zdobící naše město. V sobotu se mohou především děti těšit také na **Běláskové klání**, milovníky veteránů potěší **Jízda na pohodu**.

V neděli 26. 5. se bude konat na Smetanově nábřeží **Den nejen pro seniory** a ve sportovním areálu na Starém městě **Den plný her**.

V pátek 31. 5. se nad městem rozzáří **ohňostroj** a vypukne také hudební festival **Labefest**, který každoročně přivádí do Děčína známá jména české hudební scény, letos například kapelu Olympic, Mig 21, Yzomandias a další. Labefest bude pokračovat i v sobotu 1. 6., tento den se koná i **Adrenalin Challenge Kids**. V červnu pak nevynechte **Labský streetballový pohár** v sobotu 8. 6., dne 9. 6. doběh závodu **Run Labe Run** na Smetanově nábřeží, dále **překážkový závod Predator** dne 15. 6. nebo **ochutnávku vín** v Křížové ulici též 15. 6. během akce **Den v růžovém**.

## KVĚTEN, ČERVEN

Květen v Děčíně patří městským slavnostem. Ty budou zahájeny 17. 5. večerním průvodem s pochodněmi a nabídnou jako

## ČERVENEC A SRPEN

Červenec a srpen v Děčíně bývají ve znamení Letního kina na unikátním místě. Kino Sněžník se totiž na léto stěhuje na nádvoří Zámku Děčín, kde nabízí filmové premiéry i klasiky stříbrného plátna. Tuhle večerní aktivitu vřele doporučujeme. **Letos bude Letní kino na zámku promítat od 3. 7. do 11. 8.** O prázdninách proběhne i několik sportovních klání jako je **Železný knedlík (3. 8.)**, **Gastonův memoriál (17. 8.)** nebo **Mezinárodní mistrovství v jízdě pákových drezín (24. 8.)**.



## ZÁŘÍ, ŘÍJEN A LISTOPAD

Září odstartuje **Festival pouličního divadla** ve dnech 6. až 7. 9., který nabídne přehlídku hereckých hvězd i pohádek a alternativních představení pro děti a dospělé, v sobotu 7. 9. se pak můžete těšit na **Slavnosti vína** na Zámku Děčín. Ve dnech 13. až 15. 9. zažije Děčín novinku v podobě **High Line festivalu**, kde se představí provazochodci překonávající Labský kaňon mezi zámek a Pastýřskou stěnou. 15. 9. pak bude na Mariánské louce **Festival klidu**, což je akce podporující spiritualitu, fyzické a duševní zdraví a ekologii. Ve dnech 20. a 21. 9. se opět po roce vrací oslava Dr. M. Tyrše – **Tyršův Děčín**. Na konci září, konkrétně 27. a 28. 9., bude Husovo náměstí v Podmoklech patřit milovníkům piva v rámci **Podmokelského Októbrfestu**.

Během podzimních měsíců se můžete těšit také na závod **Winterman Czech Extreme Triathlon (13. až 14. 10.)**, **Běh republiky 28. 10.** či listopadovou **Strašidelnou zoo (2. 11.)**.



## PROSINEC

Přijedte strávit advent do Děčína. Vánoční čas vám zde zpestří **Vánoční food festival 30. 11.**, **rozsvícení stromu 1. 12.**, vánoční koncerty, adventní trhy v centru města (např. **Vánoční trhy na Husově náměstí 14. 12.**), dále na zámku (15. 12.) nebo u muzea a spousta dalších akcí. Určitě nevynechte **Vánoční uličku v Křížové ulici**, kde budou po celý advent stánky s občerstvením, drobnými dárky a bohatý hudební program.


## Když nevíte, jděte do Íčka

Kulturní a sportovní akcí je u nás během roku opravdu spousta a je z čeho vybírat. Ale jak se o nich dozvědět? Sledujte nás na facebookových stránkách **Děčín pro turisty**, kam pravidelně přidáváme informace o akcích i spoustu tipů na výlety a aktivity. Plno užitečných informací najdete také na [www.idecin.cz](http://www.idecin.cz) nebo na našem instagramu [idecin.cz](https://www.instagram.com/idecin.cz).

**Pokud si raději necháte poradit tvář v tvář, neváhejte nás navštívit v jednom z našich Turistických informačních center.** První najdete na hlavním vlakovém nádraží v Podmoklech, kde vám rádi poradíme, kam na výlet, kde se ubytovat nebo jak se nejlépe dostanete na vysněná místa. Můžete zde zakoupit mapy, upomínkové předměty i regionální výrobky.

Druhé Turistické informační centrum sídlí na opačné straně řeky pod Městskou knihovnou. Tady vám kromě poskytnutí informací také uvaříme kávu nebo nabídneme něco dobrého na zub. Obojí si můžete užít s výhledem na Labe a Labskou cyklostezku. **Děčín je boží!**





Děčín, místo gastronomických zážitků. Najděte kavárny, bistra a restaurace, které dodají vašim volným dnům tu správnou tečku.

# Vinařství VÍNO HRUŠKA

Tvoříme víno, které snoubí unikátní terroir a umění osmi generací vinařů.



**N**aši nádhernou provozovnu najdete v centru Děčína na Tyršově ulici, téměř na nábřeží, kde zámek, řeka Labe a Pastýřská stěna tvoří nezapomenutelnou scénérii.

U nás si můžete zakoupit naše moravská sudová a lahvová vína, zahraniční vína, delikatesy k vínům jako jsou sýry, domácí paštiky, olivy nebo sušené panenky a další. Tyto dobroty vám stejně tak rádi připravíme i formou prkénka plného pochutin ke sklence vína u nás ve vinotéce. Přijďte ochutnat například náš vynikající Hibernál, k tomu zakousnout naši goudu a prostě si užít fajn den. S výběrem vín vám rádi poradíme, stejně tak se můžeme pobavit i o možnostech rodinných oslav, firemních akcí či degustací jak u nás ve vinotéce, tak u vás na firmě či v soukromí. Zároveň se můžete těšit na degustace vín, degustační večery na téma snoubení vína s jídlem, vernisáže obrazů, fotografií, hudební večery, autorská čtení, besedy se zajímavými lidmi a další kulturní zážitky. V letních dnech vám také nabídneme posezení na naší malé předzahrádce. VÍNO HRUŠKA nabízí velké množství nadstandardních služeb jako je i profesionální vinný catering, který je možno uspořádat na soukromých rodinných oslavách, firemních večírcích nebo na letní party.



## KONTAKT

VINAŘSTVÍ VÍNO HRUŠKA

+420 724 138 230

www.vinohruska.cz

vinohruska

vinohruska\_official

# Restaurace a Apartmány U růžové zahrady

## Restaurace

Naše restaurace se nachází v klidném prostředí centra Děčína.

## Letní terasa

Letní terasa nabízí krásný výhled na Zámek Děčín a Kostel Povýšení sv. Kříže nebo Dlouhou jízdu s Glorietem a Růžovou zahradou.

## Apartmány

V apartmánech je kuchyňská linka, šatna a koupelna se sprchovým koutem a WC. Ložní prádlo a WIFI připojení je zdarma.

„Stylové ubytování  
v centru turistických výletů.“



## KONTAKT

U RŮŽOVÉ ZAHRADY

Křížová 17/15 | 405 02 Děčín

+420 603 180 482

www.uruzovezahrady.cz  
www.apartmentsrosegarden.eu

Restaurace U Růžové zahrady

@restaurace\_u\_ruzove\_zahrady

# Wellness Hotel a restaurace KOCANDA



Všechny cyklostezky a rodinné výlety vedou na Kocandu.

**T**ak trochu jiná restaurace, kde oceníte spojení dobrého jídla a příjemného posezení na terase s výhledem na velké dětské hřiště a sportoviště pro dospělé. Jako relax zážitek si můžete dopřát lebedění v bublinách ve vířivce s dobrým sektem.

Nejen zastávkou na dobrý oběd, ale i cílem výletu na celé odpoledne, pro celou rodinu, může být komplex KOCANDA. Přímo na labské cyklostezce na břehu Labe v centru města Děčín pohodlně zaparkujete u restaurace s kvalitní českou kuchyní a dětskými koutky. Gastronomickým zážitkem může být určitě místní specialita předuzené grilované koleno, které můžete spláchnout tankovou Plzeňskou dvanáctkou. Z velké prosklené terasy, která umožňuje celoroční posezení, oceníte výhled na cyklostezku lemující tok řeky Labe a na Děčínský zámek. V neposlední řadě budete mít přehled o svých dětech, které mohou dovádět v Areálu U Kocánka, kterého je součástí největší uzavřené dětské hřiště v regionu. Součástí komplexu Kocanda je také mini vojenské muzeum s vybaveným bunkrem ŘOP z roku 1938, sportovní hřiště s umělou trávou a posilovna pod širým nebem WORKOUT.

Moderně vybavený wellness hotel sází na komplexní služby a servis pro své hosty. Samozřejmostí jsou stylově zařízené pokoje, mimo jiné nadstandardní pokoj s infrasaunou, který často využívají novomanželé jako svatební apartmá, pokoj pro alergiky a konferenční sál. Klid a příjemné uvolnění najdete v privátním wellness s hvězdnou oblohou, finskou saunou, vířivkou, relax zónou a minibarem. Protože cyklisté jsou zde vítáni, je pro ně připraven kompletní servis včetně prostorného stání s kompresorem a sprchou na kola a uzamykatelné hotelové kolárny.



## KONTAKT

HOTEL

Polabí 153/3 | 405 02 Děčín 3

+420 736 481 003

hotel@kocanda-decin.cz

RESTAURACE

Rytířská 77/2 | 405 02 Děčín 3

+420 739 012 280

kocanda@kocanda-decin.cz

www.kocanda-decin.cz

# Vinotéka Děčín



Vinotéka s dlouholetou tradicí  
a zkušenostmi, kterou vede Martina a Jan.

**P**rostor na pěší zóně pod hradbami zámku láká k posezení jak uvnitř tak na venkovní terase.

Velká nabídka vín z Moravy i Čech přímo vybízí k průběžné degustaci. Abychom vám vše usnadnili, vína umístíme do vinného baru, kde jsou chlazená podle druhu. Díky tomu je zaručena jejich kvalita. Co víc si přát – ochutnat lahev, posedět s přáteli, dát si něco dobrého k zakousnutí a plně vychutnávat jedinečnost tohoto místa.

Pravidelně pořádáme degustace s vinaři či velké venkovní degustace v podobě festivalů vína (Den v růžovém, Král vín, Slavnosti svatomartinských a mladých vín). O všech akcích se dozvíte na [www.vinotekadecin.cz](http://www.vinotekadecin.cz).

Jsmo rodilí Děčínáci a i proto nás baví propagovat regionální výrobky z Děčína, okolí nebo regionu. A těch u nás najdete opravdu hodně.



## KONTAKT

VINOTÉKA DĚČÍN

+420 777 822 052

www.vinotekadecin.cz

vinotekadecin

vinotekadecin



# CENTRUM PIVOVAR

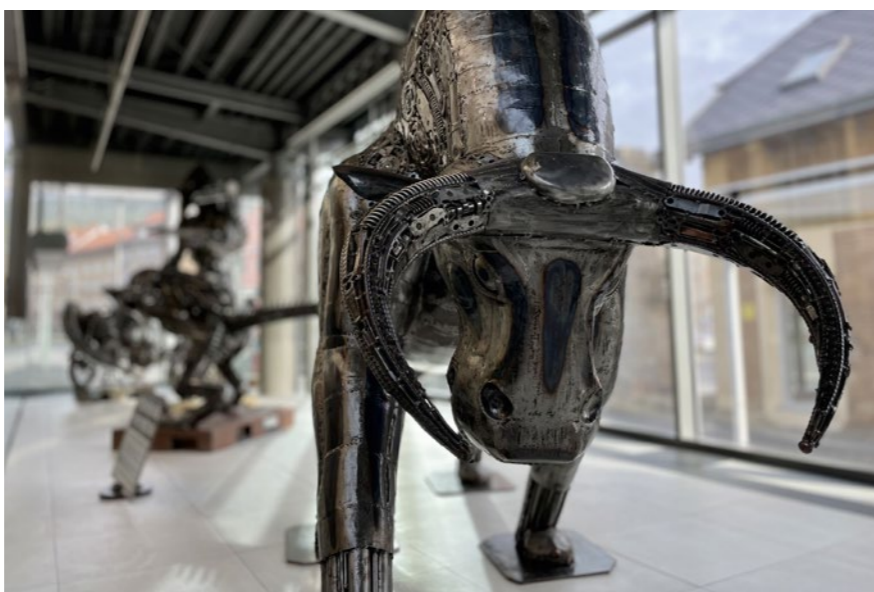
## Nákupy s historickým nádechem

Staleté budovy pivovaru v Děčíně Podmoklech dostaly před deseti lety nový kabát a funkci. Pivo se zde ale vaří dál, jen ne v takové míře. Citlivou rekonstrukcí vznikl specifický nákupní a společenský prostor, který svým návštěvníkům nabízí několik desítek obchodů a služeb a zároveň kvalitní využití volného času. Nechybí ani Pivovarská restaurace a zábavní park Hopsárium.

**C**entrum Pivovar se nachází ne- daleko hlavního nádraží na le- věm břehu Labe, v blízkosti cyk- lotrasy Praha-Drážďany.

Stavbě vévodí několik komínů, které mají zejména ve večerním osvětlení nezaměnitelné kouzlo. S návštěvou by byla ale škoda čekat až do večera. Obchody s módou, hračkami, elektronikou, sportovními potřebami i supermarket Billa jsou otevřené po celý den. Do centra se však nechodí jen nakupovat. Během roku se zde koná mnoho kulturních a společenských akcí pro malé i velké a nabídka restaurací a občerstvení je také velmi pestrá.

Co ale Centrum Pivovar odlišuje od jiných nákupních míst je její architektonická hodnota. Budova pivovaru je památkově chráněná a její renovace jí vynesla nominaci na **Stavbu roku 2014**. Nadšenci designu a architektury si zde přijdou na své a určitě si všimnou mnoha zajímavých a oku lahodících detailů, které snoubí staré s novým.



### NÁŠ TIP

Volně přístupnou výstavu kovových soch v pasážích obchodního centra ocení fanoušci filmů Transformers, Vetřelci, ale i milovníci starých aut.

### Největší kryté hřiště v severních Čechách

Vedle pivovaru, nejoblíbenějšího místa pro dospělé, sídlí nejoblíbenější místo pro děti – Hopsárium. Děti se zde vyřádí na kompletně vybaveném dopravním hřišti se šlapacími autíčky a semaforem i benzínovou pumpou. Čeká je velká prolézačí věž s klouzačkami, trampolínou a také skákací věž. To vše v kulisách působivé části historické budovy. Herní prvky budou bavit i jejich doprovod, který si může na místo klidně objednat oběd z vedlejší Pivovarské restaurace.



„Budova pivovaru je památkově chráněná a její renovace jí vynesla nominaci na Stavbu roku 2014.“

### KONTAKT

CENTRUM PIVOVAR  
Sofijská 2/3, Děčín VI-Letná  
[www.centrum pivovar.cz](http://www.centrum pivovar.cz)

### Kde se pivo vaří...

Centrum Pivovar nenese své jméno nadarmo. Po letech chátrání se v roce 2014 na toto místo spolu s nákupní zónou vrátilo vaření piva. A protože je Děčín od pradávná říční město, název Kapitán byl jasnou volbou.

Prostory pivovaru jsou jistě nejoriginálnější místem centra a jde o oblíbenou destinaci lokálních gurmánů i turistů. K samotnému pivovaru patří i **Pivovarská restaurace**, která nabízí vynikající českou kuchyni a v nápojovém lístku samozřejmě nechybí výběr z několika domácích piv.

Je libo prohlídku pivovaru, pivní degustaci či nakoupit pivo s sebou? Není problém. Konají se zde i plesy, firemní večírky, svatby a další společenské setkání, protože součástí restaurace jsou nádherné a velmi prostorné historické sály.



# Když počasí nepřeje

Můžete si nazout holínky a obléct pláštěnku a vyrazit do deštivé přírody, která má bezsporu své kouzlo. Co si ale budeme povídat. Někdy všeho moc škodí a být promoklí a promrzlí na kost není nic, o co bychom stáli. Připravili jsme pro tyto případy přehled míst v okruhu 40 km, kde neprší a kde se zabavíte.

## Děčín

### ZÁMEK

+420 775 862 639  
+420 412 518 905  
www.zamekdecin.cz  
Vstupné podle výběru okruhů

### MUZEUM

+420 412 531 549  
www.muzeumdc.cz  
Základní vstupné 100 Kč

### ZOO – Expozice Rajske ostrovy

+420 412 531 531  
www.zoodecin.cz  
Základní vstupné 100 Kč (lze zakoupit zároveň vstupenku do ZOO i do Rajských ostrovů za 150 Kč na den)

### AQUAPARK

+420 412 704 211- 12  
www.aquaparkdecin.cz  
Vstupné různé (plavání, sauna, kuželky, jóga...)

### S - CENTRUM

+420 412 823 105  
www.hotel-decin.com  
Vstupné různé (bowling, minigolf, squash, badminton...)

### OC PIVOVAR

+420 777 623 031  
www.centrumpivovar.cz  
Různé výstavy po celý rok zdarma  
**Pivovarská restaurace Kapitán**  
+420 777 577 918  
Možnost prohlídky minipivovaru  
**Hopsárium**  
+420 735 036 000  
Vstupné podle délky pobytu a počtu osob

### PIVOVAR SEVER

Michael Sychra  
+420 728 845 430  
www.pivovarsever.cz

## Okolí Děčína

### ZÁMEK BENEŠOV NAD PLOUČNICÍ

+420 412 586 575  
+420 724 663 548  
www.zamek-benesov.cz  
Vstupné podle výběru okruhů

### ZÁMEK VELKÉ BŘEZNO

+420 475 228 331  
www.zamek-velkebrezno.cz  
Vstupné různé

### PIVOVAR VELKÉ BŘEZNO

+420 475 309 111  
+420 737 224 087  
www.breznak.cz  
Základní vstupné s degustací 140 Kč (možnost prohlídky celoročně vždy v sobotu od 14:30. Prohlídku v jinou dobu je možné objednat na tel.: +420 548 134 134)

### ZÁMEK ŠLUKNOV

+420 412 332 711  
+420 739 593 014  
www.zamek.mestosluknov.cz  
Vstupné základní 120 Kč

### MUZEUM CIVILNÍ OBRANY – Ústí nad Labem

www.ustecke-podzemi.cz  
Termín je nutné rezervovat 48 hodin předem na tel. +420 777 090 099. Lze domluvit individuální prohlídky podzemí pouze pro skupiny min. 15 osob (100 Kč za osobu).

### MUZEUM ÚSTÍ NAD LABEM

+420 475 210 937  
www.muzeumusti.cz  
Vstupné základní 100 Kč

### ZRCADLOVÉ (A PŘÍRODNÍ) BLUDIŠTĚ NA VĚTRUŠI

420 725 718 702  
Vstupné základní 30 Kč (je dostupné z OC Fórum lanovkou, jednosměrné jízdné 40 Kč, obousměrné 60 Kč)

### VYHLÍDKOVÁ VĚŽ NA VĚTRUŠI

+420 474 620 330  
+420 725 793 185  
www.hotel-vetrusce.cz  
Vstupné zdarma

### PODZEMNÍ TOVÁRNA RABŠTEJN

+420 732 850 351  
+ 420 775 862 485  
www.podzemirabstejn.cz  
Vstupné 250 Kč (nutné domluvit alespoň den předem)

### SKLÁŘSKÉ MUZEUM – Kam. Šenov

+420 487 712 040  
www.muzeumskla.cz  
Vstupné 50 Kč

### SKLÁŘSKÉ MUZEUM – Nový Bor

+420 601 540 053  
www.glassmuseum.eu  
Vstupné 75 Kč

## Německo

### TOSCANA – termální lázně Bad Schandau

www.toskanaworld.net  
Vstupné od 20 EUR



Přijďte k nám do Děčína  
strávit magický advent.

