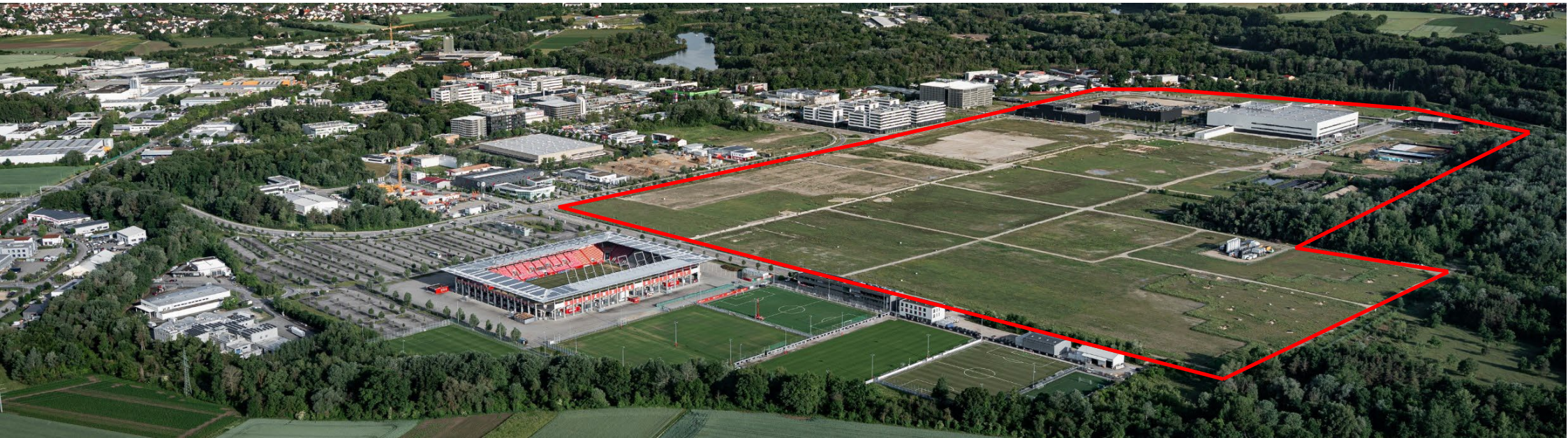


incampus Ingolstadt – Tomorrow's Tech Hub

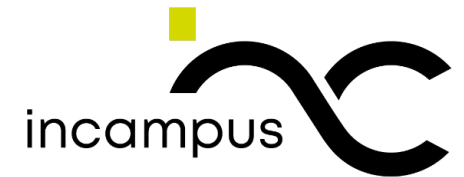
40 Hektar verfügbare Entwicklungsfläche



Exposé



In-Campus Allee, 85053 Ingolstadt, Deutschland



incampus

Raum für Ideen, Technologie und Wachstum



Maßgeschneiderte
Flächenlösungen



Raum
für Wachstum



Smarte
Energie



Starkes
Innovationsökosystem



Vernetzter
Standort



Biodiversität &
Aufenthaltsqualität

incampus

Ganzheitlich gedacht. Nachhaltig entwickelt. Zukunftssicher positioniert.



Maßgeschneiderte Flächenlösungen

Individuell entwickelbare Grundstücke für vielfältige Nutzungen



Raum für Wachstum

Skalierbare Flächen, Infrastruktur und Umfeld für langfristige Entwicklung



Smarte Energie

Effizientes, vernetztes Energiekonzept mit Perspektive zur Autarkie



Innovationsökosystem

Vernetzung von Unternehmen, Forschung und Entwicklung



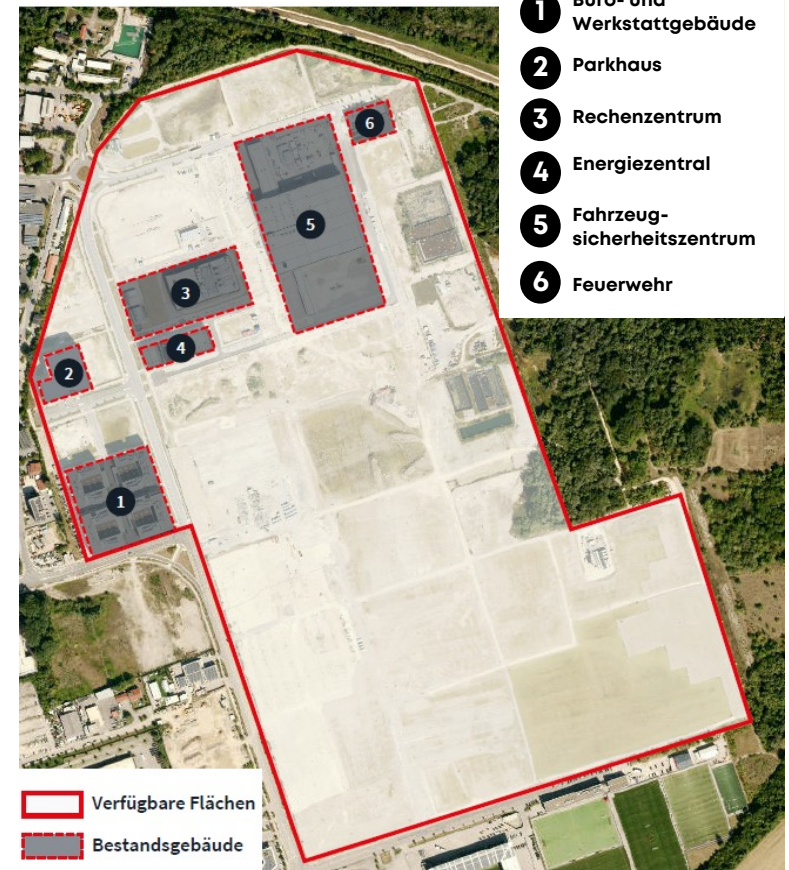
Vernetzter Standort

Strategische Lage mit hervorragender Anbindung und starken Synergien



Biodiversität & Aufenthaltsqualität

Naturnahe Freiräume mit hoher Standort- und Arbeitsqualität



incampus

Flächen und Kennzahlen



Flächen

Individuell parzellierbare Flächen für unterschiedliche Nutzungskonzepte:

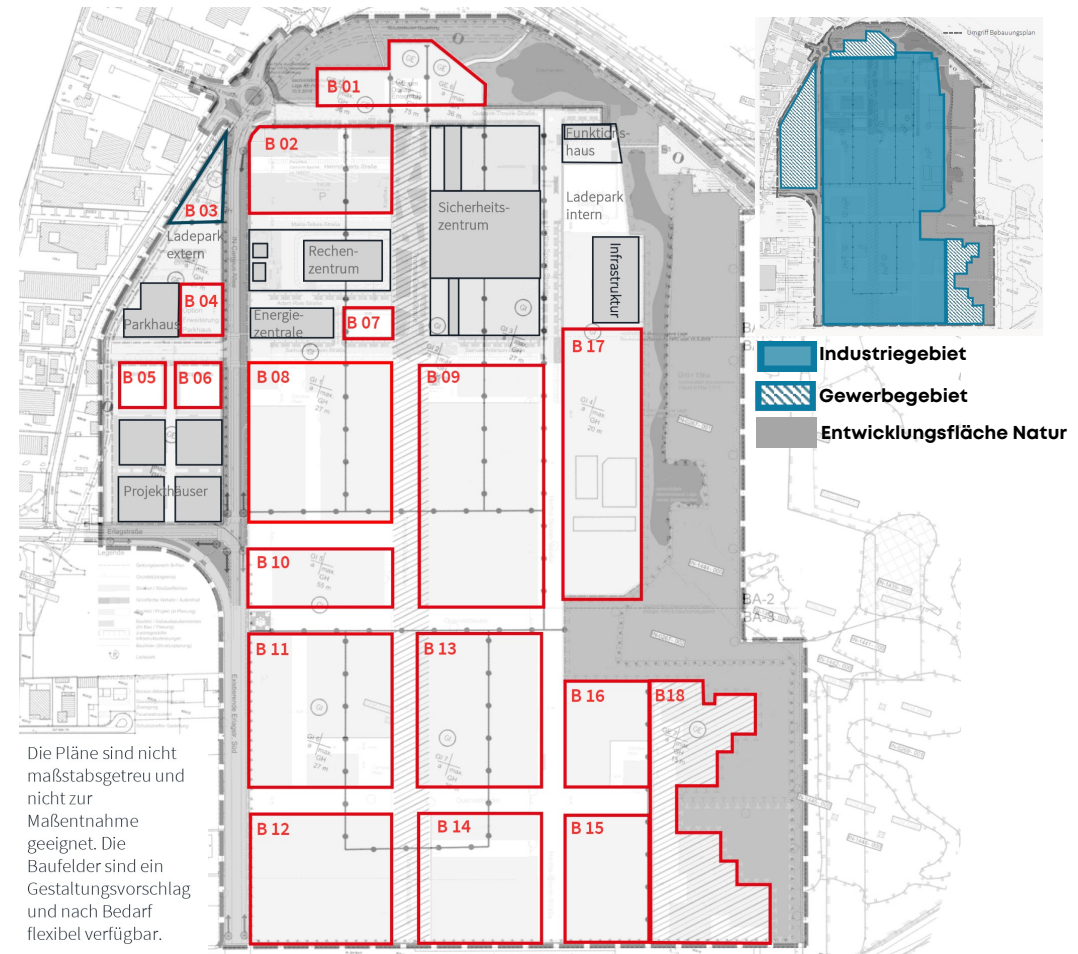
- Gesamtentwicklungsfläche: ca. 400.000 m²
- Grundstückgrößen: ca. 3.000 – 40.000 m²



Kennzahlen

Hohe bauliche Ausnutzung für effiziente Flächenentwicklung:

- GRZ: bis zu 0,8
- GFZ: bis zu 2,4
- Gebäudehöhe: bis zu 36 m



Die Pläne sind nicht maßstabsgetreu und nicht zur Maßentnahme geeignet. Die Baufelder sind ein Gestaltungsvorschlag und nach Bedarf flexibel verfügbar.

incampus

Planungssicherheit für Ihre Projektentwicklung



Getragen von starken Partnern

Der incampus wird im Rahmen einer Joint Ventures von der AUDI AG und der Stadt Ingolstadt entwickelt und kontinuierlich vorangetrieben



Planungsrechtlich gesicherter Standort

Der rechtskräftige Bebauungsplan schafft Planungssicherheit und ermöglicht einen kurzfristigen Projektstart



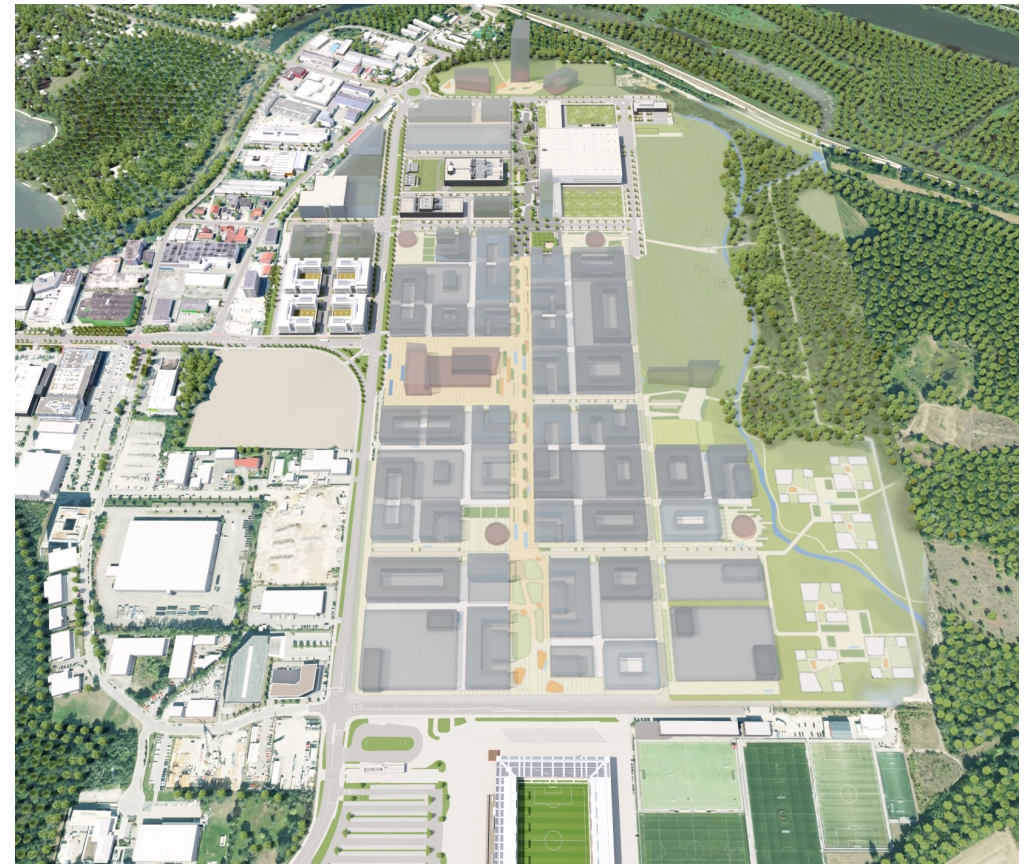
Großzügige Flächenreserven mit Flexibilität

Ca. 400.000 m² Nettobauland flexibel parzellierbar und kurzfristig verfügbar



Altlastenbefreit

Das ehemalige Raffineriegelände wurde umfassend aufbereitet und nach modernen Standards saniert



incampus

Ingolstadt, Teil der Metropolregion München



Zukunftsorientierte Standortpolitik

Verlässliche Rahmenbedingungen und aktive Unterstützung für Unternehmen und Investitionen



Starker Wirtschaftsstandort

Geprägt von international tätigen Industrieunternehmen und innovativen Technologiebetrieben



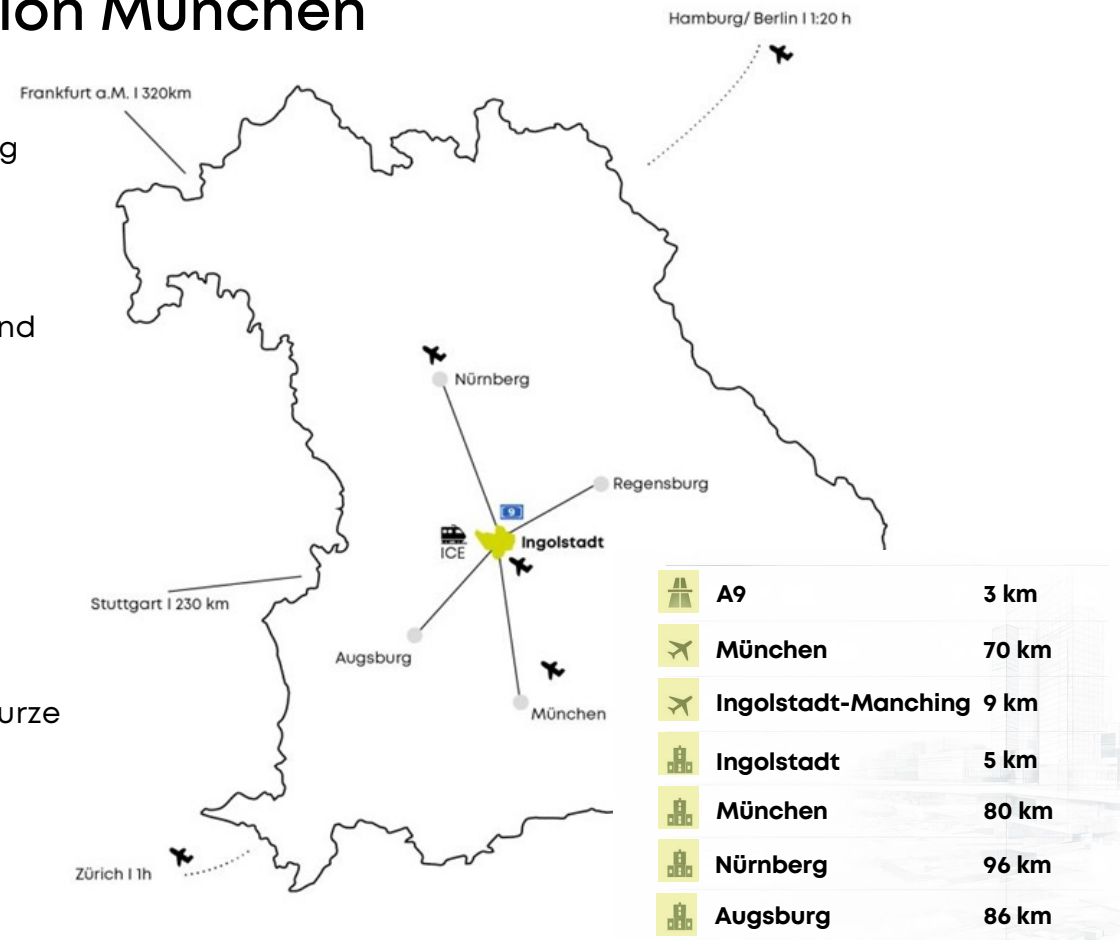
Strategische Lage

Teil der wirtschaftsstarke Metropolregion München in zentraler Lage Süddeutschlands



Optimale Erreichbarkeit

Direkte Anbindung an die A9, ICE-Halt in Ingolstadt sowie kurze Wege zum Flughafen München



incampus

Stark vernetztes Innovationsökosystem



Industrie- & Technologiestandort

Die direkte Nachbarschaft zum Stammwerk der AUDI AG sowie zu technologie- und softwareorientierten Einheiten wie CARIAD ermöglicht kurze Wege zwischen Entwicklung und Anwendung.



Bewährte Tech-Community

Unternehmen aus Software-Entwicklung, Automotive Engineering und Mobilitätsforschung bilden ein etabliertes und aktives Netzwerk.



Forschung & Talente

Mit der Technischen Hochschule Ingolstadt, Fraunhofer-Einrichtungen und weiteren Hochschulpartnern steht ein starkes Forschungs- und Talentumfeld zur Verfügung



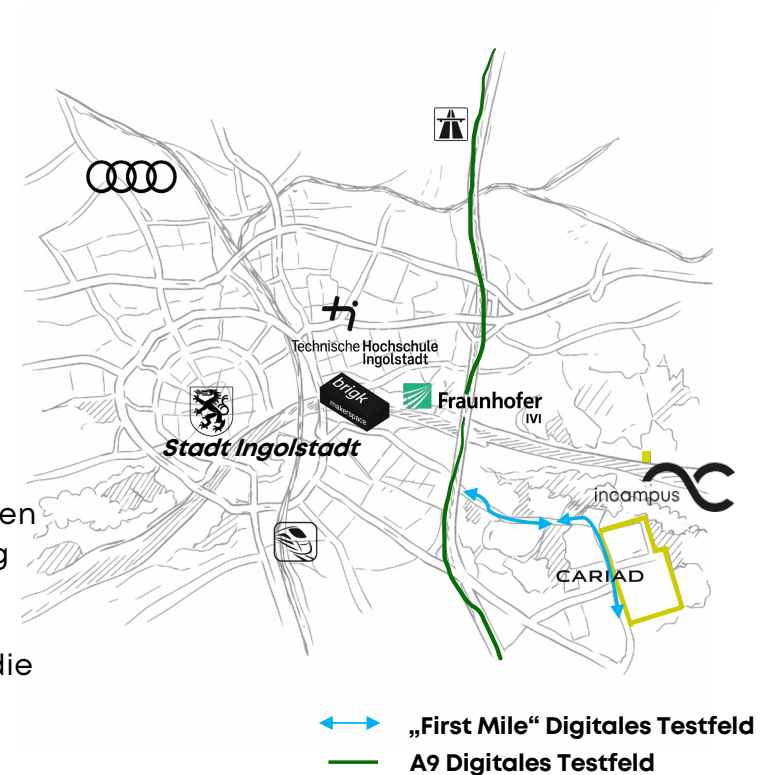
Test & Anwendung

Reallabore, Testfelder und Infrastrukturen für automatisierte Mobilität erlauben die Erprobung neuer Technologien im realen Umfeld.



Energie & Infrastruktur

Eine leistungsfähige, skalierbare Energie- und Standortinfrastruktur unterstützt anspruchsvolle Nutzungen und zukünftiges Wachstum.



incampus

Entwicklungsmöglichkeiten im Dialog



Dr. – Ing. Christof Messner

Geschäftsführung

c.messner@audi-is.de
+49 151 528 441 63



Alexandra Steinberg

Immobilienmanagement

a.steinberg@audi-is.de
+49 173 454 11 92



Felix Sailer

Projektmanagement

f.sailer@audi-is.de
+49 176 611 843 70



www.incampus.de

