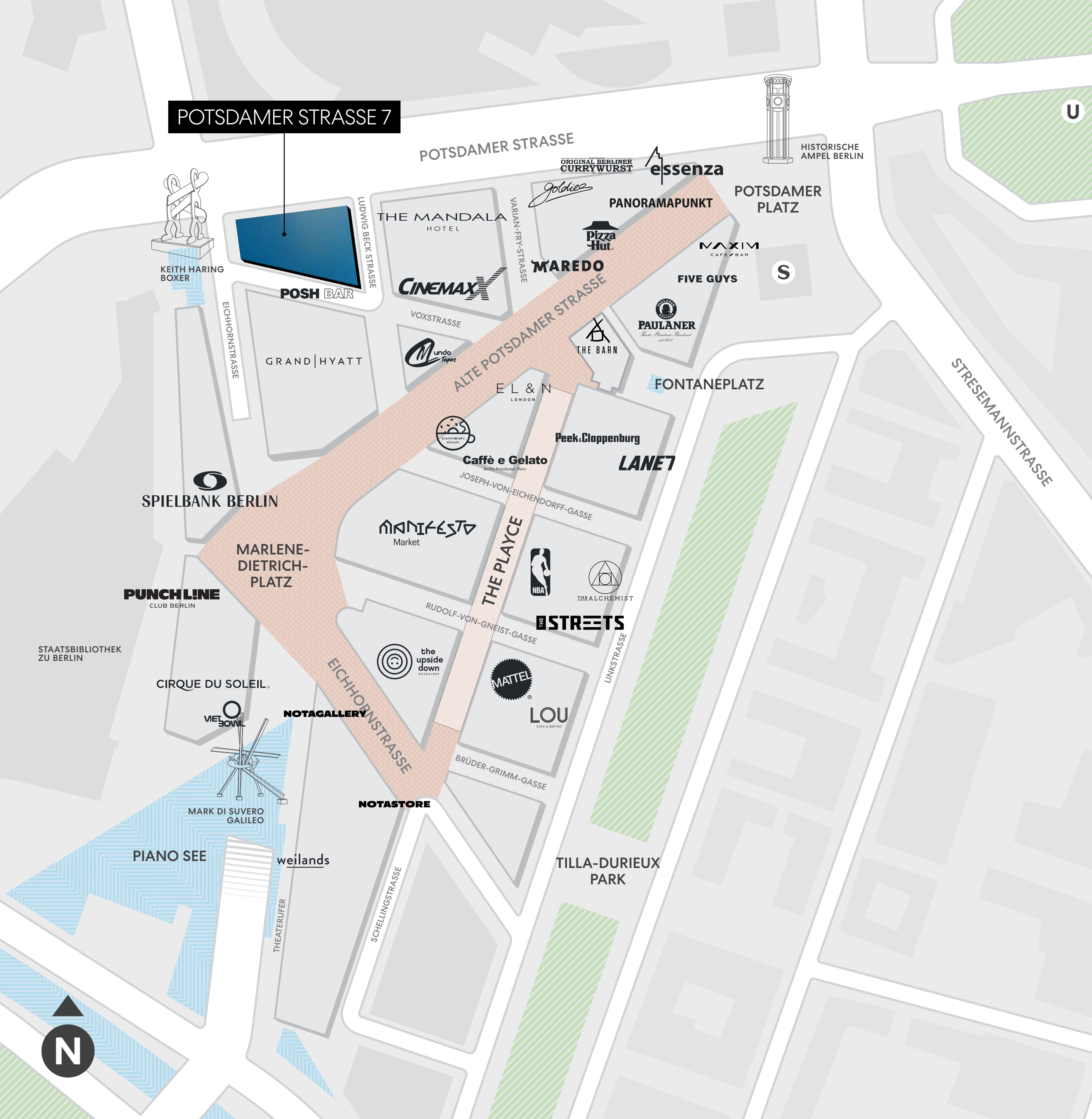


POTSDAMER STRASSE 7









# FINDE DEINE FLÄCHE IM ZENTRUM BERLINS

## 270k

m<sup>2</sup> Gesamtfläche

## 130k

m<sup>2</sup> Bürofläche

## 46k

m<sup>2</sup> Retail Fläche

## 300+

Wohneinheiten

## 2

Funf-Sterne-Hotels

## 19

Kinosäle

## Weltklasse- Theater

## Berlins größtes Casino

## 2k+

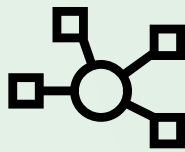
Tiefgaragen  
Parkplätze



# TECHNISCHE INFORMATIONEN



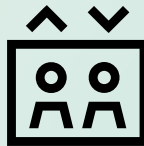
Bis zu  
**2,80m**  
Deckenhöhe



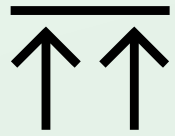
**CAT 7**  
Daten- und  
Telefonverkabelung



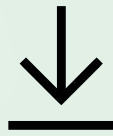
**Gut  
Beleuchtet**  
Moderne, hocheffiziente  
LED-Lichttechnik



**3**  
Aufzüge



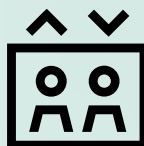
**Erhöhte**  
Deckenhöhe



**500** kg/m<sup>2</sup>  
Tragfähigkeit



**Belüftung**  
Jede Etage ist mit Filterung,  
Heizung und Kühlung  
ausgestattet



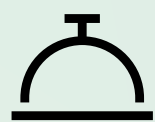
**Garage**  
Direkter Zugang über  
Aufzüge



**Terrasse**  
Exklusive Terrasse im 7. Stock



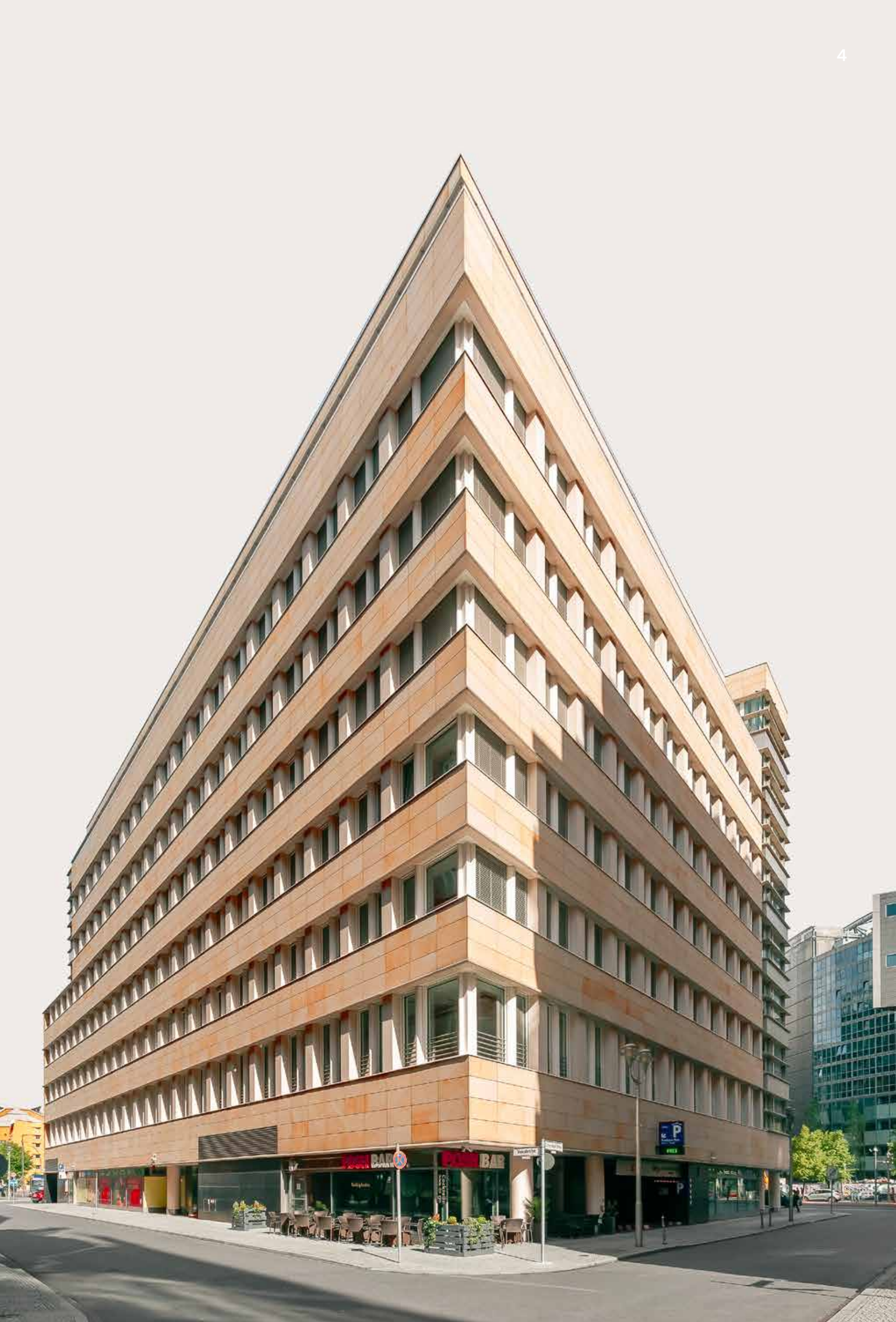
**Dachterrasse**  
Große Dachterrasse im 9. Stock



**1**  
Empfangsbereich am  
Haupteingang



**2**  
Lastenaufzüge





# AUS GANZ BERLIN LEICHT ERREICHBAR



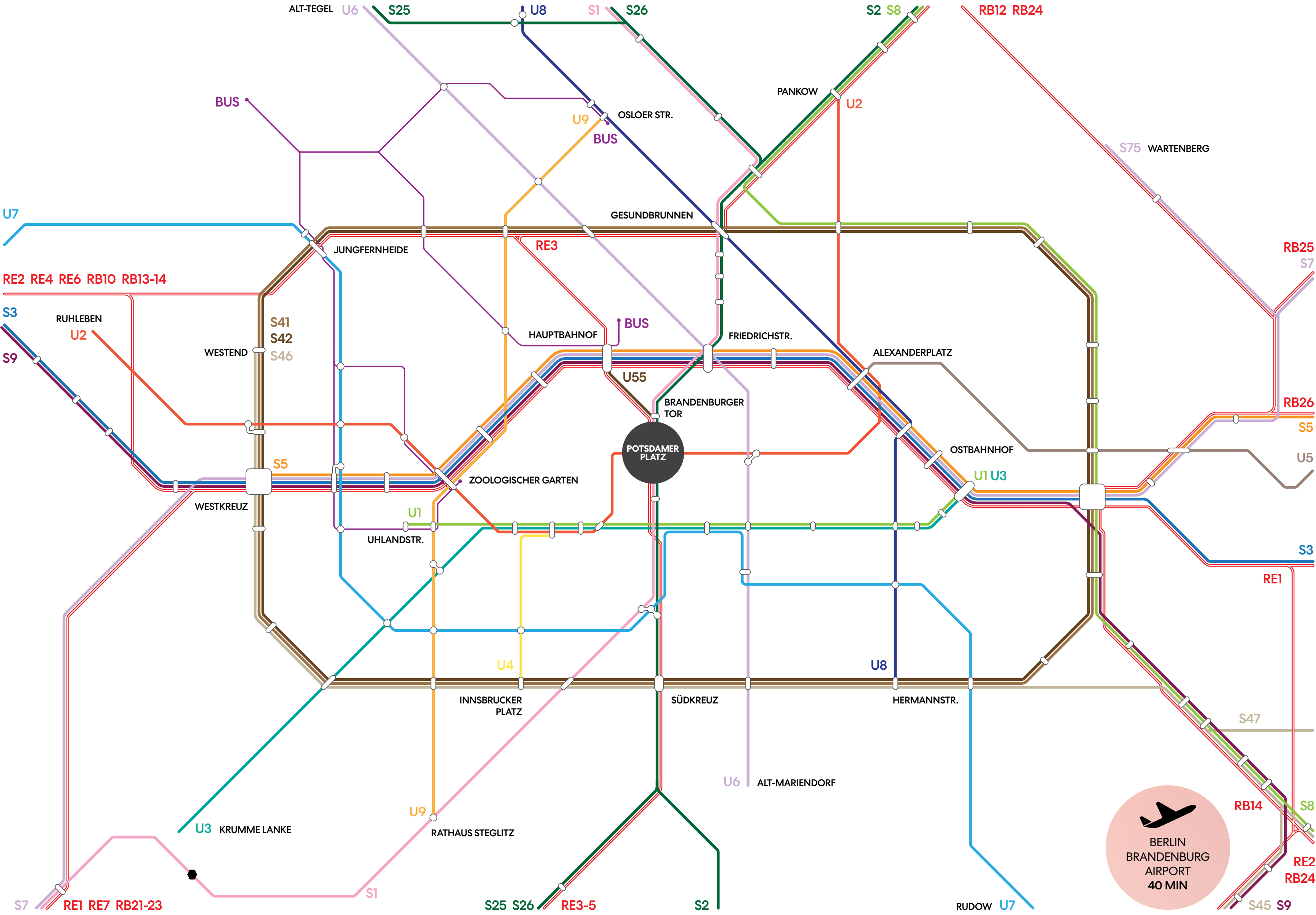
Hauptbahnhof  
Alexanderplatz  
Zoologischer Garten

5 min  
10 min  
10 min



Brandenburger Tor  
Checkpoint Charlie  
Gendarmenmarkt

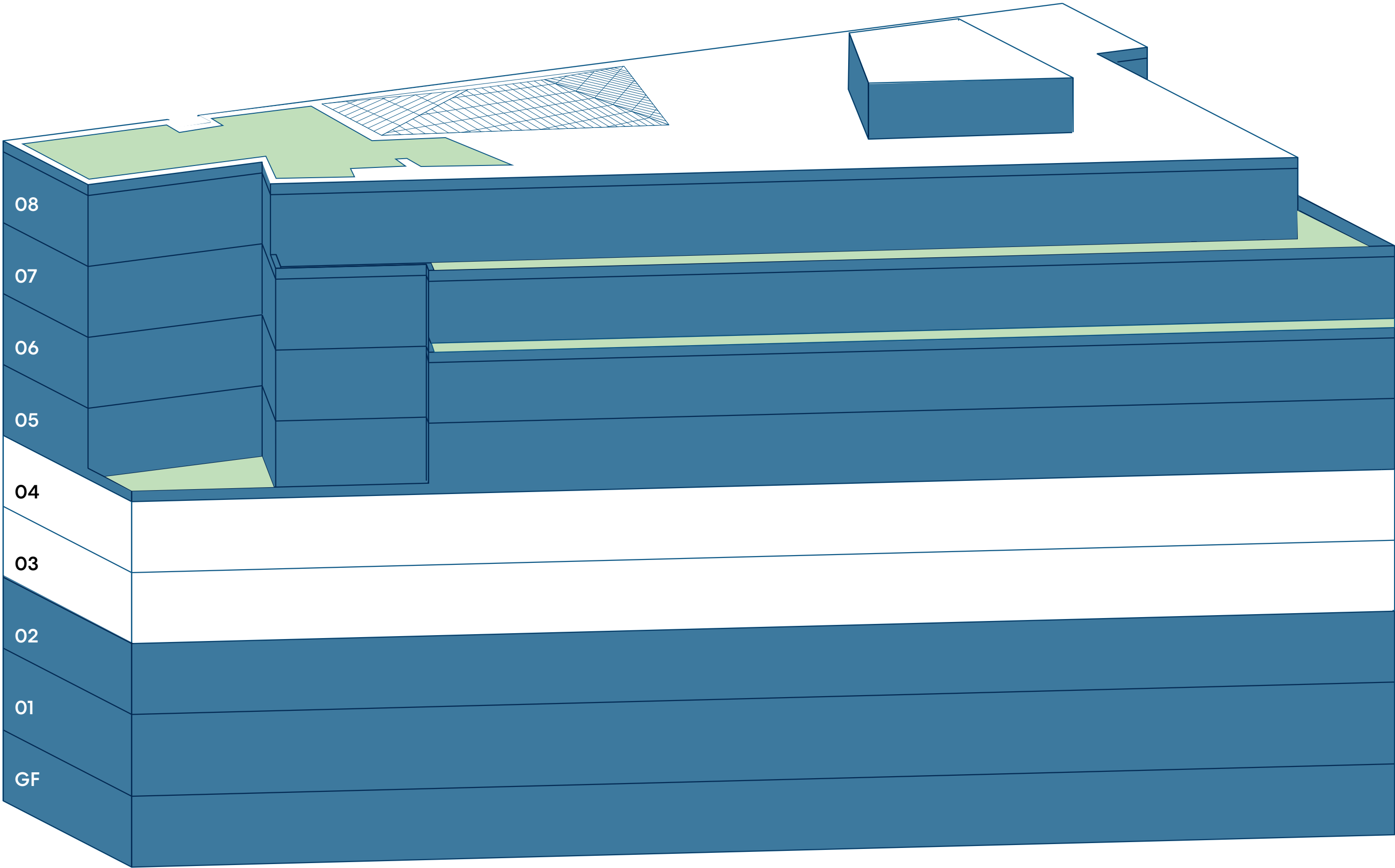
10 min  
15 min  
15 min





# DEIN NEUES HEADQUARTER

TERRASSE	ca. 194 m <sup>2</sup>
8. STOCK	ca. 1,187 m <sup>2</sup>
7. STOCK	ca. 1,274 m <sup>2</sup>
6. STOCK	ca. 1,281 m <sup>2</sup>
5. STOCK	ca. 1,280 m <sup>2</sup>
2. STOCK	ca. 1,324 m <sup>2</sup>
1. STOCK	ca. 615 m <sup>2</sup>
ERDGESCHOSS	ca. 250 m <sup>2</sup>



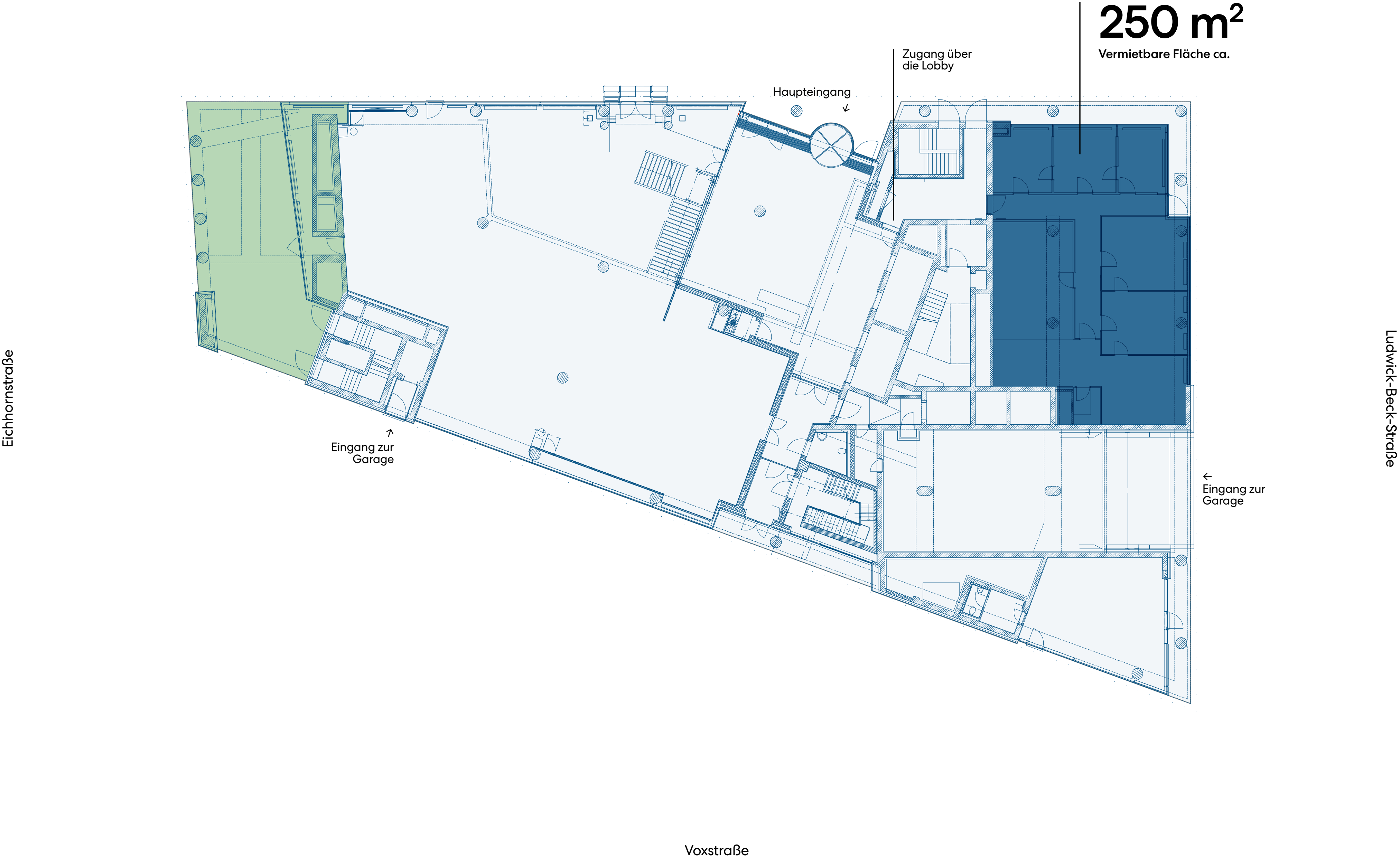


# ERDGESCHOSS

250 m<sup>2</sup>  
Gesamtmietfläche ca.

Ab sofort verfügbar

- Verfügbare Fläche/Einzelhandel
- Terrasse





1. STOCK

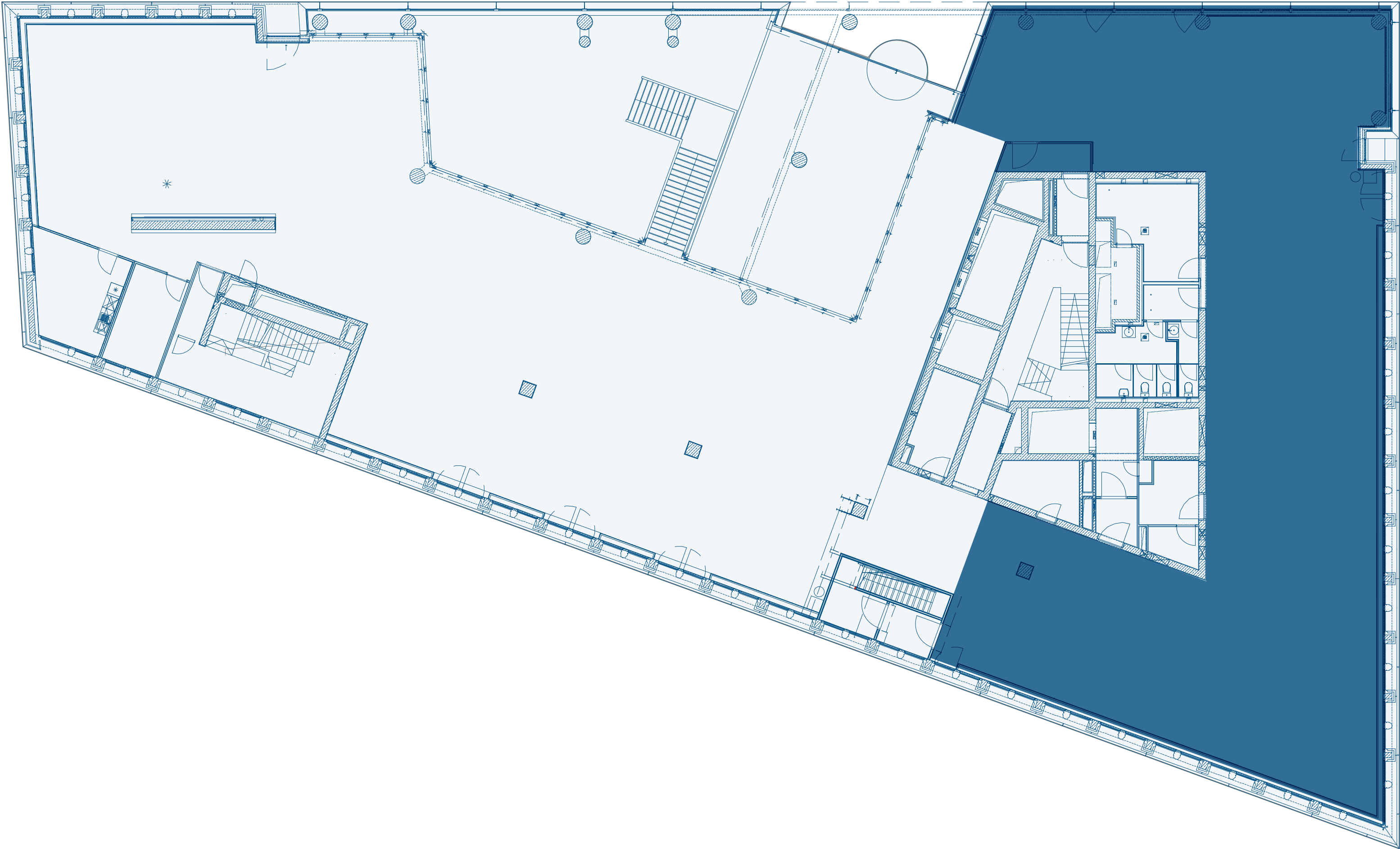
615 m<sup>2</sup>

Gesamtmietfläche ca.

Ab sofort verfügbar

● Verfügbare Fläche/Einzelhandel

Eichhornstraße



Ludwick-Beck-Straße

Voxstraße



# 2. STOCK

1,324 m²

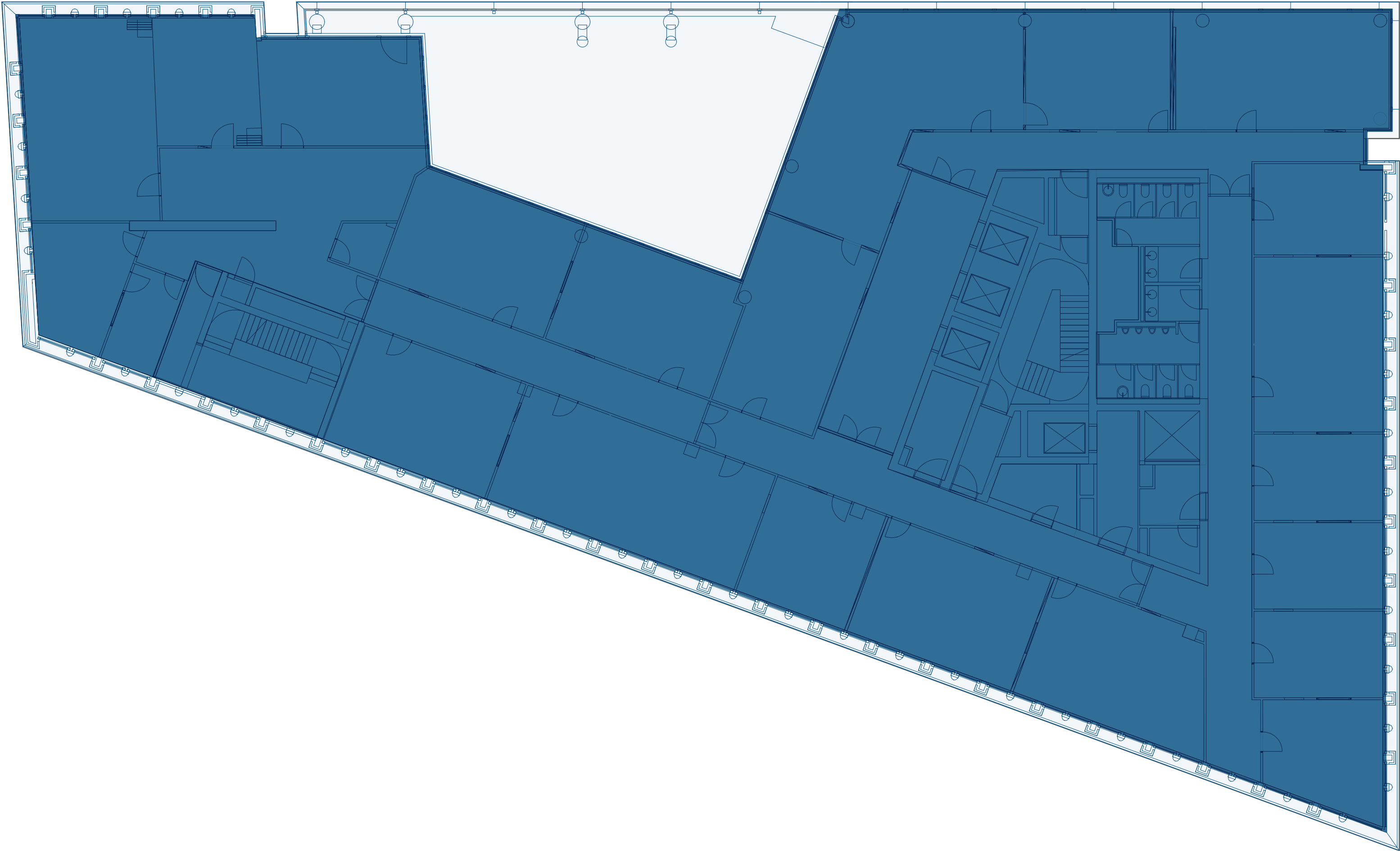
Gesamtmietfläche ca.

Verfügbar ab 05.2025

Teilbar ab ca. 600 m²

● Verfügbare Fläche/Einzelhandel

Eichhornstraße



Ludwick-Beck-Straße

Voxstraße



5. STOCK

1,280 m<sup>2</sup>

Gesamtmietfläche ca.

Ab sofort verfügbar

Divisible from ca. 600 m<sup>2</sup>

● Verfügbare Fläche/Einzelhandel

Eichhornstraße



Ludwick-Beck-Straße

Voxstraße



# 6. STOCK

1,281 m<sup>2</sup>

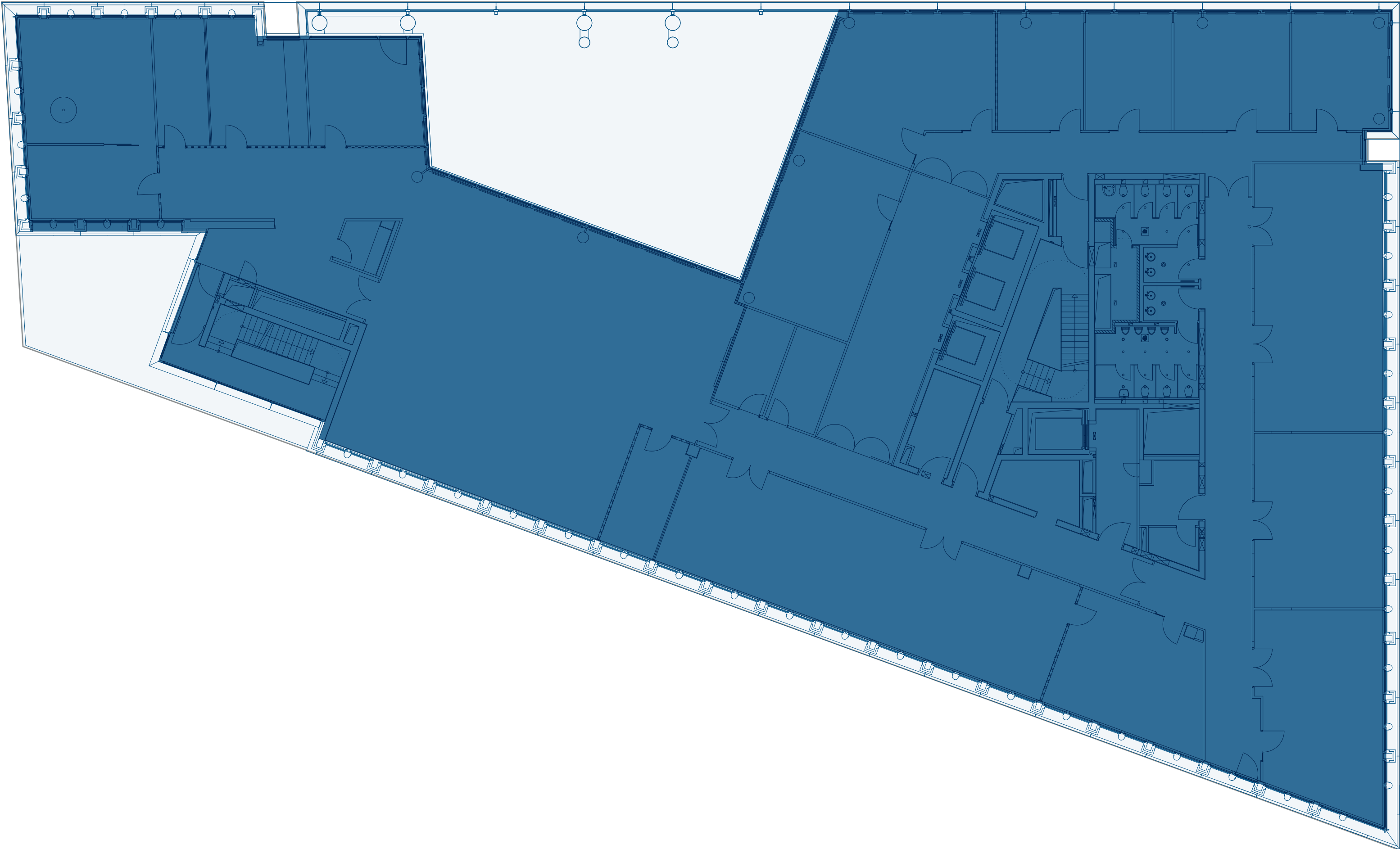
Gesamtmietfläche ca.

Ab sofort verfügbar

Divisible from ca. 600 m<sup>2</sup>

● Verfügbare Fläche/Einzelhandel

Eichhornstraße



Ludwick-Beck-Straße

Voxstraße



7. STOCK

1,274 m<sup>2</sup>

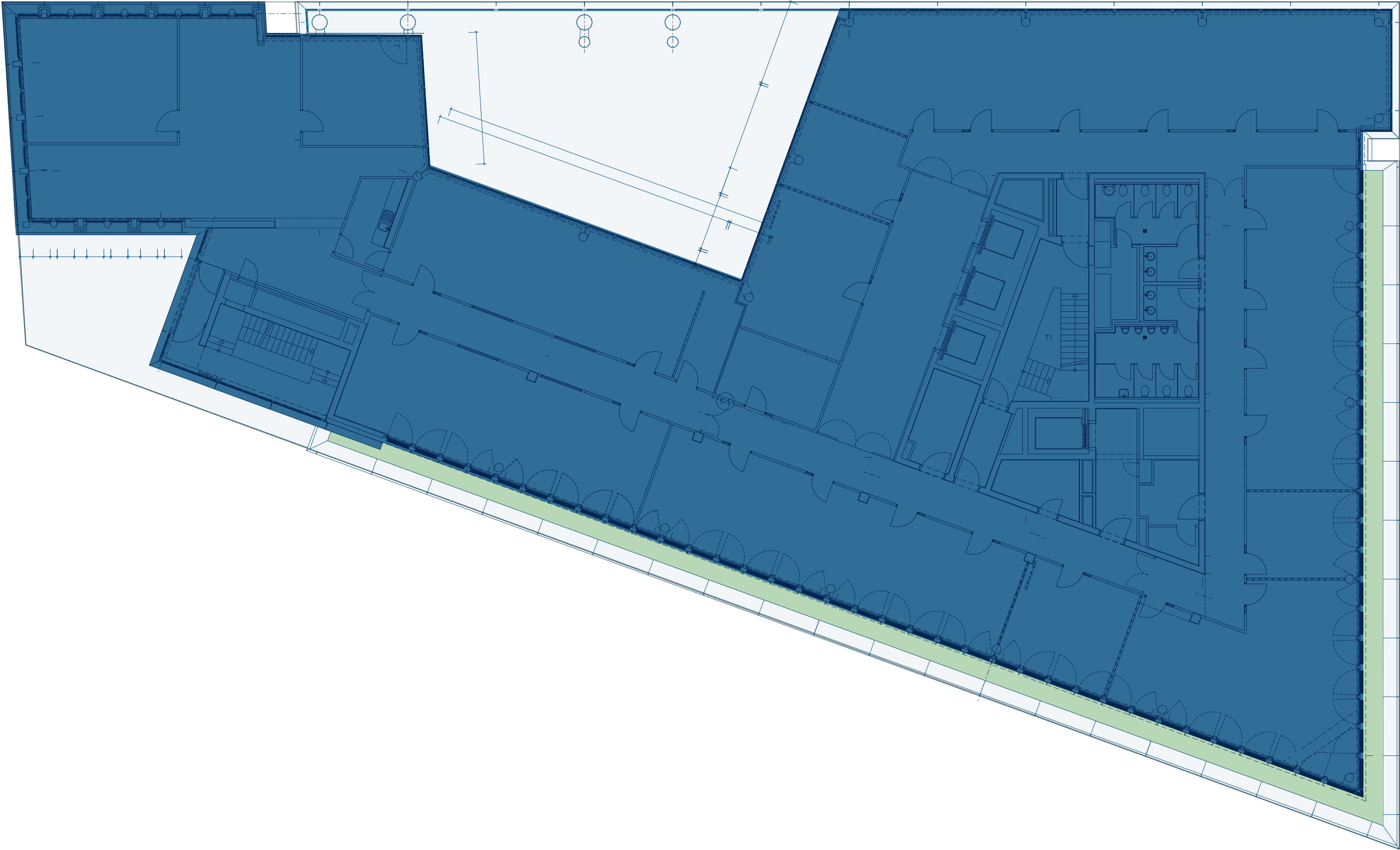
Gesamtmietfläche ca.

Ab sofort verfügbar

Divisible from ca. 600 m<sup>2</sup>

- Verfügbare Fläche/Einzelhandel
- Terrasse

Eichhornstraße



Ludwick-Beck-Straße

Voxstraße



8. STOCK

1,187 m<sup>2</sup>

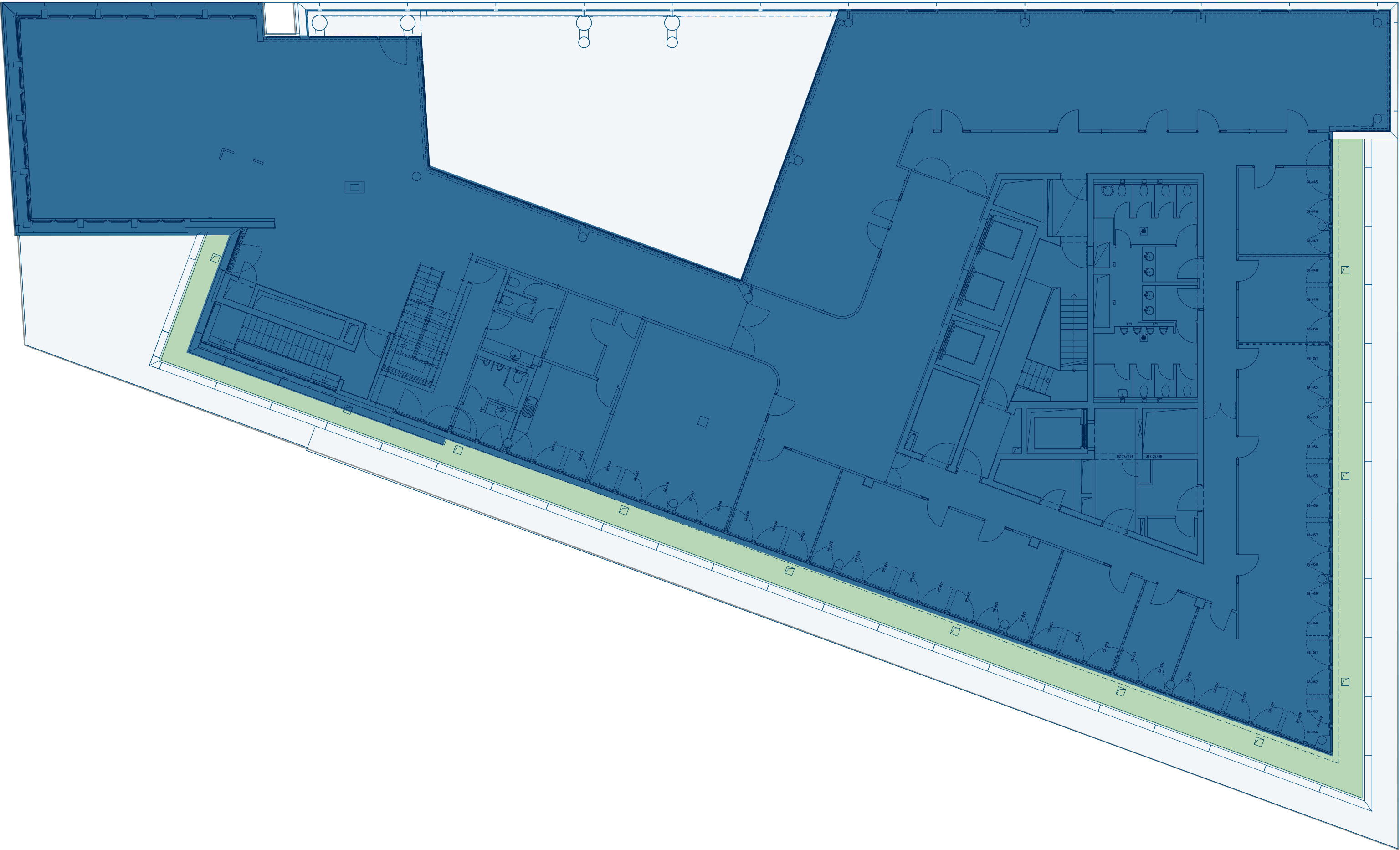
Gesamtmietfläche ca.

Ab sofort verfügbar

Divisible from ca. 600 m<sup>2</sup>

- Verfügbare Fläche/Einzelhandel
- Terrasse

Eichhornstraße



Ludwick-Beck-Straße

Voxstraße





In der Potsdamer Straße 7 genießen Sie einen erstklassigen Blick auf eines der repräsentativsten und exklusivsten Viertel Berlins. Eine großzügige Dachterrasse ermöglicht eine Oase mitten im pulsierenden Zentrum der Stadt. Die hervorragende Erreichbarkeit und ein umfangreiches kulturelles Angebot vor der Haustür runden das perfekte Paket für Ihr neues Büro ab.



# TERRASSE

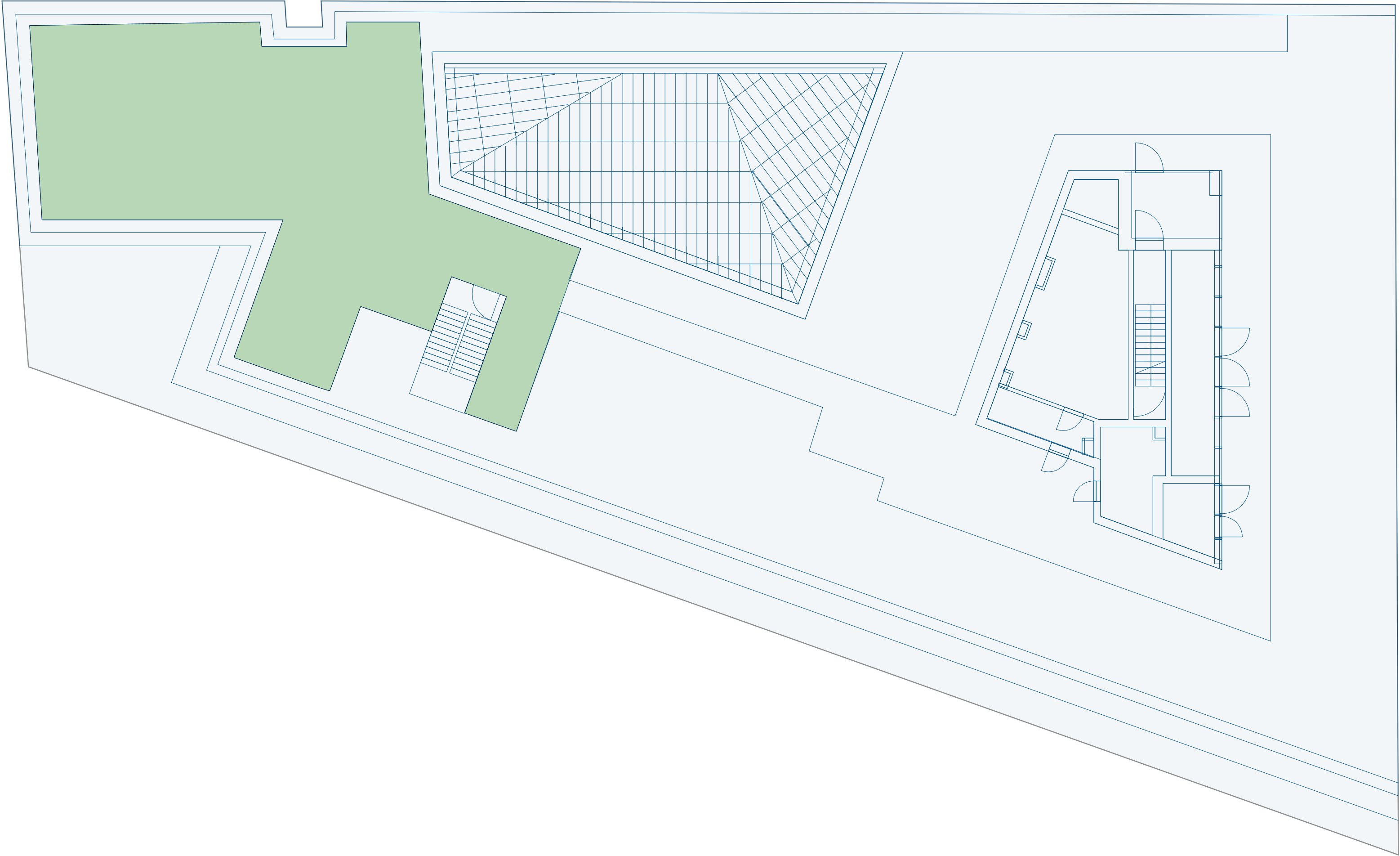
194 m<sup>2</sup>

Gesamtmietfläche ca.

Ab sofort verfügbar

- Verfügbare Fläche/Einzelhandel
- Terrasse

Eichhornstraße



Ludwick-Beck-Straße

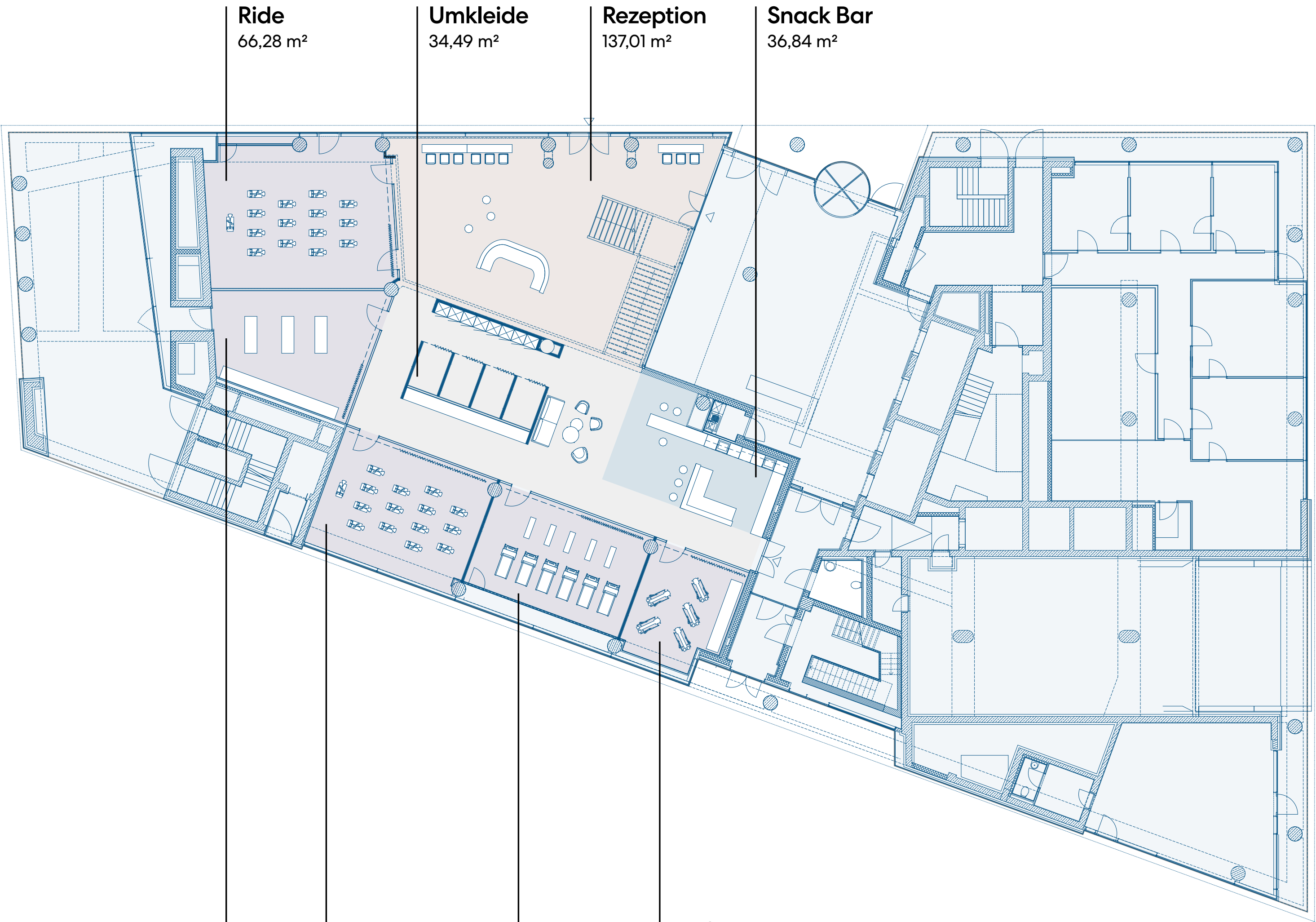
Voxstraße



LAYOUT OPTION

FITNESS

Eichhornstraße



HIT Work Out  
42,30 m²

Power Ride  
47,84 m²

Run  
41,24 m²

Reformer Pilates  
25,59 m²

Ride  
66,28 m²

Umkleide  
34,49 m²

Rezeption  
137,01 m²

Snack Bar  
36,84 m²

Voxstraße

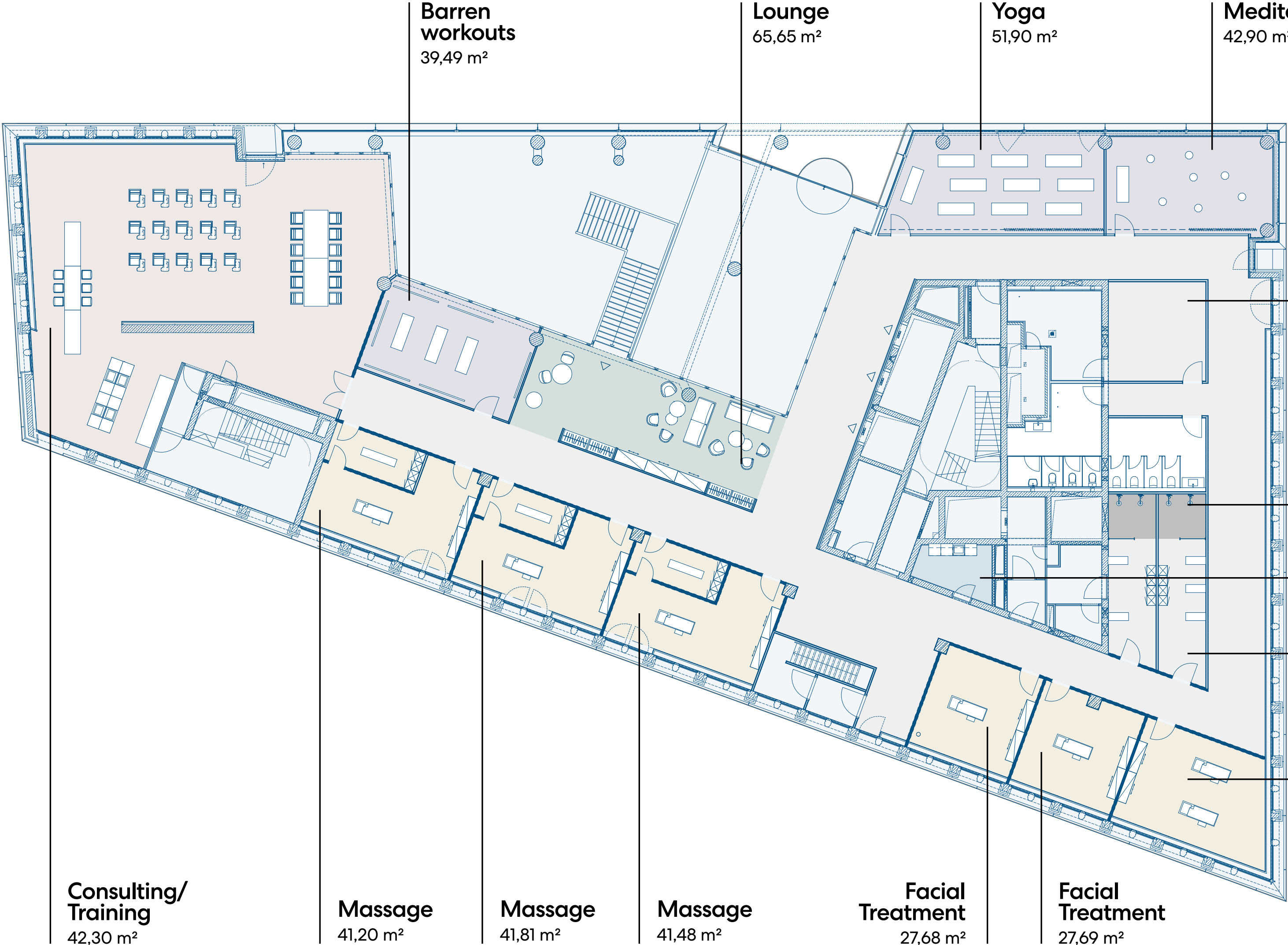
Ludwick-Beck-Straße



LAYOUT OPTION

WELLNESS

Eichhornstraße



Voxstraße

Ludwick-Beck-Straße



# MEDIZINISCHE KLINIK

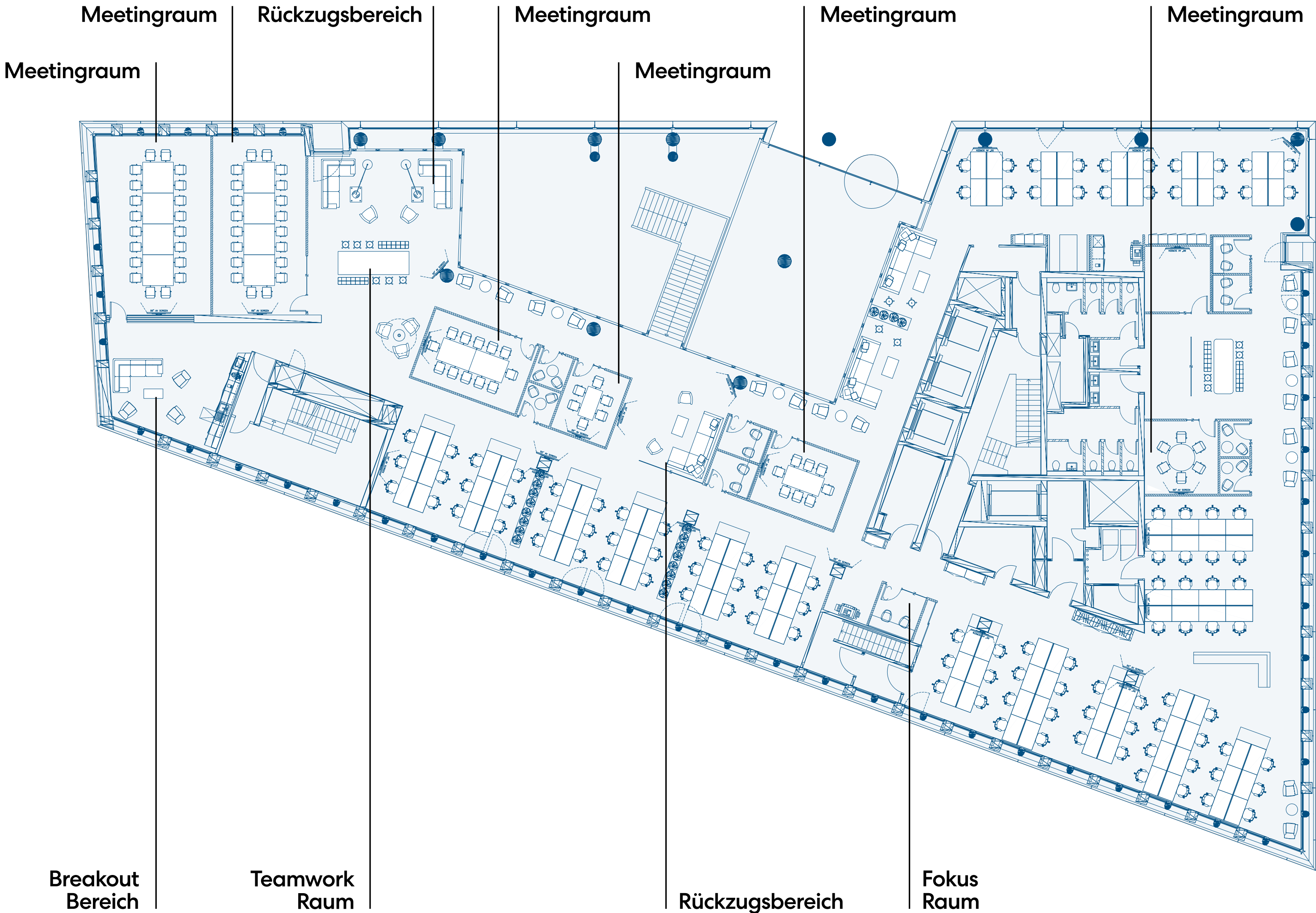




LAYOUT OPTION

BÜRO

Eichhornstraße



Ludwick-Beck-Straße







# NACHHALTIGKEIT AM POTSDAMER PLATZ

Bereits 2011 wurde das Quartier als eines der ersten mit dem DGNB-Nachhaltigkeitszertifikat in Gold ausgezeichnet – für den Einsatz gesundheits- und umweltfreundlicher Baustoffe, den Einsatz moderner Kühlsysteme sowie die zentrale Mülltrennung.



## 1.3 ha

großes, urbanes Gewässer –  
bewusst als Biotop gestalte

## 20M

Liter Trinkwasser werden  
jährlich durch gesammeltes  
Regenwasser eingespart

## Erstes

Stadtquartier, das das Berliner  
Lichtkonzept umgesetzt hat

## 50%

Reduktion des  
Primärenergiebedarfs durch  
effizientes Lüftungs- und  
Fassadensystem





POTSDAMER STRASSE 7

**POTSDAMER  
PLATZ**

## KONTAKT

### KATHARINA TREIBER

Senior Vice President  
katharina.treiber@brookfieldproperties.com  
+49 172 301 417 0

### ANTONIA GERMELMANN

Senior Associate  
antonia.germelmann@brookfieldproperties.com  
+49 174 691 976 6

[potsdamerplatz.de](https://potsdamerplatz.de)

**Brookfield**  
Properties