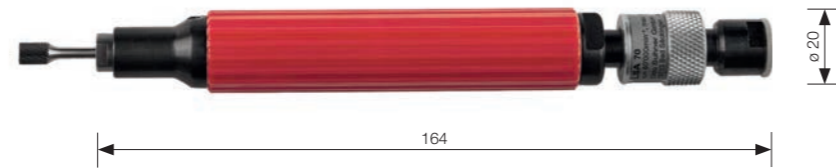
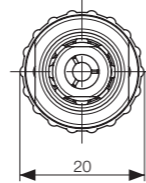


Kisméretű egyenes csiszoló

LSA 70

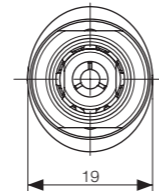
80 000 ford./perc



Kicsi egyenes csiszoló hátsó hangtompítóval

LSA 81

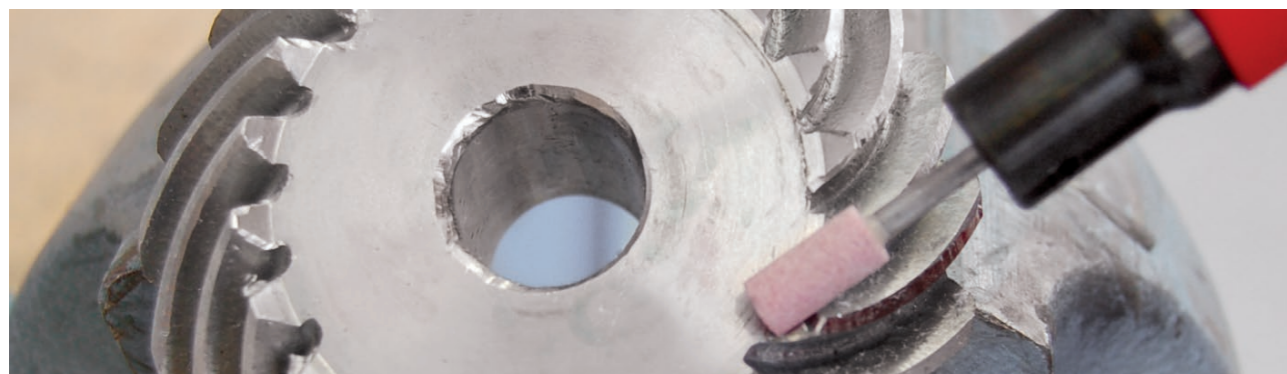
80 000 ford./perc



Használat

Könnyű, könnyen használható nagy sebességű csiszolók, ideálisak keményfém marókkal és csiszolókövekkel száron való megmunkáláshoz.

RUPET
international



Tipppek és ajánlások:

Ne lépje túl a maximálisan megengedett csiszolási sebességet. Biztosítsa a sűrített levegő szükséges nyomását és kenését a csiszoló megfelelő működéséhez és élettartamához.

A használt sűrített levegőnek mechanikai szennyeződésektől és nedvességtől mentesnek kell lennie.

Ügyeljen a víz páralecsapódásának lehetőségére, ha a sűrített levegő levegő ellátás aránytalan meghosszabbítását használja a víztelenítőtől a csiszolóig (a távolság nem haladhatja meg a kb. 4 métert).

Kb. 300-400 óra elteltével (legalább évente egyszer) tisztítsa meg a motorházat és ellenőrizze a lamellák kopását.

LSA 70

- Csiszoló elülső levegő kifúvással.

LSA 81

- Csiszoló hátsó levegő kifúvással, és hangtompítóval.

Műszaki adatok

Típus	Rend.sz.	Sebesség	Szorítópatron	Levegőfogyasztás terhelés nélkül	Súly
		perc ⁻¹	ø		kg
LSA 70	112 044 01	80 000	3mm	0,220 m ³ /perc	0,160
LSA 81	057 070 01	80 000	3mm	0,200 m ³ /perc	0,310

	Bemenő teljesítmény	Szelep	Levegőbevezető tömlő
LSA 70	75W	Forgó szelep	-
LSA 81	-	75W	Forgó szelep

Alapfelszerelés

1 x Szorítópatron, ø 3mm

1 x Kulcskészlet

LSA 81 ► Bemeneti és kipufogó tömlő végdarabbal

Pneumatikus csiszoló készlet

LSA 81 készlet	Rend.sz.	112 213 02
----------------	----------	------------



LSA 81 egyenes csiszoló + 6 különböző formájú keményfém maró, folyamatos vágóéllel.

Tartozékok

	Típus	Szorítópatron átmérője	Rend.sz.	Súly	
				kg	
	Szorítópatronok	SPZ	ø 3mm	014 913 02	0,008
		SPZ	1/8" ø (3,175mm)	014 913 03	0,008
		SPZ	3/32" ø (2,380mm)	014 913 01	0,008
	Kulcs	SW 8	-	037 857 06	0,020