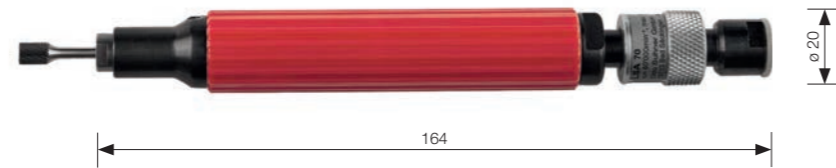
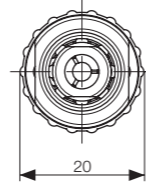
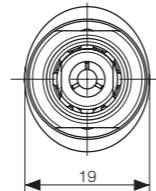


Malá priama brúska
LSA 70
80 000 ot./min



Malá priama brúska s tlmičom výfuku dozadu
LSA 81
80 000 ot./min



Použitie

Lahké a ľahko ovládateľné vysokootáčkové brúsky, ideálne pre prácu s tvrdokovovými frézami a brusivom na stopke.

RUPET
international



LSA 70

- Brúska s predným výfukom vzduchu.

LSA 81

- Brúska so zadným výfukom vzduchu s tlmičom.

Typy a odporúčania:

Neprekračujte maximálne povolené otáčky brusiva. Pre správny chod a životnosť brúsky zaistite požadovaný tlak a premazávanie stlačeného vzduchu. Použitý stlačený vzduch musí byť zbavený mechanických nečistôt a vlhkosti. Pozor na možnosť kondenzácie vody pri použití neúmerného predĺženia prívodu stlačeného vzduchu od odkaľovača k brúske (vzdialenosť nesmie byť väčšia ako cca 4 metre). Po cca 300 – 400 hodinách (aspoň raz za rok) vyčistíte obal motora a skontrolujte opotrebenie lamiel.

Technické údaje

Typ	Obj.č.	Otáčky min ⁻¹	Klieština ø	Spotreba vzduchu pri chode naprázdno	Hmotnosť kg
LSA 70	112 044 01	80 000	3mm	0,220 m ³ /min	0,160
LSA 81	057 070 01	80 000	3mm	0,200 m ³ /min	0,310

	Príkon	Ventil	Prívodná hadica vzduchu
LSA 70	75W	Otočný ventil	-
LSA 81	75W	Otočný ventil	5-6 mm vnútorný ø

Štandardné vybavenie

1 x Klieština, ø 3mm 1 x Sada kľúčov LSA 81 ▶ Prívodná a výfuková hadica s koncovkou

Set pneumatickej brúsky

LSA 81 Set	Obj.č.	112 213 02
------------	--------	------------



Priama brúska LSA 81 + 6 tvrdokovových fréz rôznych tvarov so súvislým britom.

Príslušenstvo

	Typ	Priemer klieštiny	Obj.č.	Hmotnosť kg
	SPZ	ø 3mm	014 913 02	0,008
	SPZ	1/8" ø (3,175mm)	014 913 03	0,008
	SPZ	3/32" ø (2,380mm)	014 913 01	0,008
	Kľúč	SW 8	037 857 06	0,020