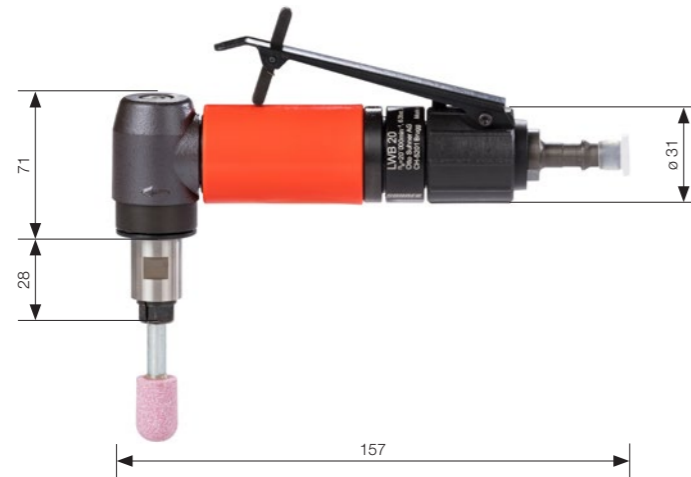
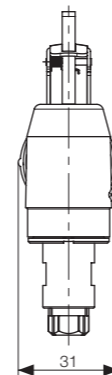
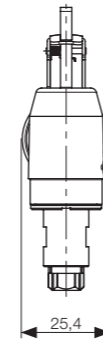


Uhlová brúska  
**LWB 20**  
20 000 ot./min

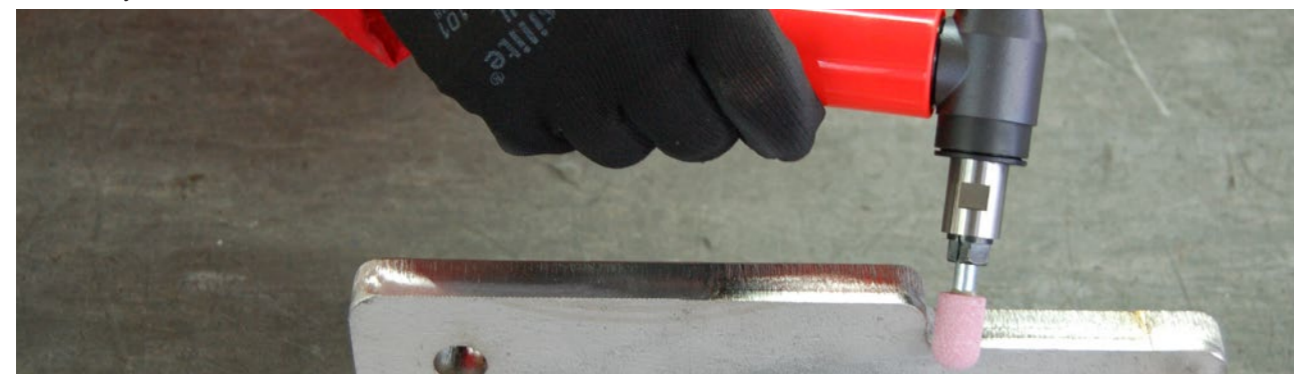


**LWB 21**  
25 000 ot./min



**Použitie**

Praktická uhlová brúska pre použitie s brusivom na stopke, frézami a lamelovými kotúčmi.



**RUPET**  
international

**Typy a odporúčania:**

- Malé, ale výkonné brúsky.
- Vhodné pre neprístupné oblasti.
- Predný výfuk (LWB 20).
- Zadný výfuk s tlmičom (LWB 21).

Pre správny chod a životnosť brúsky zaistite požadovaný tlak a premazávanie stlačeného vzduchu. Použitý stlačený vzduch musí byť zbavený mechanických nečistôt a vlhkosti. Pozor na možnosť kondenzácie vody pri použití neúmerného predĺženia prívodu stlačeného vzduchu od odkaľovača k brúske (vzdialenosť nesmie byť väčšia ako cca 4 metre).

**Technické údaje**

Typ	Obj.č.	Otáčky min <sup>-1</sup>	Kleština ø	Hmotnosť kg
LWB 20	059 352 01	20 000	6mm	0,370
LWB 21	059 339 01	25 000	6mm	0,380

Spotreba vzduchu pri chode naprázdno	Príkon	Prívodná hadica vzduchu	Ventil
LWB20 0,600 m <sup>3</sup> /min	250 W	8mm vnútorný ø	Multifunkčný ventil
LWB21 0,600 m <sup>3</sup> /min	250 W	8mm vnútorný ø	Multifunkčný ventil

**Štandardné vybavenie**

1 x Kleština, ø 6mm	1 x Kľúč SW 11 a SW 14	LWB 21 ▶ Prívodná a výfuková hadica s koncovkou
---------------------	------------------------	---

**Príslušenstvo**

	Typ	Rozmer	Obj.č.	Hmotnosť kg
	Prívodná hadica komplet	ZS	vnútorný ø 8mmx2m	907 178 00
		SPZ	ø 8mm	050 325 17
	Kleštiny	SPZ	ø 6mm	050 325 01
		SPZ	ø 3mm	050 325 03
		SPZ	1/4" ø (6,350mm)	050 325 02
		SPZ	1/8" ø (3,175mm)	050 325 04
		SW 11	-	037 857 01
	Kľúč	SW 14	-	037 857 03