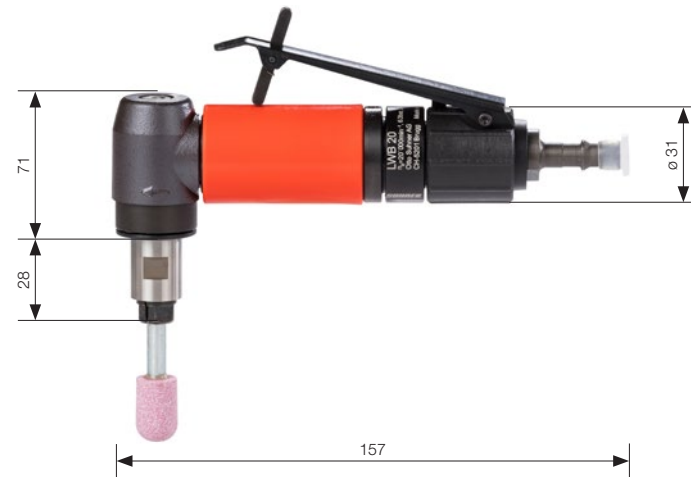
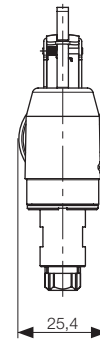
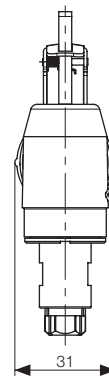


Úhlová bruska
LWB 20
20 000 ot./min



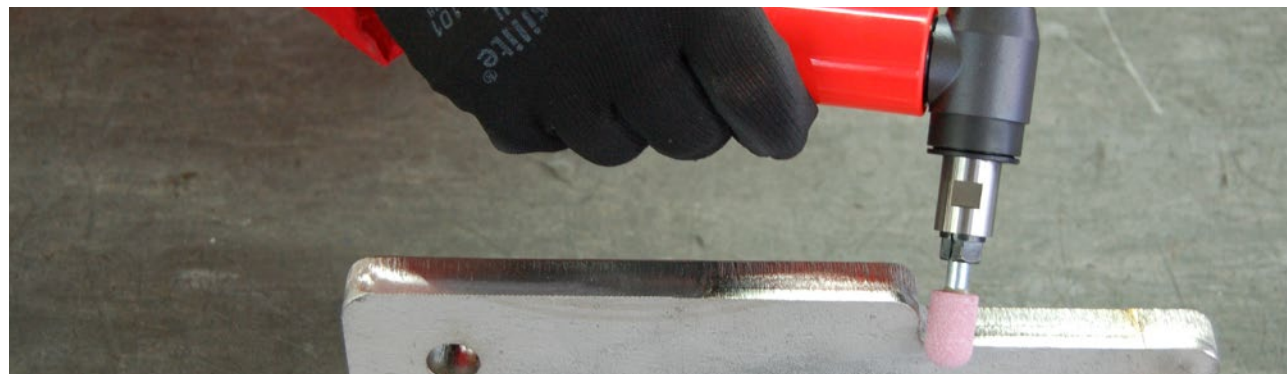
LWB 21
25 000 ot./min



Použití

Praktická úhlová bruska pro použití se stopkovým brusivem, frézami a lamelovými kotouči.

RUPET
international



Tipy a doporučení:

- Malé, ale výkonné brusky.
- Vhodné pro nepřístupné oblasti.
- Přední výfuk (LWB 20).
- Zadní výfuk s tlumičem (LWB 21).

Pro správný chod a životnost brusky zajistěte požadovaný tlak a přimazávání stlačeného vzduchu. Použitý stlačený vzduch musí být zbaven mechanických nečistot a vlhkosti. Pozor na možnost kondenzace vody při použití neúměrného prodloužení přívodu stl. vzduchu od odkalovače k brusce (vzdálenost nesmí být větší než cca 4 m).

Technické údaje

Typ	Obj.č.	Otáčky	Kleština	Hmotnost
		min ⁻¹	ø	kg
LWB 20	059 352 01	20 000	6mm	0,370
LWB 21	059 339 01	25 000	6mm	0,380

Spotřeba vzduchu při chodu naprázdno	Příkon	Přívodní hadice vzduchu	Ventil
LWB 20	250 W	8mm vnitřní ø	Multifunkční ventil
LWB 21	250 W	8mm vnitřní ø	Multifunkční ventil

Standardní vybavení

1 x Kleština, ø 6mm	1 x Klíč SW 11 a SW 14	LWB 21 ▶ Přívodní a výfuková hadice s koncovkou
---------------------	------------------------	---

Příslušenství

	Typ	Rozměr	Obj.č.	Hmotnost
				kg
Přívodní hadice komplet	ZS	vnitřní ø 8 mm x 2m	907 178 00	0,160
	SPZ	ø 8mm	050 325 17	0,008
Kleštiny	SPZ	ø 6mm	050 325 01	0,008
	SPZ	ø 3mm	050 325 03	0,008
	SPZ	1/4" ø (6,350mm)	050 325 02	0,008
	SPZ	1/8" ø (3,175mm)	050 325 04	0,008
	SW 11	-	037 857 01	0,035
Klíč	SW 14	-	037 857 03	0,040