

TECHNOLOGY IN CONNECTORS™ -
DESIGNED TO PERFORM

CONEC 2023-AS TERMÉKÚJDONSÁGOK



PRODUCT NEWS 2023



CONEC
TECHNOLOGY IN CONNECTORS™
an Amphenol company



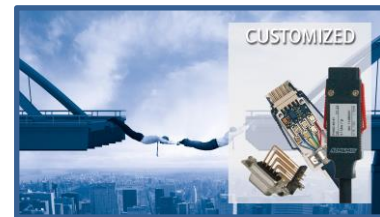
PRODUCT NEWS 2023

Fordította a Semigent Kft. – a CONEC magyar disztribútora
Kérje tőlünk az eredeti, angol nyelvű ismertetőt is!

 **Semigent**



FELHASZNÁLÁSI TERÜLETEK



M12-ES SZERELHETŐ DUGASZCSATLAKOZÓ BAJONETT RETESZELÉSEL, A-, B-, D- ÉS X-KÓDOLÁSSAL

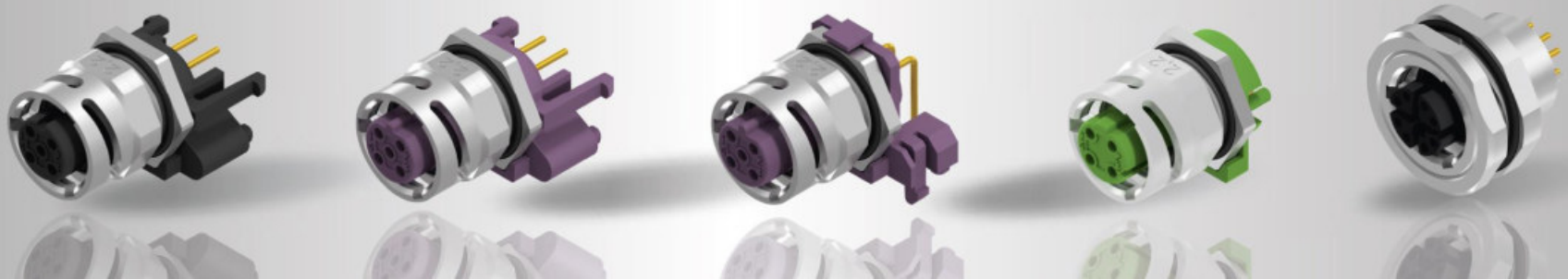


Előnyök / Advantages:

- Bajonett gyorsreteszelés / *Bayonet quick locking*
- Helytakarékos kialakítás / *Space-saving design*
- 360°-ban árnyékolt / *360° shielded*
- IP67 (reteszelt állapotban / in mated condition)



M12-ES ALJZATKARIMA BAJONETT RETESZELÉSSEL, A-, B-, D- ÉS X-KÓDOLÁSSAL



Előnyök / Advantages:

- Bajonett gyorsreteszelés / *Bayonet quick locking*
- Helytakarékos kialakítás / *Space-saving design*
- 100%-ban kompatibilis az M12x1-es mérethez / *100% backward compatible to standard M12x1*
- Nincs mechanikus kapcsolat a szigetelőtest és a karima teste között /
No mechanical connection between insulation body and Socket housing



M12-ES ÖNTÖTT DUGASZCSATLAKOZÓ K-KÓDOLÁSSAL EGYENES ÉS DERÉKSZÖGŰ KIVITELBEN



Előnyök / Advantages:

- Magas áramerősség átvitel / *High current transmission*
- Helytakarékos kialakítás / *Space-saving design*
- Vibrációmentes reteszelés / *Vibration proof screw lock*
- IP67 (reteszelt állapotban / *in mated condition*)



M12-ES EGYENES ALJZATKARIMA SODRATTAL, K-KÓDOLÁSSAL



Előnyök / Advantages:

- Magas áramerősség átvitel / *High current transmission*
- Helytakarékos kialakítás / *Space-saving design*
- Kérésre egyedi sodrathosszak alakíthatók ki / *Individual wire lengths upon request*
- IP67 (reteszelt állapotban / in mated condition)



M12-ES THR SZIGETELŐTEST O-GYŰRŰVEL EGYENES KARIMAKIVITEL, K-KÓDOLÁSSAL



Előnyök/Advantages:

- Magas áramerősség átvitel / *High current transmission*
- Alkalmas automatikus beültetésre / *Automatically mounting*
- Reflow forrasztásra alkalmas / *Suitable for reflow soldering*
- Különféle szabványosított beépítési magasságok / *Various standardized installation heights*
- Vevőspecifikáció szerinti házakba is beépíthető / *Assembly in custom specific housings possible*



AT06-OS KÉTPÓLUSÚ SZELEPCSATLAKOZÓ CSALÁD

ÖNTÖTT, EGYENES KIVITEL

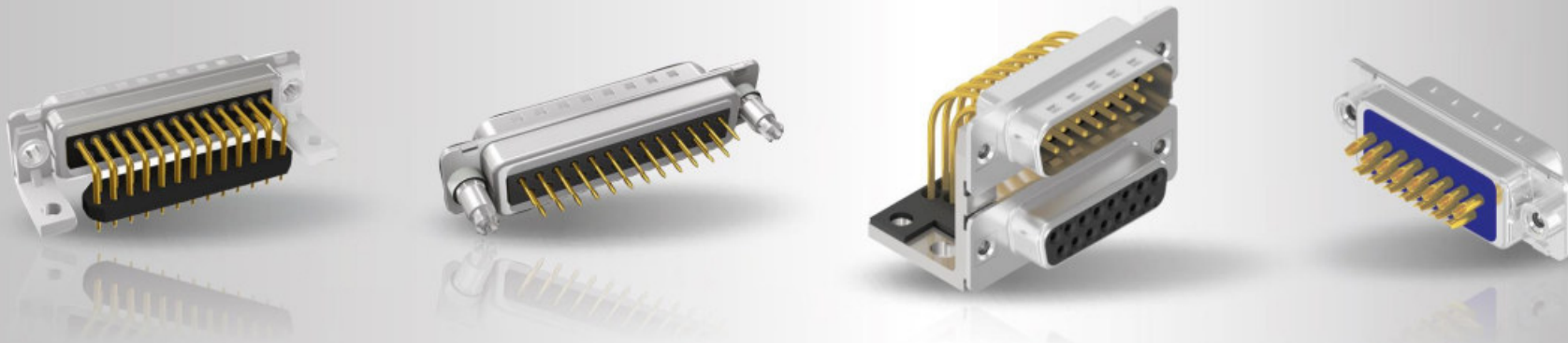


Előnyök/Advantages:

- Szerszám nélküli biztos és gyors reteszelés / *Tool-free, safe and fast lock*
- Helytakarékos kialakítás / *Space-saving design*
- IP67 / IP69K (Reteszelt állapotban / *in mated condition*)
- Átmenő védelem a háztól a kábelig / *Continuous protection from the housing to the cable*
- Külön kérésre egyedi csatlakoztatási lehetőségek és kábelhosszak / *Individual termination options and cable lengths on request*



ÁTALAKÍTJUK A SZŰRŐTECHNOLÓGIÁT! EBBŐL PROFITÁLNI FOG!



Előnyök / Advantages:

- Technológia átalakítás: planar-szűrőkről diszkrét építőelemekre / *Technology-change: planar filter to discrete components*
- Stabil szállítási teljesítmény egységes kondenzátor csipek használatával /
Stable delivery performance by use of standardized chip capacitors
- Változatlan szabványos külső méretek lehetővé teszik a direkt felhasználást vevő oldali újratervezés nélkül /
Unchanged standardized external dimensions enable direct use without re-design at customer



Köszönjük figyelmét!



**Ha összejövünk, az a kezdet,
ha összetartunk, az a haladás,
ha összefogunk, az a siker.**

Henry Ford

