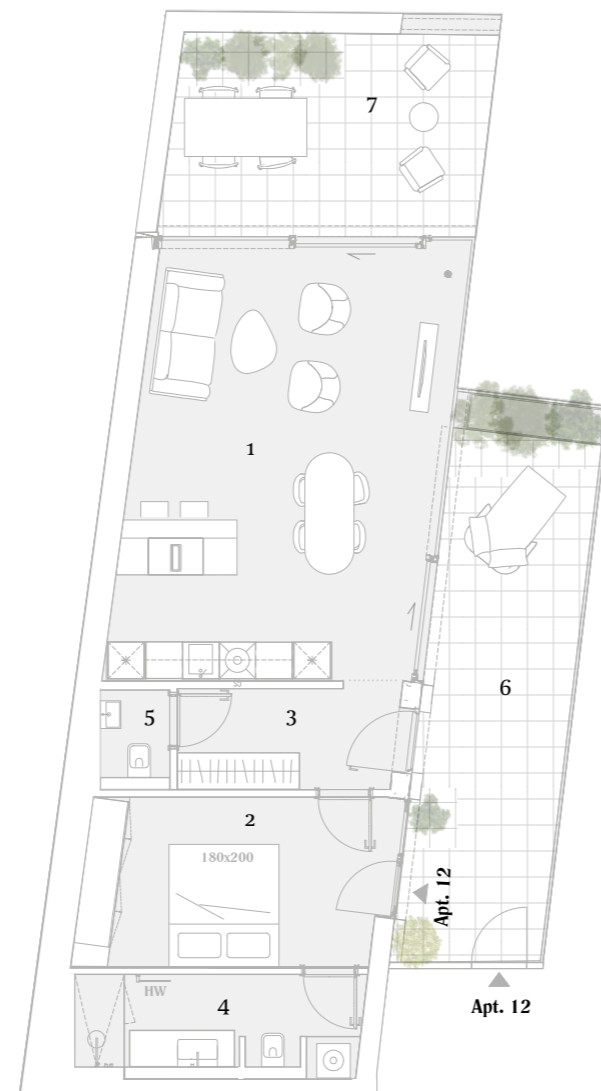




# Apt. 12



1. DACHGESCHOSS *first top floor*

<b>2</b> Zimmer rooms	1. DACHGESCHOSS <i>first top floor</i>
-----------------------------	---

### 1. DACHGESCHOSS *first top floor*

1	Wohnküche <i>live-in kitchen</i>	36,22 m <sup>2</sup>
2	Schlafzimmer <i>bedroom</i>	13,40 m <sup>2</sup>
3	Vorraum <i>lobby</i>	5,89 m <sup>2</sup>
4	Bad <i>bathroom</i>	7,36 m <sup>2</sup>
5	WC <i>toilet</i>	1,65 m <sup>2</sup>

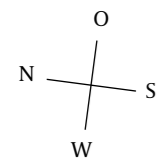
WOHNNUTZFLÄCHE <i>living area</i>		64,52 m <sup>2</sup>
-----------------------------------	--	----------------------

6	Balkon <i>balcony</i>	22,70 m <sup>2</sup>
7	Terrasse <i>terrace</i>	17,49 m <sup>2</sup>

GESAMTFLÄCHE <i>total area</i>		104,71 m <sup>2</sup>
--------------------------------	--	-----------------------


Kellerabteil <i>cellar compartment</i>		3,41 m <sup>2</sup>
--	--	---------------------

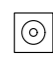
Raumhöhe <i>ceiling height</i>		2,55 m
--------------------------------	--	--------



0m 1m 3m

HW Handtuchwärmer  
*heated towel rack*

 Kaminanschluss  
*chimney connection*

 Waschmaschinenanschluss  
*washing machine connection*

Die in den Grundrissen angeführten Flächenmaße sind vorläufige Angaben, wobei Abweichungen von +/-3% unberücksichtigt bleiben. Die dargestellten Einrichtungsgegenstände sind im Kaufpreis nicht enthalten, hierzu zählen ebenso die Bepflanzungen, Pergolen, Whirlpools und Outdoor-Küchen auf den Dachterrassen. Die Raumhöhen können in Bad/WC/Abstellraum auf Grund von technischen Einbauten variieren. Hinweis: Der Käufer akzeptiert alle Kubatureinbußen, die durch technisch notwendige Leitungsführungen entstehen. \* Doppelwaschbecken werden aus 2 x Einzelwaschbecken ausgeführt. Stand Februar 2024

*The surface measures given in the floor plan are provisional data, deviations of +/- 3% being disregarded. The shown furnishings are not included in the purchase price, this also includes the plants, pergolas, whirlpools and outdoor kitchens on the roof terraces. Room heights may vary in bathroom/WC/storage room due to technical installations. Note: The buyer accepts all cubature losses that arise due to technically necessary conduits. \* Double washbasins are made of 2 x single washbasins.*